



# RENHÅLLNINGS- GUIDE 2023

Säfte/Åmål



[saffle.se](http://saffle.se) / [amal.se](http://amal.se)



**TEKNIK OCH FRITID**  
SÄFFLE - ÅMÅL

# På gång inom RENHÅLLNINGEN 2023

Nu händer det mycket inom renhållningen. Vi har börjat informera med hjälp av våra sopbilar. Så håll utkik efter våra sopbilar när exempelvis återvinningshelgen närmar sig!

För att öka säkerheten och minska utsläppen för en bättre miljö, har vi sänkt sopbilarnas hastighet från 90 till 80 km/h.

Omställningen till att samla in utsorterat matavfall från hushåll har nu påbörjats, med mycket gott resultat. Införandet sker områdesvis och ni kommer att informeras när vi kommer till er.

## 6 SNABBA PUNKTER OM RENHÅLLNING

Nu har vi  
påbörjat insamlingen  
av matavfall

### Det här gör kommunen för dig

- Ser till att ditt avfall samlas in och tas om hand.
- Informerar om renhållning och återvinning.
- Arbetar med att skapa förutsättningar för en hållbar avfallshantering och en bättre miljö i din kommun.

### Renhållningskollektiv & taxa

- Alla fastigheter där avfall kan uppkomma ingår i renhållningskollektivet.
- Trädgårdsavfall, grovavfall och farligt avfall lämnas av hushållen på återvinningscentralen Östby Miljöstation.
- Taxan för sophämtning består av två delar, en grundavgift och en hämtningsavgift.

Här hittar ni era

## ÅTERVINNINGSTATIONER

På återvinningsstationerna kan du lämna dina förpackningar och tidningar. Det är Förpacknings- och tidningsinsamlingen (FTI AB) som ansvarar för dessa stationer.

Vill du meddela behov av städning eller tömning av behållarna så kan du ringa FTIs kundtjänst på telefon: 0200-88 03 11 eller felanmäla via hemsidan [www.ftiab.se](http://www.ftiab.se).

### SÄFFLE

#### Tätort

Annelundstorget  
Åmålsvägen  
Norrlandsvägen  
Guttane  
Bondevägen

#### Landsbygd

Värmlands Nysäter  
Svanskog  
Långserud  
Botilsäter  
Värmlandsbro

### ÅMÅL

#### Tätort

Årjängsgatan  
Näsgatan  
Måkeberg  
Klövervägen  
Fågelmyrsgatan

#### Landsbygd

Tösse  
Fengersfors





Avfallstrappan visar hur Säffle och Åmåls kommuner arbetar för att minska avfallens miljöpåverkan.

**Tack för att du återvinner och återanvänder!**

## Det är lätt och rätt ATT KÄLLSORTERA!

En liten guide hur du sorterar ditt skräp

### Slängs i ditt gröna kärl - för restavfall

Diskborstar,  
dammsugarpåsar,  
och disktrasor.

Kuvert, kvitton, pennor,  
post-it lappar och  
etiketter.

Våtservetter, plåster,  
tandtråd, bomull  
och bindor.

Enstaka trasiga  
dricksglas, trasig tallrik  
och julgranskulor -  
förpackas väl.

Snus, cigarettfimpar  
och tobak.

Engångsartiklar,  
munskydd och hand-  
skar.

Presentsnören, tejp,  
och ballonger.

Hygienartiklar, tops,  
tandborstar, blöjor  
och tamponger.

Bakplåtspapper,  
plastfolie, servetter  
och stearinljus,

Tuggummi och hår.

### Lämnas på Östby miljöstation

#### Grovavfall

Kastrull, möbler, virke,  
och trädgårdsavfall.

#### Farligt avfall

Färg, olja, batterier  
och ljuskällor.

#### Elektronik och elavfall

Hushållsapparater och  
eltandboste.

### FTI - förpackningsinsamling

#### Pappersförpackningar

Presentpapper  
Mjölkpaket - ej locket  
Smörpaket - ej locket  
Äggkartong av papp

#### Glasförpackning

Glasflaskor, sill- och  
syltburkar - utan lock

#### Plastförpackning

Locken till mjölkpaket  
Chipspåsar  
Ketchupflaskor  
Schampoflaskor  
Lock till smörpaket  
Kork till kaviartub  
Läskflaskor utan pant

#### Metallförpackning

Lock till sill- och syltburkar  
Konservburkar och  
Kaviartuber - utan kork  
Läskburkar som ej pantas

#### Läskburkar och PET-flaskor

Pantas

Förpackningar  
lämnar du vid  
FTIs ÅTERVINNINGS-  
STATIONER

## Vad du som sorterar matavfall får slänga i PAPPERSPÅSEN

Ägg - ej skal

Bröd

Snittblommor

Råa matrester

Godis och chips

Fisk och skaldjur

Frukt och grönsaker

Tillagade matrester

Växtdelar utan jord

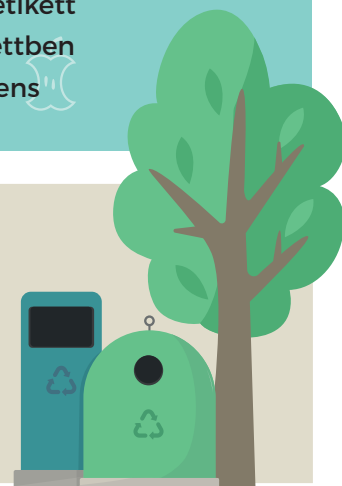
Kaffesump och kaffefilter

Hushållspappersark och  
ofärgade servetter

Tepåsar, utan snöret  
och etikett

Kotlettben

Fiskrens



# Bra att veta inför din **SOPHÄMTNING**

Hushållsavfall  
benämns numera  
**KOMMUNALT  
AVFALL**

- Ställ kärlet väl synligt på ditt hämtställe senast klockan 06:00 på hämtdagen.
- Ställ ditt kärl inom 6 meter från där sopbilen stannar.
- Ställ kärlet med draghandtaget (baksidan) utåt vägen, fritt från hinder.
- Rengör ditt kärl, speciellt under de varmare månaderna, för att förhindra dålig lukt, flugor och skadedjur.
- Se till så att vägen är farbar för sopbilen, att vägens bredd är minst 3,5 meter och har en fri höjd på minst 4 meter.
- Lägg avfallet i en väl försluten påse istället för att lägga det löst i kärlet.
- Tryck ur luften i påsen innan den slängs i kärlet.
- Låt ditt matavfall rinna av och torka innan det läggs i papperspåsen.
- Frys in fiskrens och räkskal om det är några dagar kvar till nästa tömning, för att minska dålig lukt.
- Røj undan snö och sanda fram till ditt kärl under vintertid.
- Fyll inte kärlet med mer avfall än att locket kan stängas helt.

## Sophämtning vid **HELGDAGAR 2023**

### Påsk

**Vecka 14** Ställ ut ditt kärl en dag tidigare och låt det stå kvar tills det blir tomt.

**Vecka 15** Ställ ut ditt kärl på ordinarie hämtdag och låt det stå kvar tills det blir tomt.

### 1 maj

Ställ ut ditt kärl på ordinarie hämtdag och låt det stå kvar tills det blir tomt.

### 18 maj

Ställ ut ditt kärl en dag tidigare och låt det stå kvar tills det blir tomt.

### Midsommar

**Vecka 25** Ställ ut ditt kärl en dag tidigare och låt det stå kvar tills det blir tomt.

### Jul och nyår

Information kommer att skickas ut tillsammans med din faktura i december.

## Tips när du får **EXTRA MYCKET AVFALL!**

- Beställ gärna en budad tömning av ditt sopkärl genom att kontakta vår kundservice.
- Beställ röd extrasäck via kundservice eller via e-tjänster. Säcken debiteras på din nästa faktura.

Säcken får väga max 15 kg och ställs bredvid ditt sopkärl på ordinarie hämtdag.

Mer ingående information hittar ni på [saffle.se](http://saffle.se) och [amal.se](http://amal.se).

Frågor om renhållning?  
**CHATTA MED OSS**





# Återvinningscentralen ÖSTBY MILJÖSTATION



## SORTERINGS- GUIDEN

Hittar du under  
Östby miljöstation  
på [saffle.se](http://saffle.se)  
och [amal.se](http://amal.se).

## Bra att veta inför SLAMTÖMNING

- Märk ut er anläggning väl och se till att locket inte är övertäckt.
- Håll området runt och fram till anläggningen fritt från buskar och annan växtlighet.
- Se till att vägen är farbar för slambilen, att vägens bredd är minst 3,5 meter och har en fri höjd på minst 4 meter.
- Røj undan snö och sanda fram till din anläggning om den töms vintertid.
- Se till att locket väger max 15 kilo vid lyft, alternativt max 35 kilo om locket går att skjutas åt sidan.
- Rensa bort sly och annan växtlighet längs vägen, som annars kan skada slambilen.

Film och checklista inför slamtömning hittar ni på [saffle.se](http://saffle.se) och [amal.se](http://amal.se).

## Välkommen till ÅTERVINNING- HELGER PÅ ÖSTBY

### Lördag och söndag:

18 - 19 februari

1 - 2 april

2 - 3 september

21 - 22 oktober

Återvinningscentralen är då öppen  
mellan klockan 09:00-15:00

## ÖSTBY MILJÖSTATION

Öppettider	Apr - Sep	Okt - Mars
Måndag	07:15 - 18:00	07:15 - 15:30
Tisdag	07:15 - 18:00	07:15 - 15:30
Onsdag	07:15 - 18:00	07:15 - 18:00
Torsdag	07:15 - 18:00	07:15 - 15:30
Fredag	07:15 - 15:30	07:15 - 15:30
Lördag	09:00 - 12:00	09:00 - 12:00

OBS! Avvikande öppettider förekommer.  
Mer information finns på [saffle.se](http://saffle.se) och [amal.se](http://amal.se).



## KONTAKTA OSS

### Sophämtning och slamtömning

Kundservice för vatten och renhållning

E-post: [varenhallning@saffle.se](mailto:varenhallning@saffle.se)

Du kan även kontakta oss via chatt.

Telefon: 0533-68 15 89

**Telefontid:** Vardagar klockan 09:30 - 12:00

### Journummer slamtömning

Ragn-Sells Kommunpartner AB

Telefon: 070-927 25 55 (efter kontorstid)

**Vardagar:** efter klockan 16:00

**Helger:** fredag från klockan 16:00 till måndag klockan 07:00

### Östby miljöstation

Telefon: 0532-449 02

Besöksadress: Östby 910, 662 92 Åmål

### Återvinningsstationer

Förpacknings- och tidningsinsamlingen AB (FTI AB)

Telefon: 0200-88 03 11

[www.ftiab.se](http://www.ftiab.se)

Våra e-tjänster och mer information  
hittar du på [www.saffle.se](http://www.saffle.se) eller [www.amal.se](http://www.amal.se)



**TEKNIK OCH FRITID**  
SÄFFLE - ÅMÅL