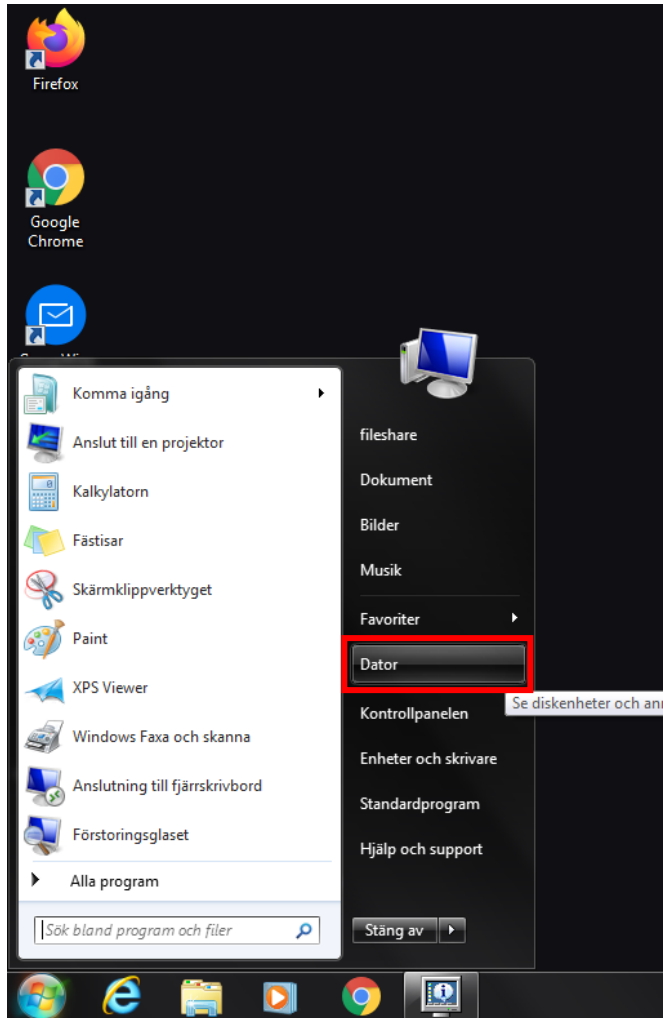
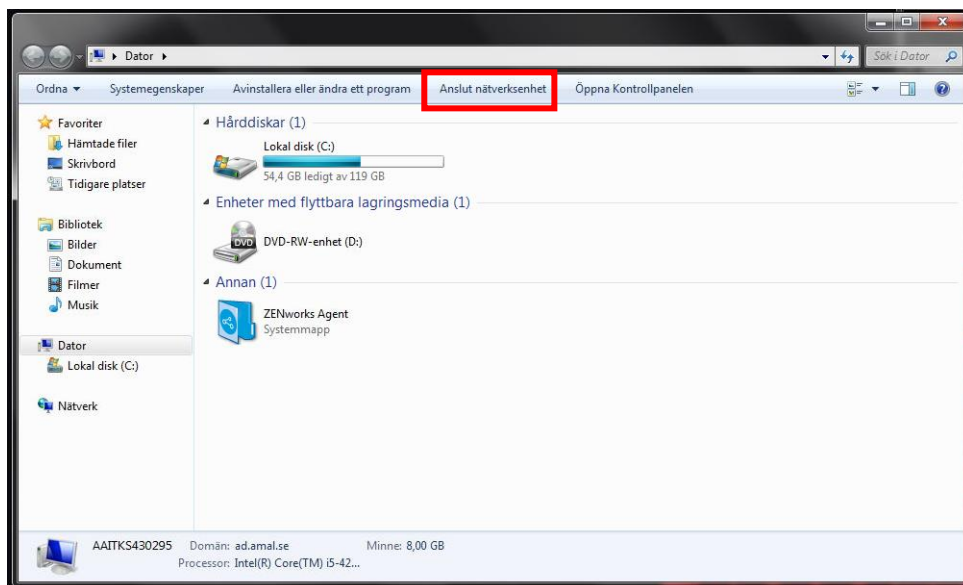


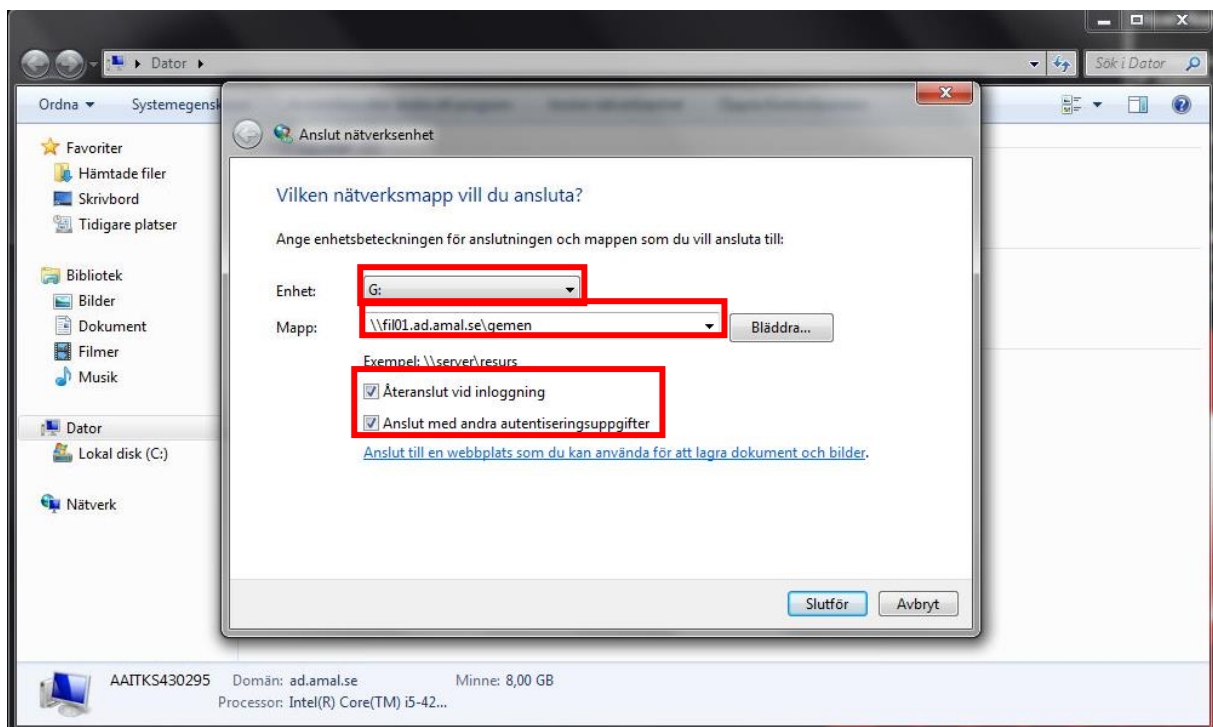
## Guide för att leta upp och lägga till den nya gemensamma disken G: på Windows 7-dator



Tryck på Windowflaggan för att öppna Startmenyn, klicka på "Dator"



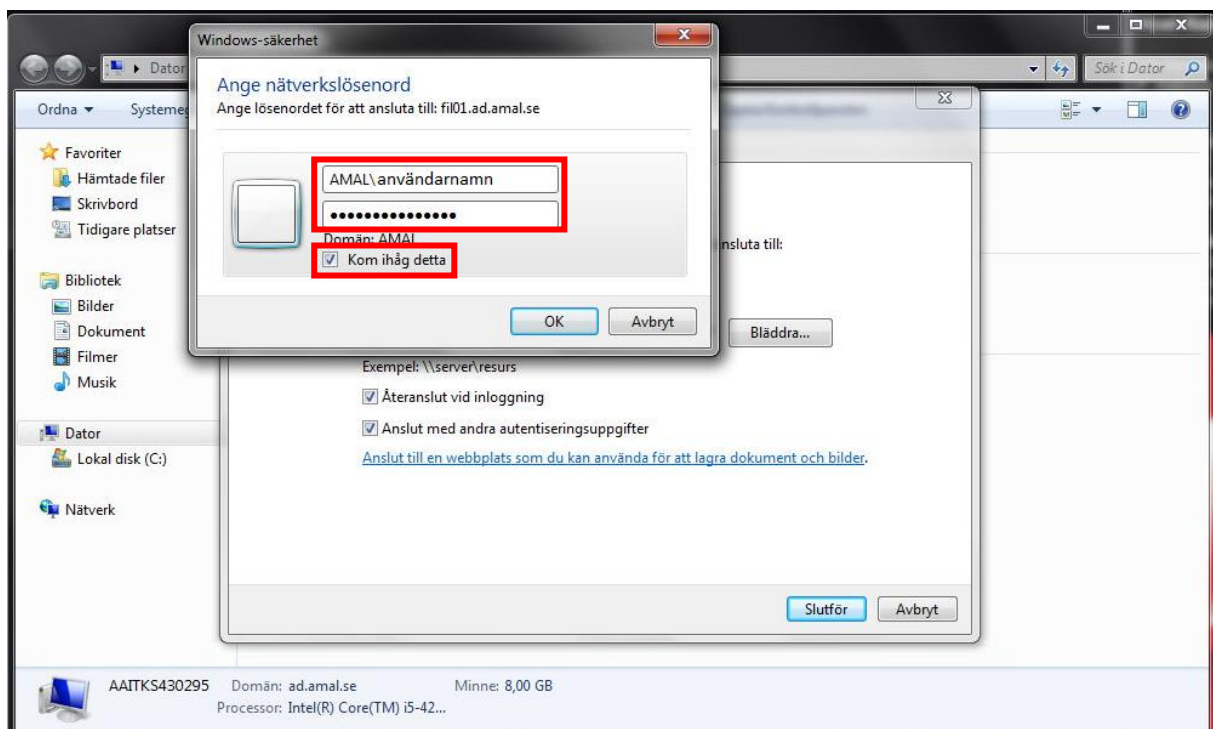
Klicka på "Anslut nätverksenhet"



Ändra enhetsbeteckning till G:

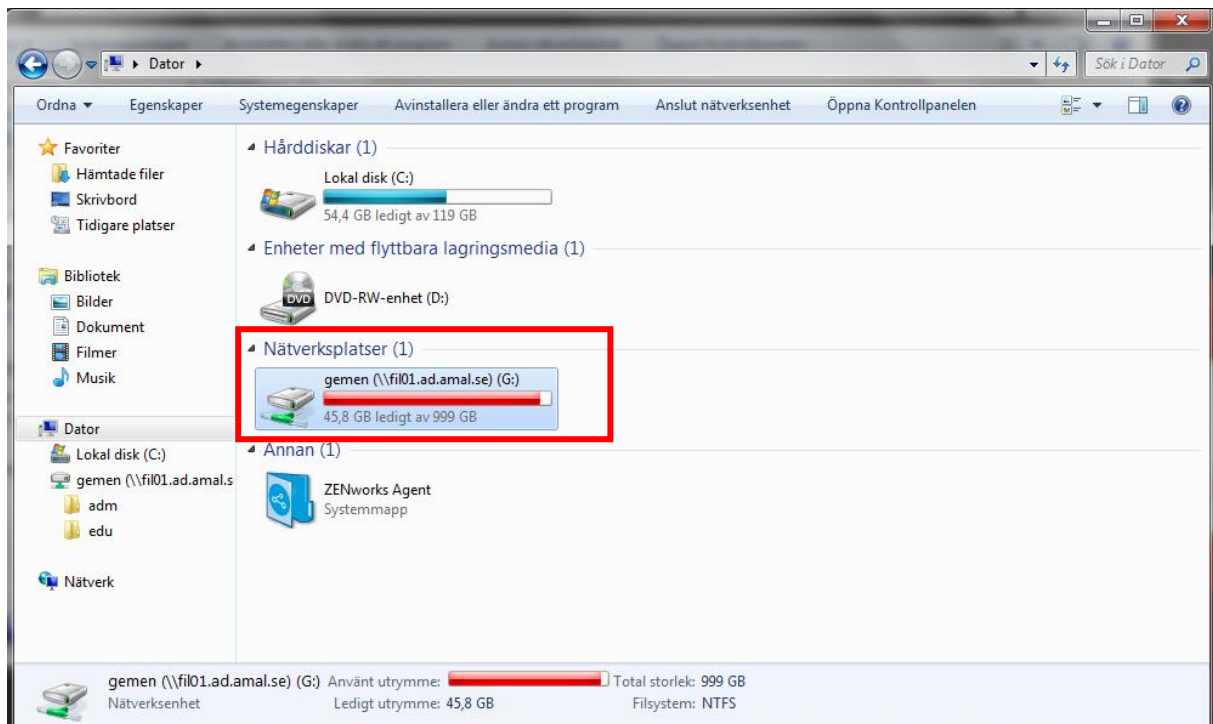
Mapp: \\fil01.ad.amal.se\gemem

Bocka i båda rutorna



Skriv AMAL\ditt användarnamn och sedan ditt lösenord

Bocka i "Kom ihåg detta"



Den nya filarean mappas nu upp automatiskt på din dator