

RÖSPARKS- SKOLAN

UTREDNING FÖR PLANERING
AV NY SKOLBYGGNAD

ÅMÅLS KOMMUN 2015-10-01



RÖSPARKS- SKOLAN

UTREDNING FÖR PLANERING
AV NY SKOLBYGGNAD

ÅMÅLS KOMMUN 2015-10-01

RÖSPARKENS OLIKA FÖRUTSÄTTNINGAR

OMRÅDET HAR MÅNGA OLIKA INGREDIENSER AV SPORT, VERKSAMHETER, ARBETSPLATSER OCH SKOLÄNDAMÅL. HÄR MÖTS MÅNGA INTRESSEN OCH SAMVERKAN BLIR EN SJÄLVKLARHET. IDAG, ÄR AVSTÅNDE OCH LOGISTIKEN OTYDLIG FÖR EN SMIDIG SAMVERKAN.

VÅRT MÅL ÄR ATT I SAMBAND MED OMVÄN-
LING AV SKOLANS LOKALER, STRÄVA EFTER EN
BÄTTRE SAMMANHÅLLEN OCH TRYGGT OMI-
RÅDE FÖR ALLA ÅLDRAR. EN BILFRI MILJÖ FÖR
KOMMUNIKATION MELLAN ALLA BYGGNADER
ÄR ETT VIKTIGT DELMÅL.

GRÄSFOTBOLLSPLANEN TILLSKAPAS EN NY PLATS
I DIREKT ANSLUTNING TILL KONSTRÄSPLENEN
OCH FÅR NYA OMKLÄDNINGSRUM OCH LÅK-
TARE FÖR BÄTTRE VERKSAMHET. SAMUTNYT-
TJANDE MELLAN PLANERNA GER UNDERLAG
TILL EN KIOSKVERKSAMHET OCH BRA FÖRRÄDS-
BYGGNAD.

NY PARKERINGSYTA ORDNAS I ANSLUTNING I
FÖRLÄNGNING AV KRISTINEBERGSGATAN.

NY GYMNASIUBYGGNAD MED STOR PARKER-
INGSYTA I ÖSTRA DELEN.

NYA SKOLAN PLANERAS INOM SAMMA TOMT
SOM TIDIGARE MEN FÖR ATT UPPFYLLA BE-
HOVET AV BRA UTEVISTELSE FÖR DET STORA
ANTALET BARN INKORPERARAS NUVARANDE
FÖRSKOLETOMT I ÖSTRA HÖRNET. PÅ PLATAN
DÄR IDAG BYGGNADEN FINNS PLACERAS EN
MULTISPORTANLÄGGNING FÖR ÅRSKURSER 3-6.



RÖSPARKS- SKOLAN

UTREDNING FÖR PLANERING
AV NY SKOLBYGGNAD

ÅMÅLS KOMMUN 2015-10-01

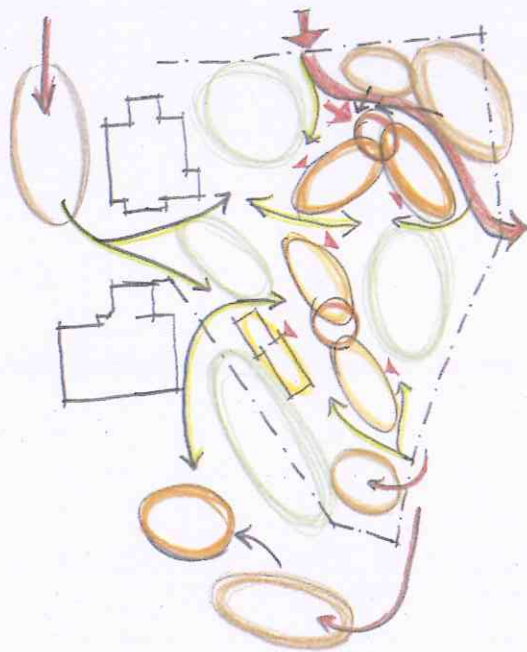
LOGISTIK- OCH FUNKTIONS-SCHEMA

UPPDELNING AV DEN STORA SKOLBYGGNADEN
TILL FLERA MINDRE FLYGLAR GYNNAR ANPASS-
NINGEN TILL TERRÄNGENS FÖRUTSÄTTNINGAR.

FUNKTIONERNAS KOPPLING TILL VARANDRA
KÄNNS NATURLIGA OCH SKAPAR BRA MELLAN-
RUM FÖR UTEVISTELSER I OLIKA ÅLDRAR.

ANGÖRING FÖR DE CENTRALA FUNKTIONERNA
SKILJS NOGA FRÅN BARNENS SÄKRA LEKTOR.
INGEN BILTRAFIK INOM OMRÅDET.

DEN BEFINTLIGA FÖRSKOLAN, UR OCH SKUR,
LOKALISERAS VID ÖRNÄS FÖRSKOLA.



RÖSPARKS- SKOLAN

UTREDNING FÖR PLANERING
AV NY SKOLBYGGNAD

ÅMÅLS KOMMUN 2015-10-01

FÖR ATT FÖRBÄTTRA FOTBOLLSVERKSAMHETEN
YTTERLIGARE, FÖRESLÅS EN NY GRÄSPLAN I
ANSLUTNING TILL KONSTGRÄSPLANEN.

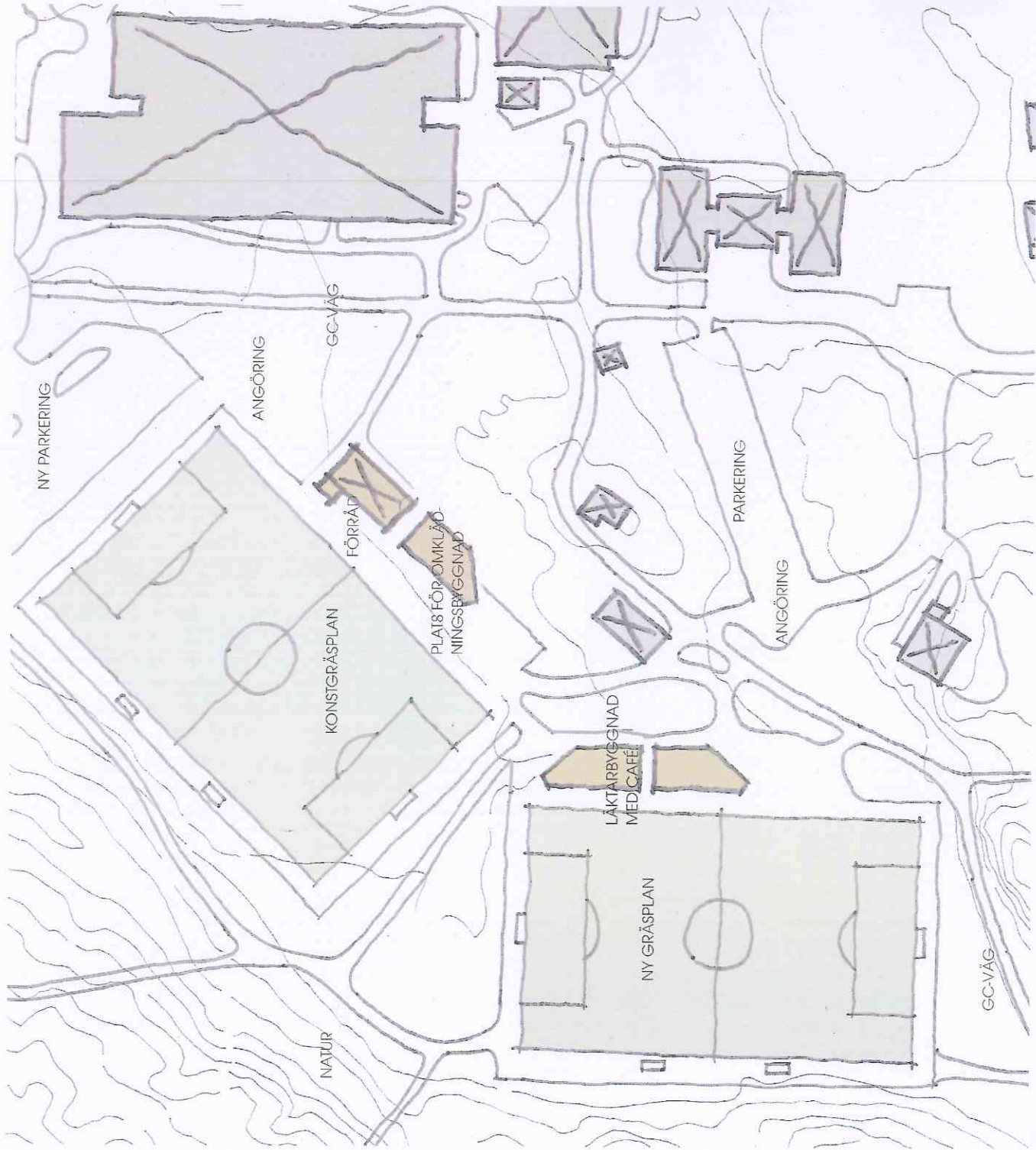
EN NY PLAN INKLUSIVEL LÄKTARE RYMMIS VID
DEN GAMLA GRUSPLANEN.

GRÄSPLAN 100 x 62,5 M

BYGGNAD ~ 420 kvm

LÄKTARE ~ 280 kvm

FÖRRÅD/SKÖTSEL ~ 200 kvm



RÖSPARKS- SKOLAN

UTREDNING FÖR PLANERING
AV NY SKOLBYGGNAD

ÅMÅLS KOMMUN 2015-10-01

FÖR ATT YTTRELLIGARE KNyta SAMMAN OM-
RÅDET FÖRESLÅS ETT CAFÉ I NORRA DELEN AV
LÅKTARBYGGNADEN. DEN SÖDRA DELEN KAN
ANVÄNDAS SOM MÖTESLOKAL.
NYA OMKLÄDNINGSRUM OCH GEMENSAMMA
FÖRRÅD BYGGS FÖR SAMUTNYTTJANDE MEL-
LAN PLANERNA.
NY ANGÖRING OCH PARKERING KAN SKAPAS I
NORRA HÖRNET MOT KRISTINEBERGSGATAN.



GC-VÅG TILL SKOLAN OCH
ÖVRIGA ANLÄGGNINGAR

NY GYMNASTIKBYGGNAD (24 X 43 METER), UPPFÖRS PÅ
NUVARANDE GRÅSPLAN.
BYGGS FRAMFÖRALLT FÖR SKOLELEVERNA MED PLATS
FÖR LÄKTARE OCH AVDELNINGSBAR MED FULL UTRUST-
NING AV GYMNASTIKREDSKAP I ENA HALVAN.
PÅ PLANEN MELLAN DEN BEFINTLIGA ISHALLEN OCH
NYA GYMNASTIKBYGGNADEN RYMMS EN STOR MULTI-
SPORTPLAN.
LÄTTILGÅNGLIG FÖR SKOLANS ALLA ELEVER SAMT
NÄRA TILL DEN STORA PARKERINGEN SOM KAN
TILLSKAPAS NÄRA ANLÄGGNINGEN.



Endagsvården, Långö
I DINGELJÖHANSÖN
Foto: Björker Östson

