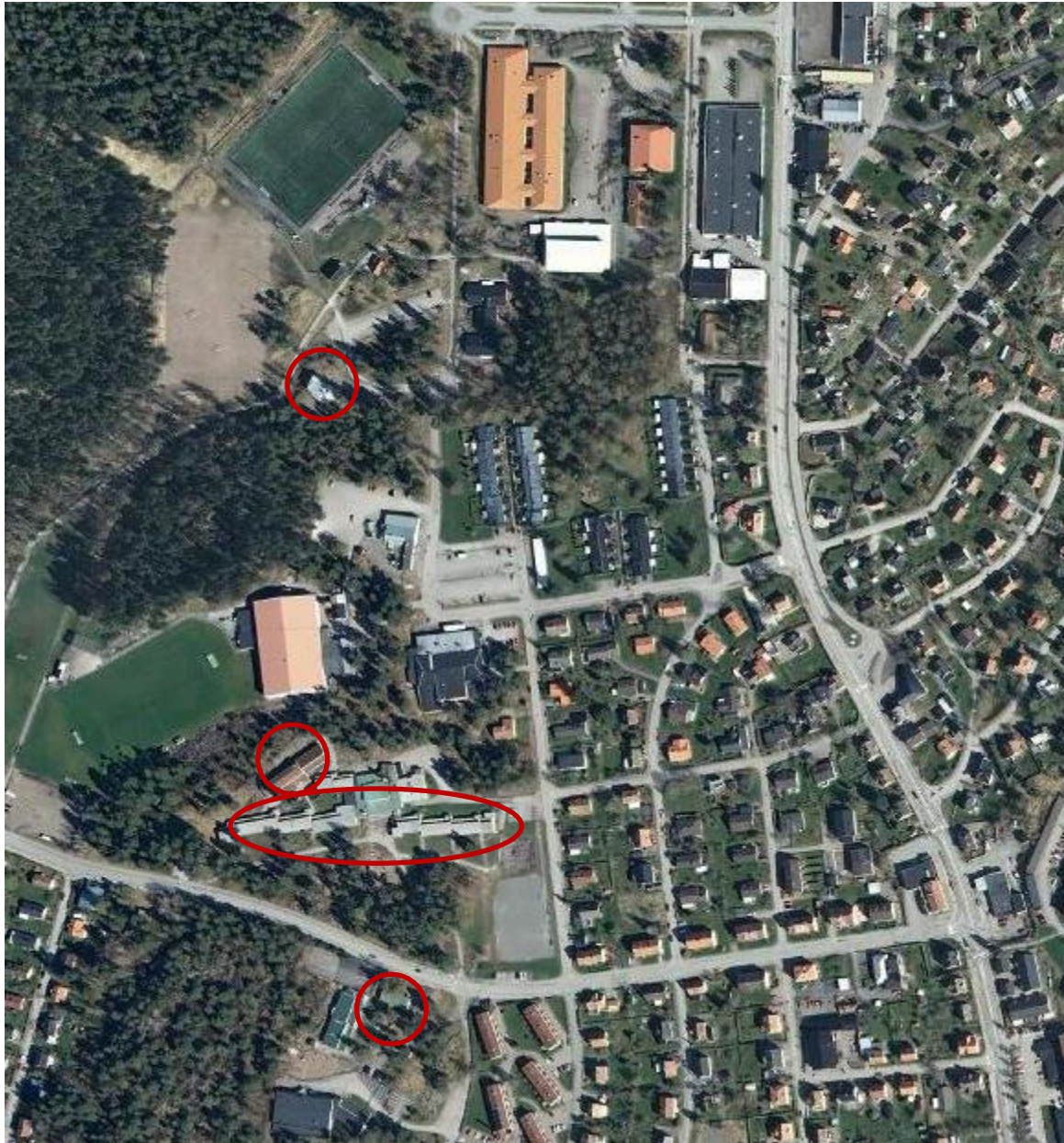




**F-6 skola, centralorten**  
2015-05-19



## Rössparksskolan

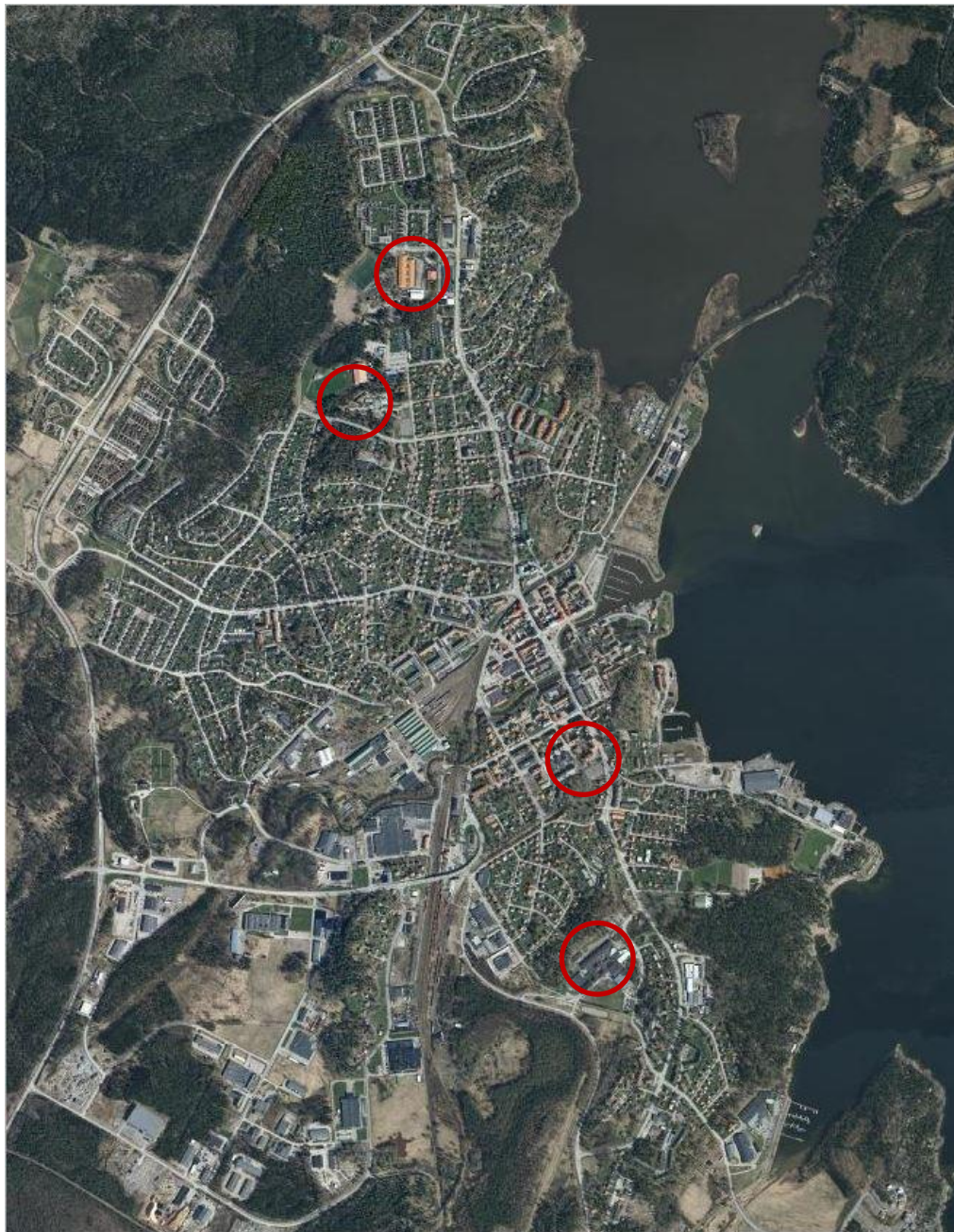
- Mossens fritidshem
- "Nya skolan" (förskoleklass och fritidshem)
- Rössparksskola (årskurs 1-6)
- Nolby (Tellus fritidshem)

2015-03-11

# Rösparksskolan - nuläge

- **Moduler vid Rösskogen:**
  - Skolsalar + grupprum m egen ingång, toaletter och kapprum
  - Salar för slöjd, musik, bild,
  - Expedition
  - Skolhälsovård
- **Befintlig gymnastiksal, matsal, kök, vaktmästeri**
- **”Nya huset” – förskoleklass inklusive fritidshem**
- **Mossen – fritidshem**
- **Tellus (Nolby) - fritidshem**





## Centralorten – Åmåls kommun

höstterminen 2015

Kristinebergskolan

- Ca 460 elever

Rösparksskolan

- Ca 420 elever samt 230 elever i fritidshem

Södra skolan

- Ca 290 elever samt 125 elever i fritidshem

Karlbergsgymnasiet

- Ca 535 elever samt studerande på Vuxenutbildningen

# Rösparksskolan frågeställningar

## 1. Renovering / om- och tillbyggnation

## 2. Nybyggnation

- En skola för Rösparksskolans upptagningsområde

Alternativt

- En skola för alla F-6-elever i centralorten

# Status byggnaden

- Provtagning i golv och väggar – borrning mm
- Provtagning på installationer (lysrörsarmaturer etc) prov på damm
- Rivning av väggar/golv av ett klassrum för undersökning av material.
- Materialprover i övriga delar av lokalerna efter rivning av delar av väggar och golv.





2015-03-11

ÅMÅLS KOMMUN  
[www.amal.se](http://www.amal.se)

# Ombyggnation alt nybyggnation

**Ombyggnation:**

**Endast golvbjälklag saneras och byts ut ~ 18 000 kr/m<sup>2</sup>**

**Endast sockel och betongstomme bibehålls  
~ 25 000 kr/m<sup>2</sup>**

**Befintlig yta exklusive "nya skolan" ~ 3 530 m<sup>2</sup>**

**3 530 m<sup>2</sup> x 18 000 kr = 63 540 000 kr**



# Ny- och ombyggnadsprojekt, exempel:

- Spekeröd skola, Stenungsund, 350 elever
- Ankarskolan, Varberg, 600 elever
- Hagaborgskolan, Karlstad, 250 elever
- Bärstadsskolan, Hammarö, 500 elever
- Råslättskolan, Jönköping
- Råtorps skolområde, Karlstad

# Sammanfattning/frågeställningar

- Ny- eller om- och tillbyggnation
- Trafiksituation/skolskjutsar
- Tillgänglighet
- Pedagogiska aspekter på lokalernas utformning
- Arbetsmiljö för elever och personal
- Arbetsrum lärare
- Gymnastiksal alternativt fullstor idrottshall med eller utan läktare inklusive moderna omklädnings/duschrum
- Anpassade lokaler för fritidshemsverksamhet
- Utemiljö - skolgård
- Regeringens satsning på skollokaler

# Prognoser.....

# Antal invånare per ålder – Åmåls kommun

| ålder        | 2014         | 2015         | 2016         | 2017         | 2018         | 2019         |
|--------------|--------------|--------------|--------------|--------------|--------------|--------------|
| 1 år         | 92           | 108          | 107          | 106          | 106          | 107          |
| 2 år         | 114          | 94           | 111          | 110          | 109          | 109          |
| 3 år         | 109          | 113          | 98           | 115          | 114          | 113          |
| 4 år         | 138          | 114          | 116          | 102          | 118          | 117          |
| 5 år         | 131          | 133          | 117          | 118          | 105          | 121          |
| 6 år         | 125          | 134          | 134          | 119          | 120          | 107          |
| 7 år         | 133          | 124          | 136          | 135          | 121          | 121          |
| 8 år         | 127          | 132          | 126          | 137          | 136          | 123          |
| 9 år         | 115          | 121          | 133          | 128          | 138          | 137          |
| 10 år        | 146          | 112          | 123          | 134          | 130          | 139          |
| 11 år        | 125          | 146          | 114          | 125          | 135          | 132          |
| 12 år        | 148          | 123          | 147          | 115          | 126          | 136          |
| 13 år        | 141          | 147          | 125          | 148          | 116          | 128          |
| 14 år        | 141          | 141          | 148          | 127          | 149          | 118          |
| 15 år        | 136          | 140          | 143          | 149          | 129          | 150          |
| 16 år        | 135          | 130          | 142          | 145          | 151          | 132          |
| 17 år        | 138          | 132          | 132          | 144          | 147          | 152          |
| 18 år        | 153          | 137          | 132          | 132          | 144          | 146          |
| <b>Summa</b> | <b>2 347</b> | <b>2 281</b> | <b>2 284</b> | <b>2 289</b> | <b>2 294</b> | <b>2 288</b> |

Prognosen från *Statisticon* har reviderats utifrån aktuella uppgifter om folkbokförda (februari 2015)



# Antal invånare per verksamhetsområde

| Verksamhetsområden | 2014         | 2015         | 2016         | 2017         | 2018         | 2019         |
|--------------------|--------------|--------------|--------------|--------------|--------------|--------------|
| Förskoleverksamhet | 584          | 562          | 549          | 551          | 552          | 567          |
| Förskoleklass      | 125          | 134          | 134          | 119          | 120          | 107          |
| Grundskola 1-6     | 794          | 758          | 779          | 774          | 786          | 788          |
| Grundskola 7-9     | 418          | 428          | 416          | 424          | 394          | 396          |
| Gymnasieskola      | 426          | 399          | 406          | 421          | 442          | 430          |
| <b>Totalsumma</b>  | <b>2 347</b> | <b>2 281</b> | <b>2 284</b> | <b>2 289</b> | <b>2 294</b> | <b>2 288</b> |

# Vad är gjort?

- Undersökning av befintlig byggnad vad gäller skador och dess omfattning.
- Kostnadsberäkning på renovering av befintlig byggnad.
- Framtagande av jämförelseobjekt för kostnadsberäkning vid nybyggnation.
- Enkel trafikutredning Teknik- och fritidsförvaltningen.

# Vad händer nu?

1. Redovisning av resultat från trafikutredning.
  - Hur stor skola "sväljer" området vad gäller trafiksituationen?
    - Är möjligt att ha en verksamhet med 800 personer i området.
2. Beslut ombyggnation alt nybyggnation.
  - Vid beslut om nybyggnation – en alt två skolor i centralorten?
    - **Skolorråde Rösskogen/Kristineberg** m badhus, ishall, uteytor och grundskola F-åk 9?
3. Projektering, upphandling, genomförande
  - Prioriterade områden är gymnastiksal, kök och matsal – AKUT!
    - Gymnastiksal – anpassad för skolans verksamhet alternativt
    - Idrottshall – anpassad för skolans verksamhet OCH idrottsföreningarnas behov

# Tidsplan

Målsättningen är att före årsskiftet 2015/2016 ska det tas ett beslut vad gäller grundskola i Åmåls kommun, centralorten utifrån följande alternativ

- Renovering/ombyggnation/tillbyggnation av Rösparcksskolan
- Nybyggnation av Rösparcksskolan
- Nybyggnation av EN F-6 skola i centralorten  
samt  
beslut om gymnastiksal eller idrottshall  
beslut om kök/matsal



# Processplan – beslut angående Rösparksskolan

## Politisk styrgrupp

- Kommunstyrelsens arbetsutskott
- Barn- och utbildningsnämndens arbetsutskott

## Referensgrupp bestående av fackliga företrädare och chefer

- Fackliga företrädare
- Rektorer Enheten Grundskola

# Onsdag 11 mars kl 19.00 i Aulan på Karlberg

## INFORMATIONSMÖTE

- Presentation av styrgrupp, Michael Karlsson Kommunstyrelsens ordförande
- Information kring nuläge Rösparcksskolan, Catrin Eriksson, förvaltningschef Barn- och utbildningsförvaltningen
- Presentation av processplan, Michael Karlsson Kommunstyrelsens ordförande
- Information om **Synpunktsinlämning/hantering**, Jan Andersson, kommunikatör
  - Synpunkts/mingeltorg i samband med mötet; mottagare av synpunkter är politiker från styrgruppen samt representanter för referensgruppen
  - Facebook
  - E-postadress
  - Vykort kan lämnas på Stadshuset, Norrtull, Biblioteket + grundskolor

# Processplan

## **Vecka 13**

Synpunktsinlämning på Åmålsmässan – Vykort

## **Vecka 15**

Söndag 12 april stänger synpunktsinlämningen

## **Vecka 16**

Hantering/sammanställning av synpunkter, Jan Andersson  
Kommunikatör

## **Vecka 18 – 20** Styrgruppsmöte(n)

- Redovisning av synpunkter
- Formulering av utredningsuppdrag inklusive konsekvensanalyser
  - Rekrytering av diverse konsulter för utredningsuppdrag

## **Vecka 21**

Måndag 18 maj – möte med referensgrupp kl 14.00 – 16.00, ansvarig Catrin Eriksson, förvaltningschef Barn- och utbildningsförvaltningen

- Redovisning av synpunkter
- Redovisning av utredningsuppdrag



# Tisdag 19 maj kl 19.00 i Aulan på Karlberg

## INFORMATIONSMÖTE

- Presentation av synpunkter
- Presentation av fortsatt tidsplan
- Presentation av uppdrag på utredning/utredningar till konsult/konsulter

# Synpunkter

Sammanställningen av synpunkter:

494 vykort

17 via e-post

2 via webbformuläret

2 via facebookinlägg

2 via brev

Totalt 517 synpunkter.

# Fördelningen och sammanställning av synpunkter:

|  |        |
|--|--------|
| En gemensam skola i Åmål                                     | 161 st |
| Två eller fler skolor i Åmål                                 | 48 st  |
| Bygg ny skola vid Rösparcksskolan<br>och behåll Södra skolan | 93 st  |
| Bygg ny Rösparcksskola                                       | 109 st |
| Renovera Rösparcksskolan och<br>behåll Södra skolan          | 35 st  |
| Renovera Rösparcksskolan                                     | 58 st  |
| Renovera/satsa på Södra skolan                               | 4 st   |

# Övriga förslag - 9 st

- **Viktigt med flexibla lokaler**
- **Flytta in högstadiet på Karlberg och gör grundskola av Kristineberg**
- **En stor skola, men kanske åk 1- 3 + fritids på Södra skolan. Komvux eller lägenheter på Södra skolan.**
- **Jag tycker barackerna ska vara kvar skall vara kvar och riva den gamla skolan.**
- **Jag vill att man ska bygga en helt ny skola.**

# Övriga förslag - fortsättning

- **Bygg en ny skola.**
- **Riva Rösparksskolan och bygga nytt eller två skolor med ca 400 elever F-åk 6**
- **Riv Rösparksskolan och köp in moduler och ställ upp vid Rösparksskolan. Med moduler kan man anpassa lokalerna efter elevantalet.**
- **Sanera Rösparksskolan och bygg om till äldreboheter.**

# Uppdrag

Markundersökning – hur stort är det möjligt att bygga utifrån markområdets beskaffenhet?

Markyta – hur stort är det möjligt att bygga på markytan?

Moduler:

- går det att placera moduler permanent på Rösparcksskolans område?
- vad skulle det kosta?
- hur lång är livslängden på en modul?

# Utredning - fortsättning

Kök – är det möjligt att bygga ett kök som kan serva en skola för 800 elever + Åmålsgården?

Idrottshall/gymnastiksal:

- räcker EN fullstor idrottshall för 800 elever?
- vad kostar det med respektive utan läktare?

Fördjupad trafikutredning inklusive kostnader.



## **Maj/Juni/Juli/Augusti – utredningsperiod**

### **September**

#### **Vecka 36**

Tisdag 1 september (09.00 – 16.00) – presentation av utredningsuppdrag för styrgrupp och referensgrupp.

#### **Vecka 36 – 39**

Beredning av styrgruppen inför beslut

**Tisdag 22 september kl 19.00  
i Aulan på Karlberg**

**Presentation av utredning/utredningar för  
allmänhet/personal**

**Vecka 40**

Onsdag 30 september presentation av  
utredning/utredningar för KF

## **Vecka 40 – 41**

Beredning av styrgruppen inför beslut

22/10 utskick till Kommunstyrelsens arbetsutskott

**23/10 MBL § 19**

28/10 Kommunstyrelsens arbetsutskott sammanträder

**3/11 MBL § 11**

5/11 utskick till Kommunstyrelsen

11/11 Kommunstyrelsen sammanträder

18/11 utskick till Kommunfullmäktige

# 25 november 2015

## Kommunfullmäktige

### **BESLUT tas om**

- **ombyggnation/tillbyggnation av Rössparksskolan F-6  
alternativt**
- **nybyggnation av Rössparksskolan F-6  
alternativt**
- **nybyggnation av *EN* F-6 skola i centralorten  
inklusive placering**

**samt gymnastiksal eller idrottshall  
samt kök/matsal**