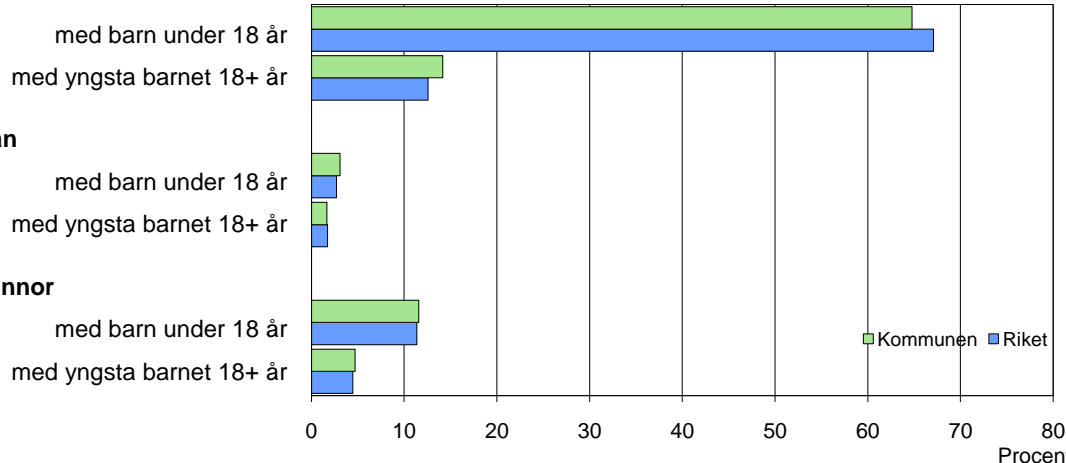
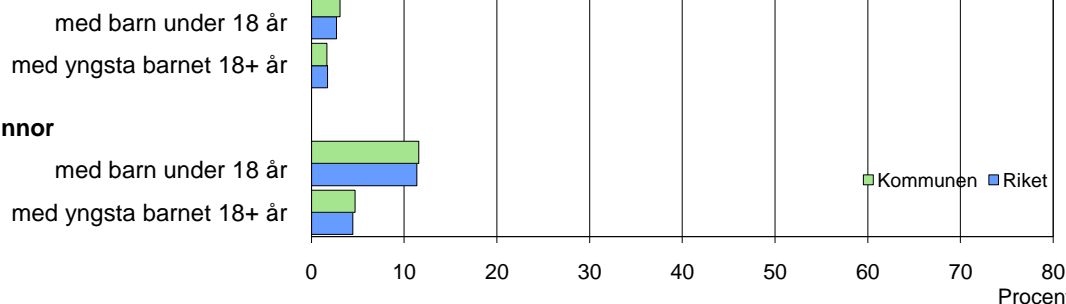


Barn och föräldrar efter familjetyp 2009

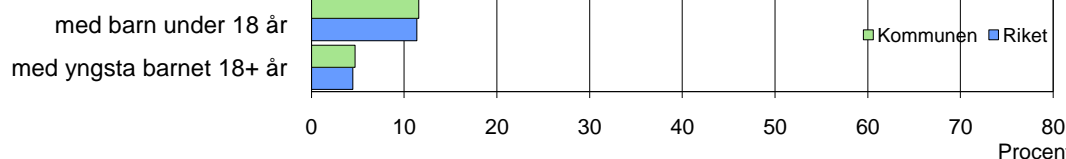
Sammanboende



Ensamstående män



Ensamstående kvinnor



Barn 0–17 år efter föräldrarnas sammanboendeform 2009

Sammanboendeform	Enligt folkbokföringen						Enl. unders. HEK	
	Kommunen			Riket			Riket 2008	
	Barn Antal	Medelantal % syskon*		Barn Antal 1 000-tal	Medelantal % syskon*		Barn Antal 1 000-tal	%
Barn till sammanboende	1 852	78	1,4	1 525	79	1,3	1 574	85
gifta	1 135	48	1,6	1 066	55	1,4	1 088	59
sambor m. gemensamma barn	717	30	1,2	459	24	1,1	429	23
sambor m. enbart särkullsbarn	58	3
Barn till ensamstående män	106	4	1,0	74	4	0,8	55	3
Barn till ensamstående kvinnor	400	17	1,0	316	16	1,1	226	12
Flyttat hemifrån eller ofullst. uppg.	7	0
Samtliga barn	2 362	100	1,3	1 921	100	1,3	1 855	100
Barn till sammanboende bor med båda biologiska föräldrar	1 730	93	1,4	1 425	93	1,3		
mor+styvfar	97	5	1,9	76	5	1,7		
far+styvmor	17	1	1,6	17	1	2,0		

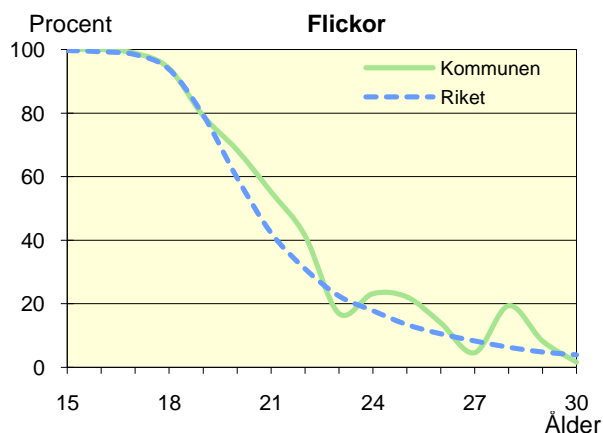
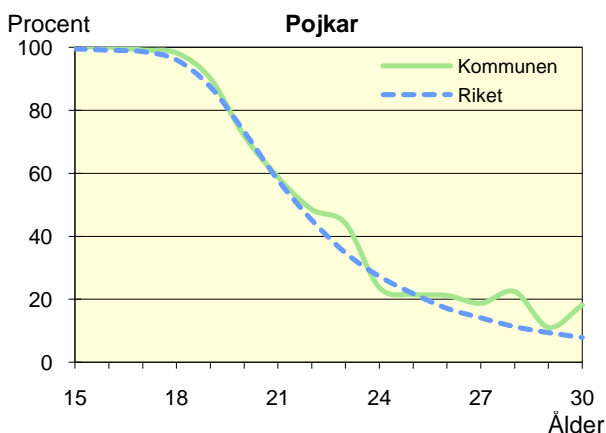
* Avser hemmaboende barn 0–21 år

Uppgifter saknas om "Barn till sambor med enbart särkullsbarn" p.g.a. brister i folkbokföringen. Dessa

barn ingår i någon av grupperna "Barn till ensamstående män" eller "Barn till ensamstående kvinnor". Se vidare förklaringar i särskilt blad.

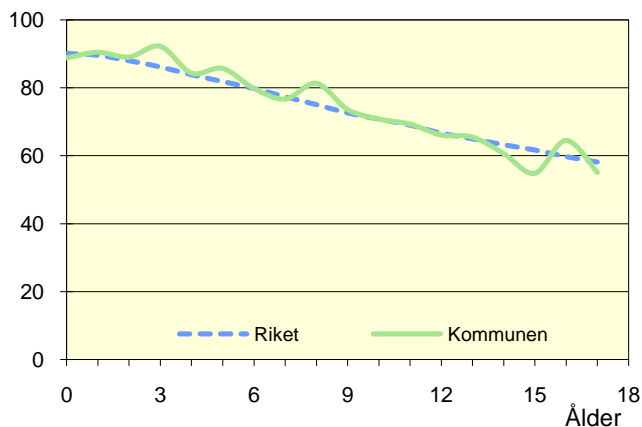
Hemmaboende ungdomar efter ålder 2009

Andel av ungdomarna i åldern 15–30 år som fortfarande bor hemma



Biologiska föräldrar 2009

Andel barn 0–17 år som bor med båda föräldrarna
Procent



Barn som bor med båda föräldrarna 2009

	Vid		
	6 års ålder	13 års ålder	17 års ålder
Kommunen	80	66	55
Riket	80	65	58

Andel (%) av alla i resp. ålder

Barn vilkas föräldrar separerat 2007–2009

Barnets ålder	Föräldrarna var		Separationer/100 barn	
	Gifta	Sambo	Kommunen	Riket
0–5 år	17	43	3,2	3,4
6–12 år	46	33	3,6	3,2
13–17 år	40	17	3,0	2,9
0–17 år	103	93	3,3	3,2

Svensk och utländsk bakgrund 2009

Födelseland	Procentuell fördelning Kommunen				Riket
	0–5 år	6–12 år	13–17 år	0–17 år	0–17 år
Barn födda i Sverige	99	94	92	95	94
båda föräld. födda i Sverige	82	79	79	80	71
en föräld. född utomlands	8	9	9	9	11
båda föräld. födda utomlands	7	7	4	6	11
Barn födda utomlands	1	6	8	5	6
därav adoptivbarn	0	0	0	0	1
Samtliga barn, %	100	100	100	100	100
Samtliga barn, antal	675	878	809	2 362	1 920 931

Barn till förvärvsarb. föräldrar 2009

Familjetyp	Andel (%) av barnen i resp. familjetyp	
	Kommunen	Riket
Sammanboende		
Pappa	86	89
Mamma	81	81
Ensamstående		
Pappa	75	84
Mamma	66	69

Föräldern förvärvsarbetar i november det aktuella året

Barn till arbetslösa föräldrar 2009

Familjetyp	Andel (%) av barnen i resp. familjetyp	
	Kommunen	Riket
Sammanboende		
Pappa	11	6
Mamma	15	8
Ensamstående		
Pappa	20	8
Mamma	15	10

Föräldern har varit arbetslös någon gång under året

Disponibel inkomst i familjer med barn 0–17 år 2009

Familjetyp	1 barn		2 barn		3 barn		4+ barn	
	Kom.	Riket	Kom.	Riket	Kom.	Riket	Kom.	Riket
Sammanboende föräldrar	430	462	437	490	431	489	425	440
Ensamstående pappor	238	259	233	284	264	288	..	272
Ensamstående mammor	192	215	226	238	263	249	246	271
Alla barnfamiljer	329	379	413	459	402	464	420	408

Avser medianinkomst, tkr