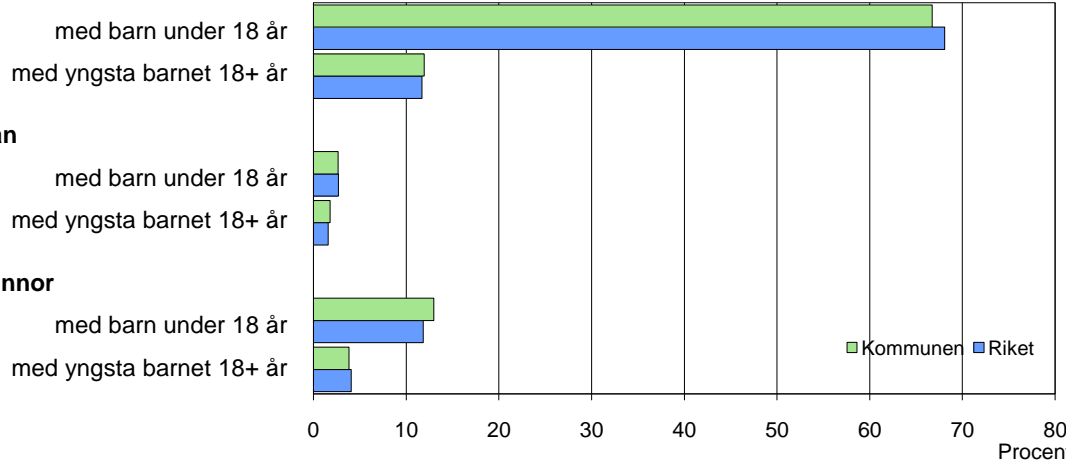
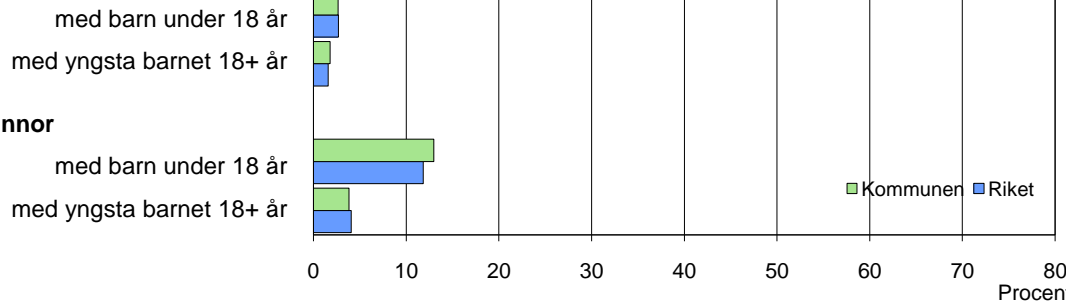


### Barn och föräldrar efter familjetyp 2007

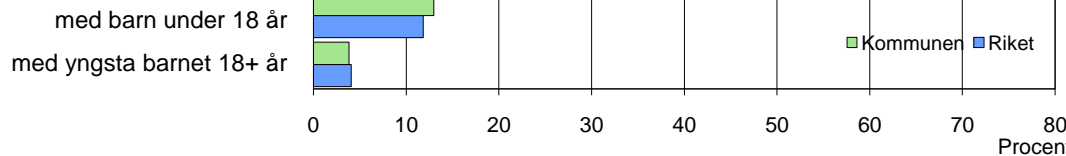
#### Sammanboende



#### Ensamstående män



#### Ensamstående kvinnor



### Barn 0–17 år efter föräldrarnas sammanboendeform 2007

Sammanboendeform	Enligt folkbokföringen						Enl. unders. HEK	
	Kommunen			Riket			Riket 2006	
	Barn Antal	Medelantal % syskon*		Barn Antal 1 000-tal	Medelantal % syskon*		Barn Antal 1 000-tal	%
Barn till sammanboende	1 966	78	1,5	1 527	79	1,3	1 566	81
gifta	1 218	48	1,6	1 062	55	1,4	1 044	54
sambor m. gemensamma barn	748	30	1,2	465	24	1,1	455	23
sambor m. enbart särkullsbarn	..	..	..	..	..	..	67	3
Barn till ensamstående män	94	4	0,7	72	4	0,8	85	4
Barn till ensamstående kvinnor	467	18	1,1	326	17	1,1	292	15
Flyttat hemifrån eller ofullst. uppg.	..	..	..	7	0	..	.	.
Samtliga barn	2 529	100	1,4	1 929	100	1,3	1 942	100
Barn till sammanboende bor med båda biologiska föräldrar	1 826	93	1,4	1 424	93	1,3		
mor+styvfar	116	6	1,8	81	5	1,8		
far+styvmor	17	1	1,5	16	1	2,0		

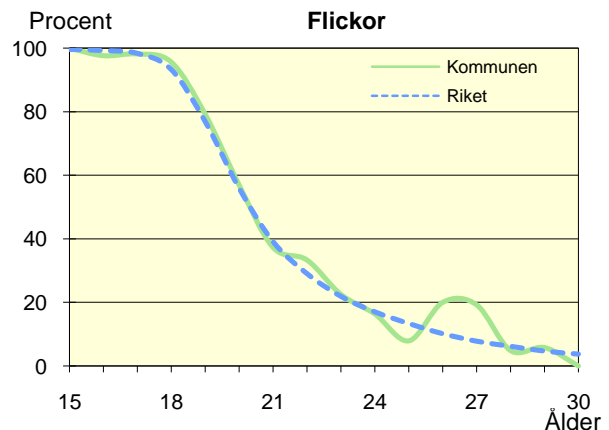
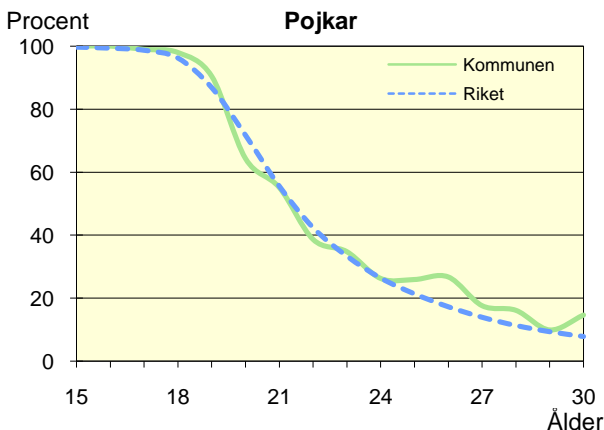
\* Avser hemmaboende barn 0–21 år

Uppgifter saknas om "Barn till sambor med enbart särkullsbarn" p.g.a. brister i folkbokföringen. Dessa

barn ingår i någon av grupperna "Barn till ensamstående män" eller "Barn till ensamstående kvinnor". Se vidare förklaringar i särskilt blad.

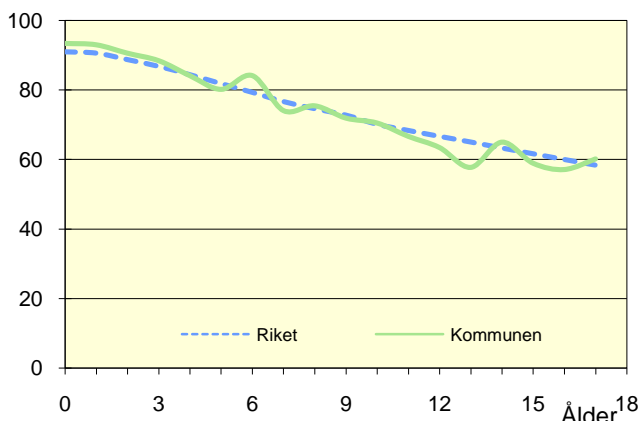
### Hemmaboende ungdomar efter ålder 2007

Andel av ungdomarna i åldern 15–30 år som fortfarande bor hemma



### Biologiska föräldrar 2007

Andel barn 0–17 år som bor med båda föräldrarna  
Procent



### Barn som bor med båda föräldrarna 2007

	Vid		
	6 års ålder	13 års ålder	17 års ålder
Kommunen	84	58	60
Riket	79	65	58

Andel (%) av alla i resp. ålder

### Barn vilkas föräldrar separerat 2005–2007

Barnets ålder	Föräldrarna var		Separationer/100 barn	
	Gifta	Sambo	Kommunen	Riket
0–5 år	19	34	2,7	3,3
6–12 år	47	35	3,6	3,1
13–17 år	45	18	3,1	2,8
0–17 år	111	87	3,2	3,1

### Svensk och utländsk bakgrund 2007

Födelseland	Procentuell fördelning Kommunen				Riket
	0–5 år	6–12 år	13–17 år	0–17 år	0–17 år
<b>Barn födda i Sverige</b>	98	95	93	95	94
båda föräld. födda i Sverige	81	80	80	80	72
en förälder född utomlands	9	9	9	9	11
båda föräld. födda utomlands	8	6	3	6	10
<b>Barn födda utomlands</b>	2	5	7	5	6
därav adoptivbarn	0	0	0	0	1
<b>Samtliga barn, %</b>	100	100	100	100	100
<b>Samtliga barn, antal</b>	708	913	912	2 533	1 931 527

### Barn till förvärvsarb. föräldrar 2007

Familjetyp	Andel (%) av barnen i resp. familjetyp	
	Kommunen	Riket
<b>Sammanboende</b>		
Pappa	89	91
Mamma	81	83
<b>Ensamstående</b>		
Pappa	83	86
Mamma	70	72

Föräldern förvärvsarbetar i november det aktuella året

### Barn till arbetslösa föräldrar 2007

Familjetyp	Andel (%) av barnen i resp. familjetyp	
	Kommunen	Riket
<b>Sammanboende</b>		
Pappa	9	5
Mamma	20	10
<b>Ensamstående</b>		
Pappa	9	7
Mamma	24	12

Föräldern har varit arbetslös någon gång under året

### Disponibel inkomst i familjer med barn 0–17 år 2007

Familjetyp	1 barn		2 barn		3 barn		4+ barn	
	Kom.	Riket	Kom.	Riket	Kom.	Riket	Kom.	Riket
Sammanboende föräldrar	406	435	414	458	411	459	457	433
Ensamstående pappor	217	244	242	267	..	279	..	267
Ensamstående mammor	184	206	208	230	276	249	266	274
Alla barnfamiljer	326	362	388	430	386	438	429	408

Avser medianinkomst, tkr