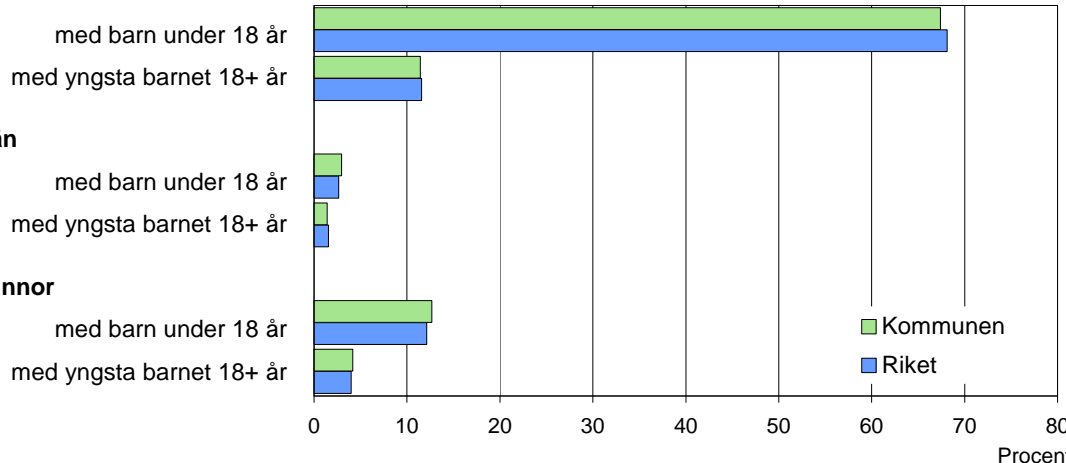
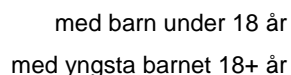


Barn och föräldrar efter familjetyp 2006

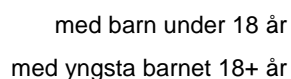
Sammanboende



Ensamstående män



Ensamstående kvinnor



Barn 0–17 år efter föräldrarnas sammanboendeform 2006

Sammanboendeform	Enligt folkbokföringen						Enl. unders. HEK Riket 2005	
	Kommunen			Riket			Riket 2005	
	Barn Antal	Medelantal % syskon*	Medelantal	Barn Antal	Medelantal % syskon*	Medelantal	Barn Antal	%
Barn till sammanboende	2 030	78	1,5	1 523	79	1,3	1 609	81
gifta	1 304	50	1,7	1 060	55	1,4	1 064	53
sambor m. gemensamma barn	726	28	1,1	463	24	1,1	487	24
sambor m. enbart särkullsbarn	58	3
Barn till ensamstående män	102	4	0,7	71	4	0,8	64	3
Barn till ensamstående kvinnor	472	18	1,1	334	17	1,1	325	16
Flyttat hemifrån eller ofullst. uppg.	6	0
Samtliga barn	2 610	100	1,4	1 931	100	1,3	1 998	100
Barn till sammanboende bor med båda biologiska föräldrar	1 892	93	1,5	1 420	93	1,3		
mor+styvfar	117	6	1,8	81	5	1,8		
far+styvmor	12	1	1,6	16	1	2,0		

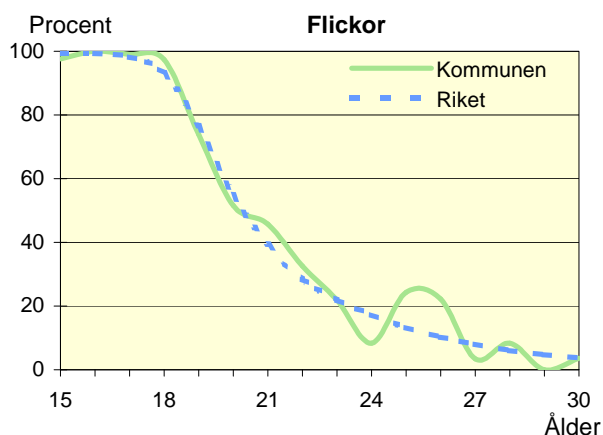
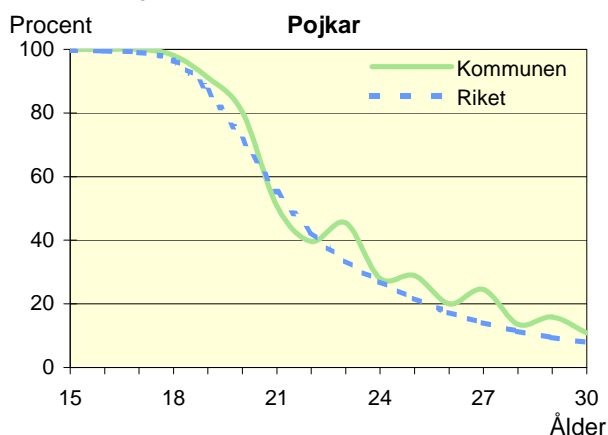
* Avser hemmaboende barn 0–21 år

Uppgifter saknas om "Barn till sambor med enbart särkullsbarn" p.g.a. brister i folkbokföringen. Dessa

barn ingår i någon av grupperna "Barn till ensamstående män" eller "Barn till ensamstående kvinnor". Se vidare förklaringar i särskilt blad.

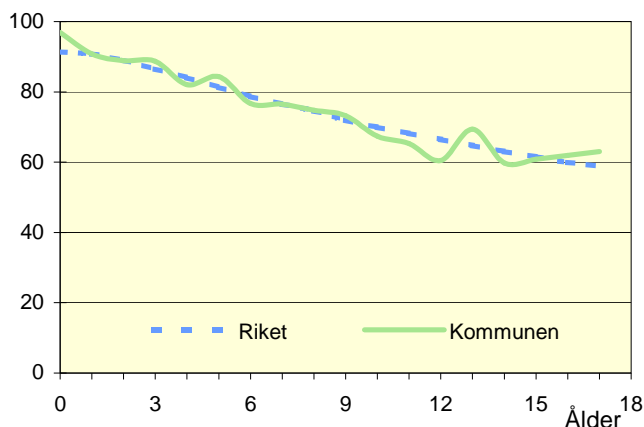
Hemmaboende ungdomar efter ålder 2006

Andel av ungdomarna i åldern 15–30 år som fortfarande bor hemma



Biologiska föräldrar 2006

Andel barn 0–17 år som bor med båda föräldrarna
Procent



Barn som bor med båda föräldrarna 2006

	Vid		
	6 års ålder	13 års ålder	17 års ålder
Kommunen	77	69	63
Riket	79	65	59

Andel (%) av alla i resp. ålder

Barn vilkas föräldrar separerat 2004–2006

Barnets ålder	Föräldrarna var		Separationer/100 barn	
	Gifta	Sambo	Kommunen	Riket
0–5 år	21	39	3,1	3,3
6–12 år	39	43	3,4	3,2
13–17 år	42	26	3,3	2,9
0–17 år	102	108	3,3	3,1

Svensk och utländsk bakgrund 2006

Födelseland	Procentuell fördelning Kommunen				Riket
	0–5 år	6–12 år	13–17 år	0–17 år	0–17 år
Barn födda i Sverige	98	95	93	95	95
båda föräld. födda i Sverige	81	80	81	81	73
en förälder född utomlands	8	9	9	9	11
båda föräld. födda utomlands	8	6	3	5	10
Barn födda utomlands	2	5	7	5	5
därav adoptivbarn	0	0	1	0	1
Samtliga barn, %	100	100	100	100	100
Samtliga barn, antal	721	950	940	2 611	1 933 807

Barn till förvärvsarb. föräldrar 2006

Familjetyp	Andel (%) av barnen i resp. familjetyp	
	Kommunen	Riket
Sammanboende		
Pappa	89	90
Mamma	80	82
Ensamstående		
Pappa	80	84
Mamma	69	71

Föräldern förvärvsarbetar i november det aktuella året

Barn till arbetslösa föräldrar 2006

Familjetyp	Andel (%) av barnen i resp. familjetyp	
	Kommunen	Riket
Sammanboende		
Pappa	13	7
Mamma	23	13
Ensamstående		
Pappa	14	10
Mamma	26	16

Föräldern har varit arbetslös någon gång under året

Disponibel inkomst i familjer med barn 0–17 år 2006

Familjetyp	1 barn		2 barn		3 barn		4+ barn	
	Kom.	Riket	Kom.	Riket	Kom.	Riket	Kom.	Riket
Sammanboende föräldrar	376	399	375	419	384	423	435	405
Ensamstående pappor	192	222	225	245	..	256	..	255
Ensamstående mammor	178	191	201	216	240	237	234	264
Alla barnfamiljer	305	331	356	394	370	403	417	382

Avser medianinkomst, tkr