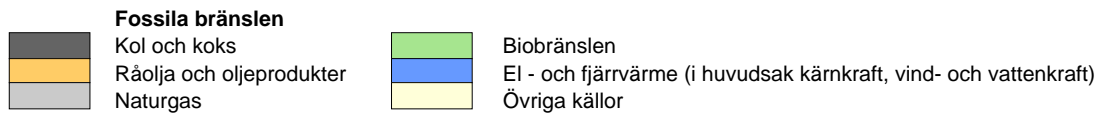
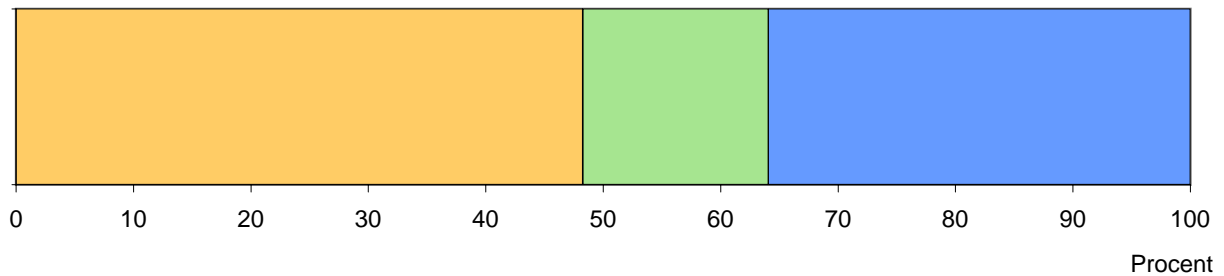
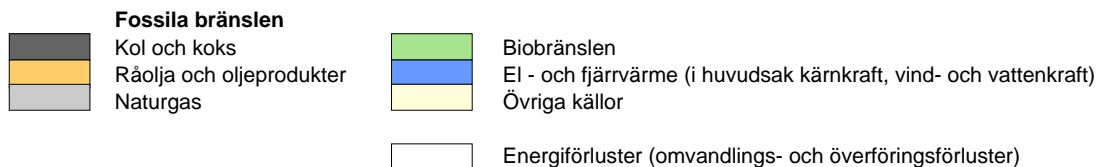
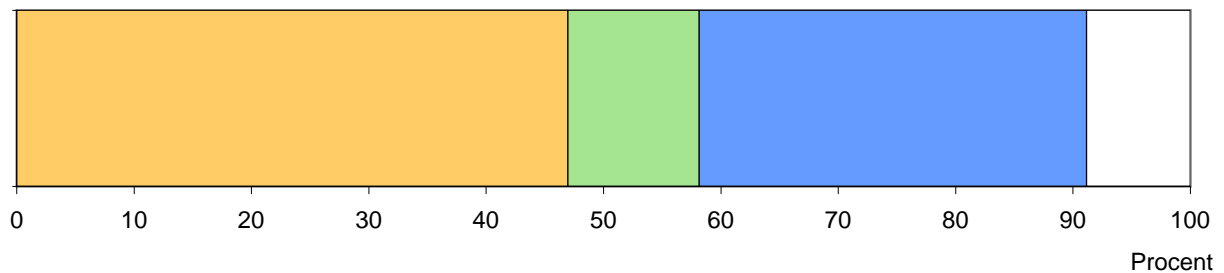


2006 **ÅMÅL** Kommunfakta – miljö & energi

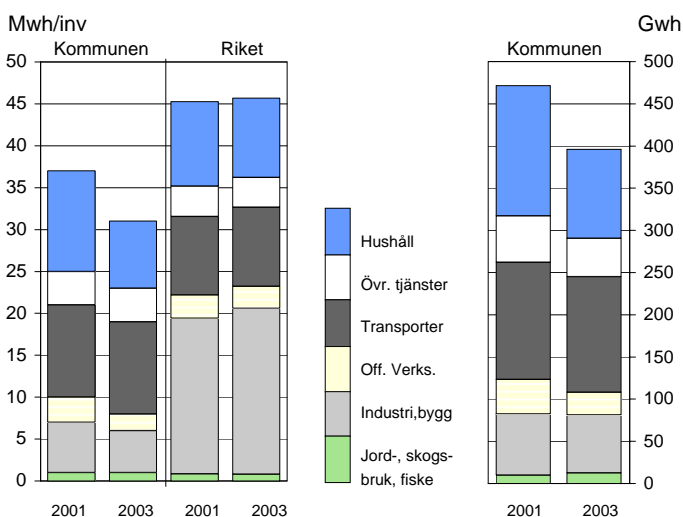
Total tillförsel efter energibärare 2003



Slutlig användning efter energibärare 2003



Slutlig användning efter sektor



Koldioxidutsläpp efter sektor

	1990	2000	2003
Kommunen			
Hushållssektorn	1 100	800	600
Alla sektorer	4 000	4 100	4 300
Länet			
Hushållssektorn	800	600	200
Alla sektorer	4 700	6 400	6 800
Riket			
Alla sektorer	6 600	5 900	6 200
OECD-länder			
Alla sektorer	..	10 900	..
Utvecklingsländer			
Alla sektorer	..	1 900	..

Utsläpp i kg/inv OBS kommun-länsvärden är under-skattade jämfört med rikets värden. Se definitionsblad.

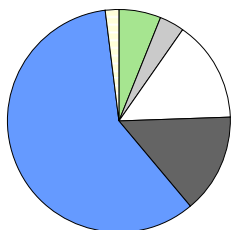
Koldioxidutsläpp från vägtrafiken efter näringsgren 2003

Kommunen

Kommunen

Länet

Riket



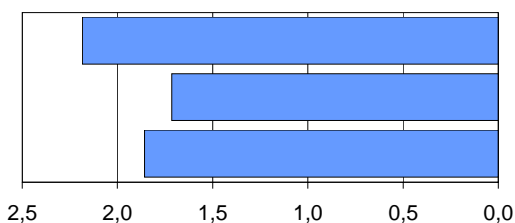
Näringsgren	Kommunen	Länet	Riket
Jord-, skogsbruk och fiske	1	108	731
Tillverkning och energi m.m.	1	157	695
Tjänster	3	580	3 598
Transportföretag	3	634	3 869
Hushåll m.m.	14	1 548	9 064
Offentlig konsumtion	0	40	270
Totalt	23	3 066	18 227

Avser utsläpp från person-, lastbilar och bussar (1 000 ton)

Förvärvsarbetande i miljöföretag 2003

Män

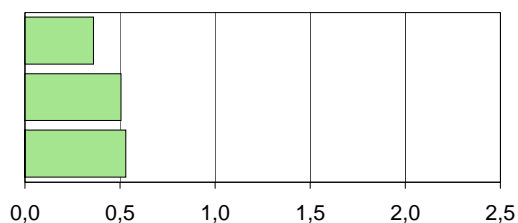
Kvinnor



Kommunen

Länet

Riket



Procent

Avser andel (%) av förvärvsarbetande dagbefolkning

Procent

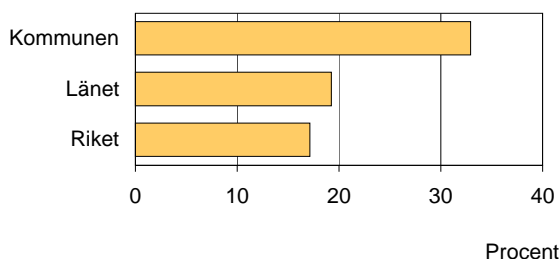
Skyddad natur 2004

	Kommunen		Riket	
	Km ²	%	Km ²	%
Nationalpark	0	0	6 999	1
Naturreservat	39	4	40 438	8
Naturvårdsområden	0	0	1 993	0
Totalt skyddad natur	39	4	49 430	9
Total areal	895	100	531 797	100

Inklusive vatten

Ekologiskt jordbruk 2004

Andel (%) av all åkermark med miljöstödet



Procent

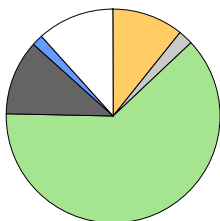
Markanvändning 2000

Kommunen

Kommunen
Km² %

Länet
Km² %

Riket
Km² %



Markanvändning	Kommunen Km ²	Kommunen %	Länet Km ²	Länet %	Riket Km ²	Riket %
Åkermark	53	11	4 881	20	27 469	7
Betesmark	11	2	1 069	4	7 196	2
Skogsmark	300	62	11 506	48	221 374	54
Skogsimpediment	55	11	2 741	11	63 430	15
Tätortsareal	9	2	793	3	5 211	1
Övrig areal	56	12	2 966	12	85 469	21
Total landareal	484	100	23 956	100	410 297	100
Förändring i åkerareal *		-36		-18		-25

* Areal år 1999 i procent av areal år 1951