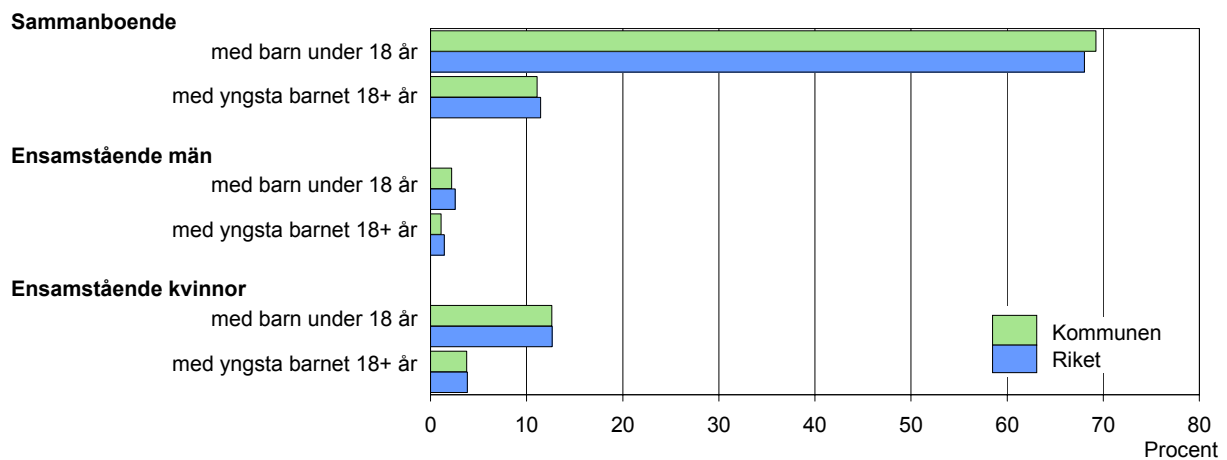


2005 ÅMÅL Kommunfakta – barn & familj

Barn och föräldrar efter familjetyp 2003



Barn 0–17 år efter föräldrarnas sammanboendeform 2003

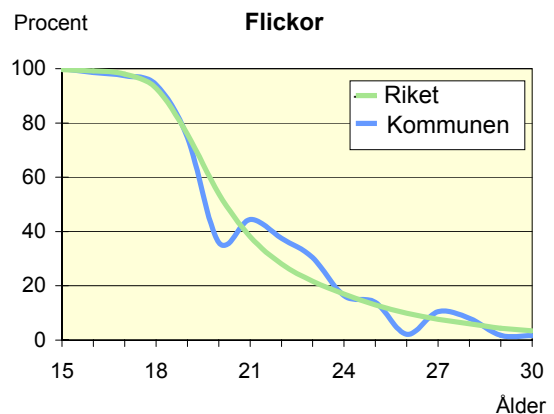
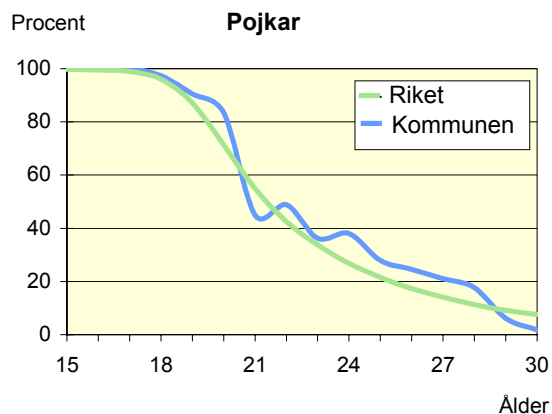
Sammanboendeform	Enligt folkbokföringen						Enl. unders. HEK Riket 2002	
	Kommunen			Riket			Barn	
	Barn Antal	%	Medelantal syskon*	Barn Antal 1 000-tal	%	Medelantal syskon*	Barn Antal 1 000-tal	%
Barn till sammanboende	2 172	79	1,5	1 516	78	1,4	1 606	81
gifta	1 454	53	1,7	1 072	55	1,5	1 096	55
sambor m. gemensamma barn	718	26	1,2	443	23	1,2	457	23
sambor m. enbart särkullsbarn	52	3
Barn till ensamstående män	79	3	0,8	68	4	0,8	70	4
Barn till ensamstående kvinnor	487	18	1,0	352	18	1,1	309	16
Flyttat hemifrån eller ofullst. uppg.	3	0	..	-	-
Samtliga barn	2 741	100	1,4	1 939	100	1,3	1 985	100
Barn till sammanboende bor m. båda biologiska föräldr.	2 014	93	1,5	1 416	93	1,3		
mor+styvfar	136	6	2,0	79	5	1,8		
far+stymor	20	1	2,0	14	1	2,1		

* Avser hemmaboende barn 0–21 år
Uppgifter saknas om "Barn till sambor med enbart särkullsbarn" p.g.a. brister i folkbokföringen. Dessa

barn ingår i någon av grupperna "Barn till ensamstående män" eller "Barn till ensamstående kvinnor".
Se vidare förklaringar i särskilt blad.

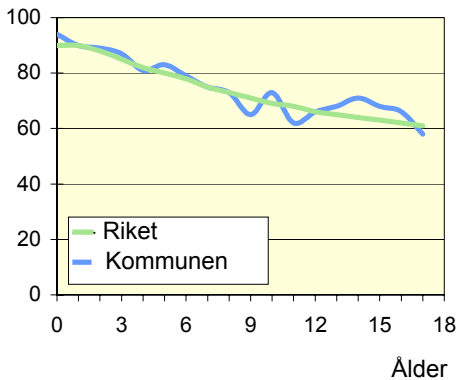
Hemmaboende ungdomar efter ålder 2003

Andel (%) av ungdomarna i åldern 15–30 år som fortfarande bor hemma



Biologiska föräldrar 2003

Andel barn 0–17 år som bor med båda föräldrarna
Procent



Barn som bor med båda föräldrarna 2003

	Vid		
	6 års ålder	13 års ålder	17 års ålder
Kommunen	79	68	58
Riket	78	65	61

Andel (%) av alla i resp. ålder

Barn vilkas föräldrar separerat 2001–2003

Barnets ålder	Föräldrarna var		Separationer/100 barn	
	Gifta	Sambo	Kommunen	Riket
0–5 år	25	48	3,7	3,7
6–12 år	44	39	3,0	3,3
13–17 år	28	22	2,7	2,9
0–17 år	97	109	3,1	3,3

Svensk och utländsk bakgrund 2003

Födelseland	Procentuell fördelning Kommunen				Riket
	0–5 år	6–12 år	13–17 år	0–17 år	0–17 år
Barn födda i Sverige	98	94	93	95	95
båda föräld. födda i Sverige	79	81	81	81	75
en föräld. född utomlands	9	9	9	9	10
båda föräld. födda utomlands	9	4	2	5	9
Barn födda utomlands	2	6	7	5	5
därav adoptivbarn	0	0	1	1	1
Samtliga barn, %	100	100	100	100	100
Samtliga barn, antal	736	1 105	903	2 744	1 941 326

Barn till förvärvsarb. föräldrar 2003

Familjetyp	Andel (%) av barnen i resp. familjetyp	
	Kommunen	Riket
Sammanboende		
Pappa	89	89
Mamma	80	80
Ensamstående		
Pappa	82	83
Mamma	71	70

Föräldern förvärvsarbetar i november det aktuella året

Barn till arbetslösa föräldrar 2003

Familjetyp	Andel (%) av barnen i resp. familjetyp	
	Kommunen	Riket
Sammanboende		
Pappa	12	8
Mamma	20	13
Ensamstående		
Pappa	8	11
Mamma	24	16

Föräldern har varit arbetslös någon gång under året

Disponibel inkomst i familjer med barn 0–17 år 2003

Familjetyp	1 barn		2 barn		3 barn		4+ barn	
	Kom.	Riket	Kom.	Riket	Kom.	Riket	Kom.	Riket
Sammanboende föräldrar	341	361	343	375	353	381	392	373
Ensamstående pappor	196	201	229	222	..	238	..	258
Ensamstående mammor	161	174	191	198	233	222	255	252
Alla barnfamiljer	290	300	324	352	347	362	389	353

Avser medianinkomst, tkr