

UC Näringslivsanalys

Svaret på hur näringslivet utvecklas i kommunerna

Åmåls kommun 2010

Västra Götalands län

- Rapport 2010-10-29

De 11 företagen med högst nettoomsättning 2009 i kommunen

			Nettoomsättning tkr
1	Bröderna Brandt Lastvagnar AB	(Har ej säte i kommun)	360 747
2	Elasto Sweden AB		215 920
3	LBC Värm-Dal AB		174 144
4	Spicer Nordiska Kardan AB		170 774
5	Sem AB		129 002
6	Åmåls Kommunfastigheter AB		120 093
7	Vesuvius Scandinavia AB		98 836
8	Moelven Tom Heurlin AB		87 446
9	Megtec Systems Amal AB		78 803
10	Åmåls Stormarknad AB		77 831
11	Eurocash Food i Åmål AB		60 734

Senast uppdaterad 2010-10-29

OBS! Ovanstående företag har sitt säte registrerat i kommunen om annat ej anges

Nettoomsättning som visas för de företagen med högst nettoomsättning 2009 i kommunen baseras på normaliserade bokslutssiffror för kalenderår 2009

Innehållsförteckning

Innehållsförteckning	
	Sid nr
Översikt - aktiva aktiebolag, handels- och kommanditbolag samt enskild näringsverksamhet	1-2
Översikt - aktiva aktiebolag	3-5
Utveckling nyföretagande	6
Utveckling konkurser och övriga på obestånd	7
Utveckling sysselsättning och omsättning i förhållande till antal arbetsföra	8
Antalsfördelning företag per antal anställda	9
Antalsfördelning företag per omsättningsintervall	10
Utveckling nettoomsättning och förändring av nettoomsättning	11
Utveckling resultat och förändring av resultat	12
Utveckling avkastning på totalt kapital och omsättning per anställd	13
Utveckling kassalikviditet och konsolideringsgrad	14
Utveckling rörelsemarginal och andel med negativt eget kapital	15
Utveckling riskbuffert och materiell anläggningsstruktur	16
Åldersfördelning VD och utveckling av andel kvinnliga VD	17
Utveckling av andel kvinnliga och andel utländska styrelsemedlemmar	18
Utveckling av andel företag som tillhör koncern och utländsk koncern	19
Utveckling obeståndsrisk och riskfördelning	20
Definitioner och SNI-gruppering som används i rapporten	Bilaga 1
Underlag till ett urval av de grafer som presenteras i rapporten	Bilaga 2

Senast uppdaterad 2010-10-29

Samtliga företagsformer

Översikt - aktiva aktiebolag, handels- och kommanditbolag samt enskild näringsverksamhet

Aktivförändring 0909 - 1009				
	AB	HKB	Enskild	Total
Aktiva företag vid periodens början	304	65	713	1 082
Nystartade	12	3	55	70
Konkurser	-6	-1	0	-7
Övriga på obestånd	0	0	-3	-3
Övriga förändringar	0	1	-44	-43
Aktiva företag vid periodens slut	310	68	721	1 099
Nettoförändring	6	3	8	17

Senast uppdaterad 2010-10-29

Antal aktiva företag per bransch 1009

	AB	HKB	Enskild	Total
Jordbruk, skogsbruk och fiske	10	8	255	273
Handel	71	14	43	128
Byggverksamhet	33	9	66	108
Branschtillhörighet okänd	14	2	79	95
Verksamhet inom juridik, ekonomi, vetenskap och teknik	26	4	58	88
Tillverkning	41	5	37	83
Annan serviceverksamhet	5	1	49	55
Fastighetsverksamhet	29	7	14	50
Kultur, nöje och fritid	7	8	33	48
Transport och magasinering	27	1	16	44
Hotell- och restaurangverksamhet	12	4	19	35
Vård och omsorg	7	2	16	25
Uthyrning, fastighetsservice, resetjänster och andra stödtjänster	8	1	12	21
Informations- och kommunikationsverksamhet	6	0	15	21
Utbildning	1	1	7	9
Finans- och försäkringsverksamhet	8	0	0	8
Försörjning av el, gas, värme och kyla	4	0	2	6
Utvinning av mineral	1	0	0	1
Vattenförsörjning, avloppsrening, avfallshantering och sanering	0	1	0	1
Offentlig förvaltning och försvar, obligatorisk socialförsäkring	0	0	0	0
Förvärvsarbete i hushåll	0	0	0	0
Verksamhet vid internationella organisationer, utländska ambassader o.d.	0	0	0	0

Senast uppdaterad 2010-10-29

Aktiebolag

Översikt - aktiva aktiebolag

Aktivförändring periodvis					
	0909 - 1009	0809 - 0909	0709 - 0809	0609 - 0709	0509 - 0609
Aktiva företag vid periodens början	304	293	287	282	266
Nystartade	12	12	9	15	13
Konkurser	-6	-5	-7	-2	-3
Övriga på obestånd	0	-2	0	-2	-1
Övriga förändringar	0	6	4	-6	7
Aktiva företag vid periodens slut	310	304	293	287	282
Nettoförändring	6	11	6	5	16

Senast uppdaterad 2010-10-29

Antal aktiva företag per bransch enl SNI 2002 periodvis		
	0709	0609
Parti- och detaljhandel	72	67
Fastighets- och uthyrningsverksamhet, företagstjänster	63	59
Tillverkning	44	48
Byggverksamhet	30	33
Transport, magasinering och kommunikation	22	23
Branschtillhörighet okänd	14	17
Hotell- och restaurangverksamhet	10	8
Andra samhällliga och personliga tjänster	10	7
Jordbruk, jakt och skogsbruk	8	7
Hälso- och sjukvård, sociala tjänster	6	5
El-, gas-, värme- och vattenförsörjning	3	3
Finansiell verksamhet	3	2
Fiske	1	1
Utvinning av mineral	1	1
Utbildning	0	1
Offentlig förvaltning och försvar	0	0
Hushållens verksamhet	0	0
Verksamhet vid internationella organisationer	0	0

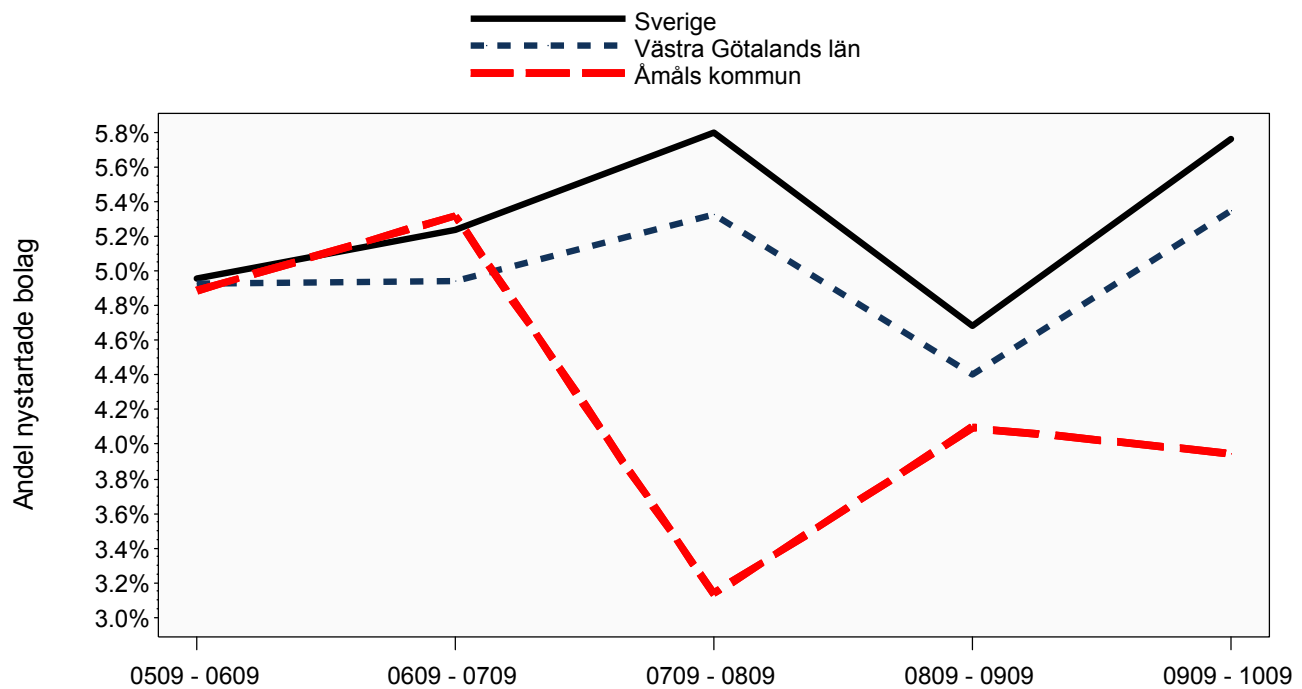
Senast uppdaterad 2010-10-29

Antal aktiva företag per bransch enl SNI 2007 periodvis			
	1009	0909	0809
Handel	71	75	71
Tillverkning	41	39	43
Byggverksamhet	33	29	30
Fastighetsverksamhet	29	28	27
Transport och magasinering	27	27	26
Verksamhet inom juridik, ekonomi, vetenskap och teknik	26	23	23
Branschtillhörighet okänd	14	15	12
Hotell- och restaurangverksamhet	12	12	12
Jordbruk, skogsbruk och fiske	10	10	9
Finans- och försäkringsverksamhet	8	8	6
Uthyrning, fastighetsservice, resetjänster och andra stödtjänster	8	8	6
Vård och omsorg	7	7	6
Kultur, nöje och fritid	7	5	4
Informations- och kommunikationsverksamhet	6	6	6
Annan serviceverksamhet	5	5	5
Försörjning av el, gas, värme och kyla	4	4	4
Utbildning	1	2	2
Utvinning av mineral	1	1	1
Vattenförsörjning, avloppsrening, avfallshantering och sanering	0	0	0
Offentlig förvaltning och försvar, obligatorisk socialförsäkring	0	0	0
Förvärvsarbete i hushåll	0	0	0
Verksamhet vid internationella organisationer, utländska ambassader o.d.	0	0	0

Senast uppdaterad 2010-10-29

Aktiebolag

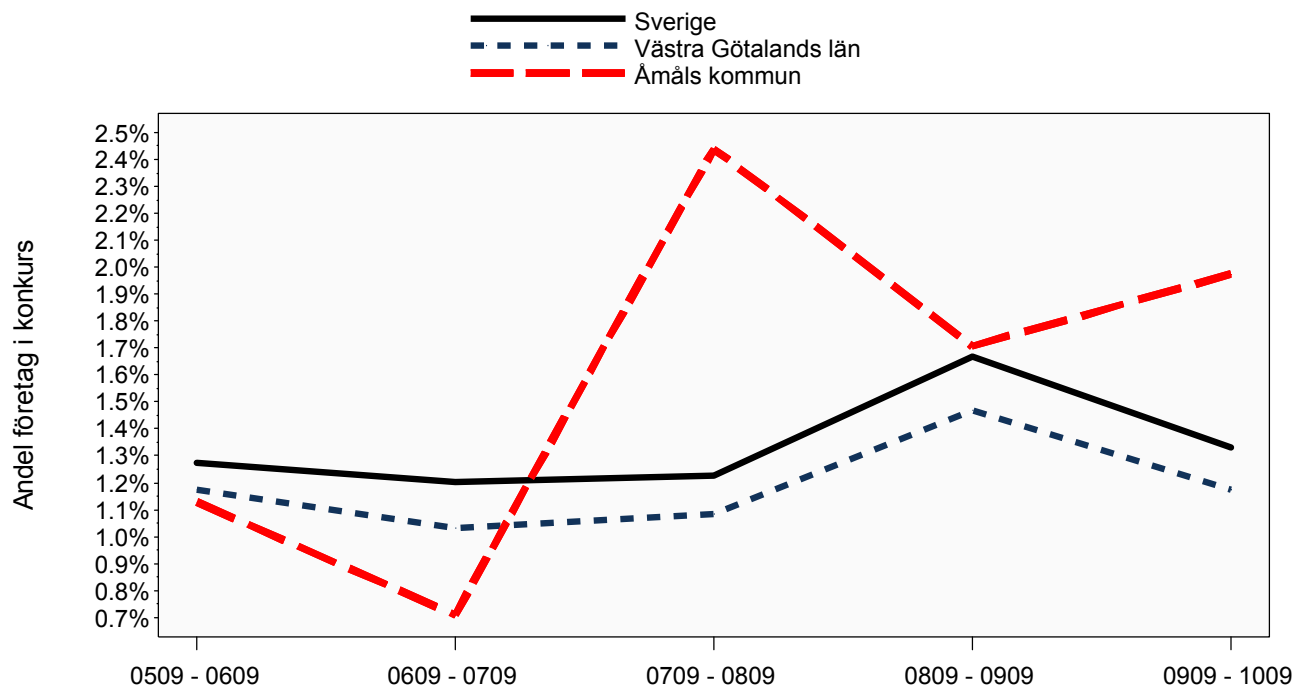
Utveckling nyföretagande



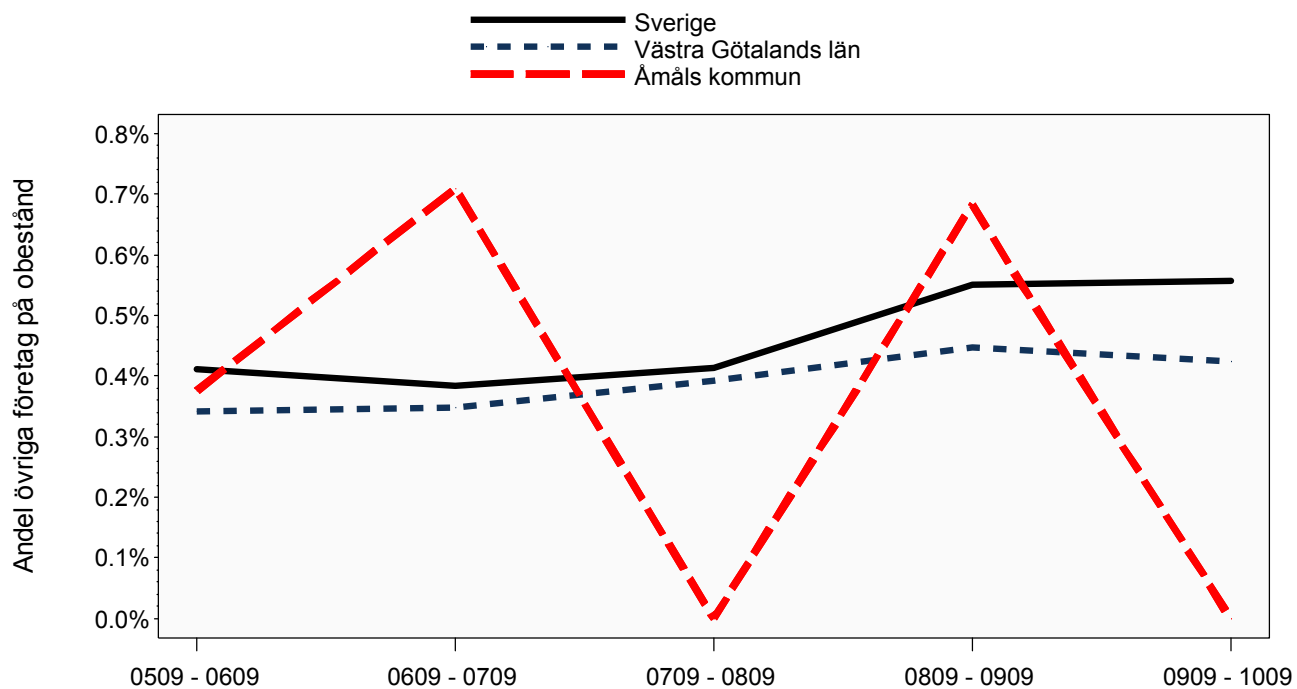
Senast uppdaterad 2010-10-29

Aktiebolag

Utveckling konkurser och övriga på obestånd



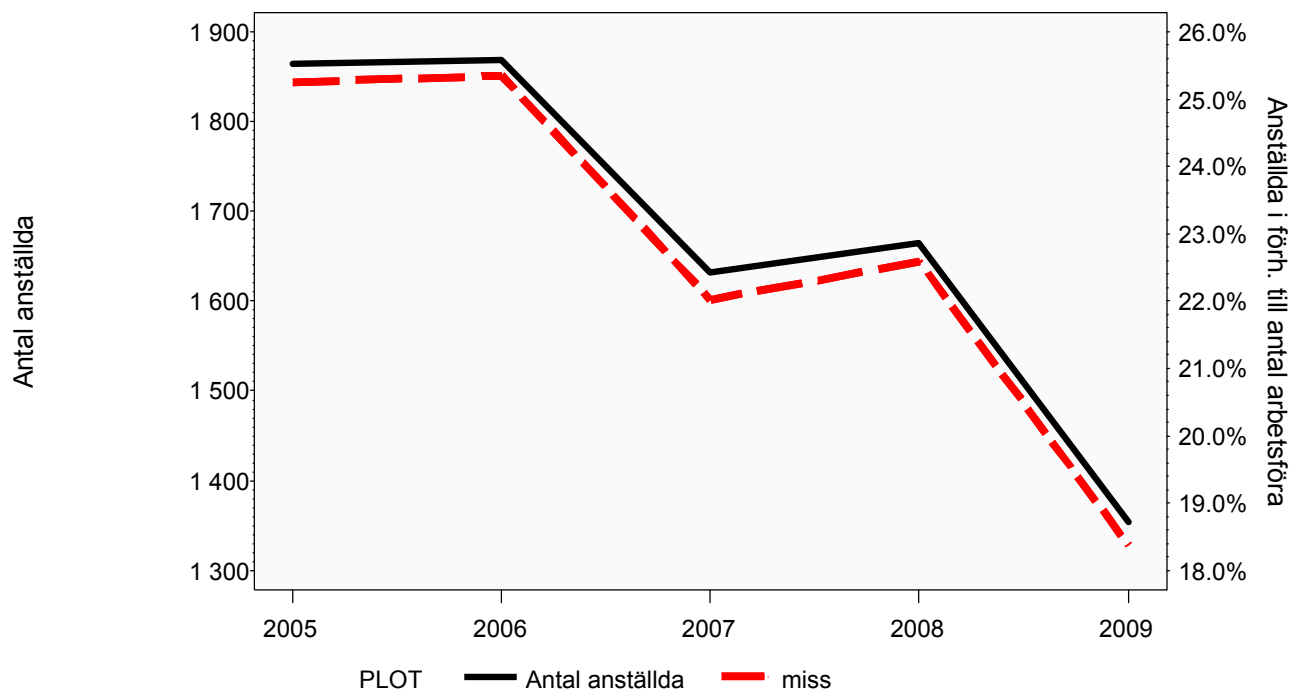
Senast uppdaterad 2010-10-29



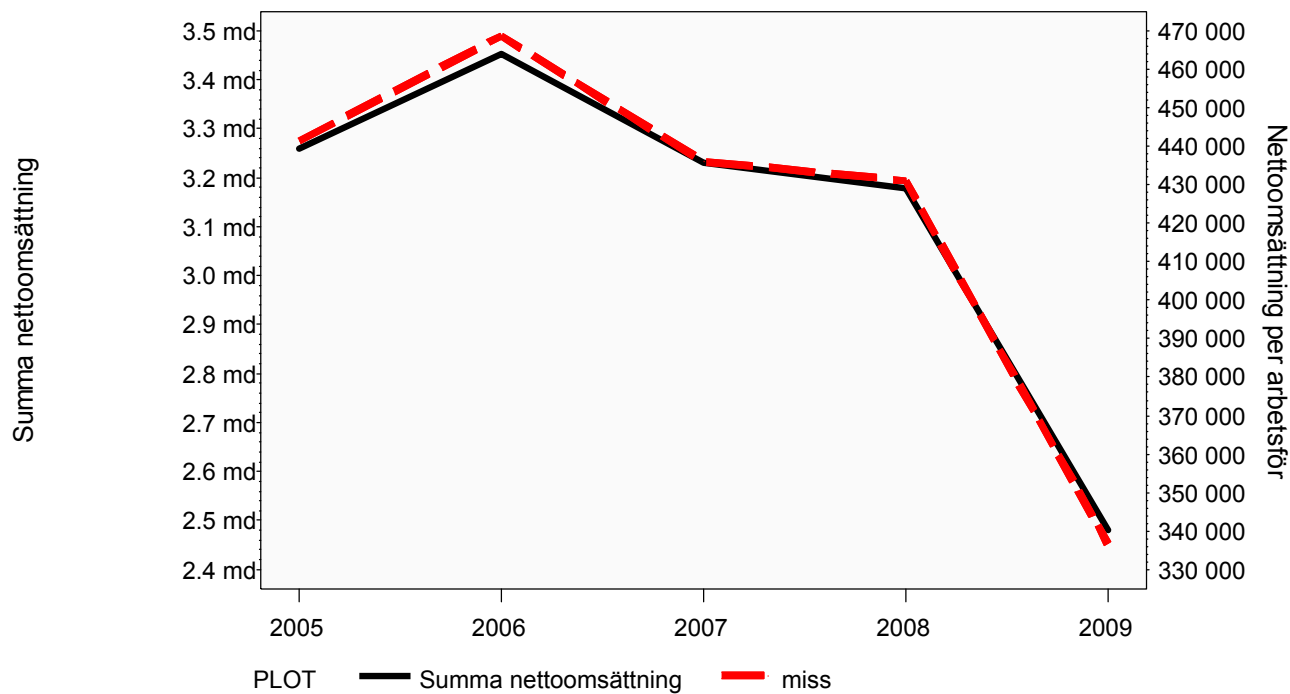
Senast uppdaterad 2010-10-29

Aktiebolag

Utveckling sysselsättning och omsättning i förhållande till antal arbetsföra



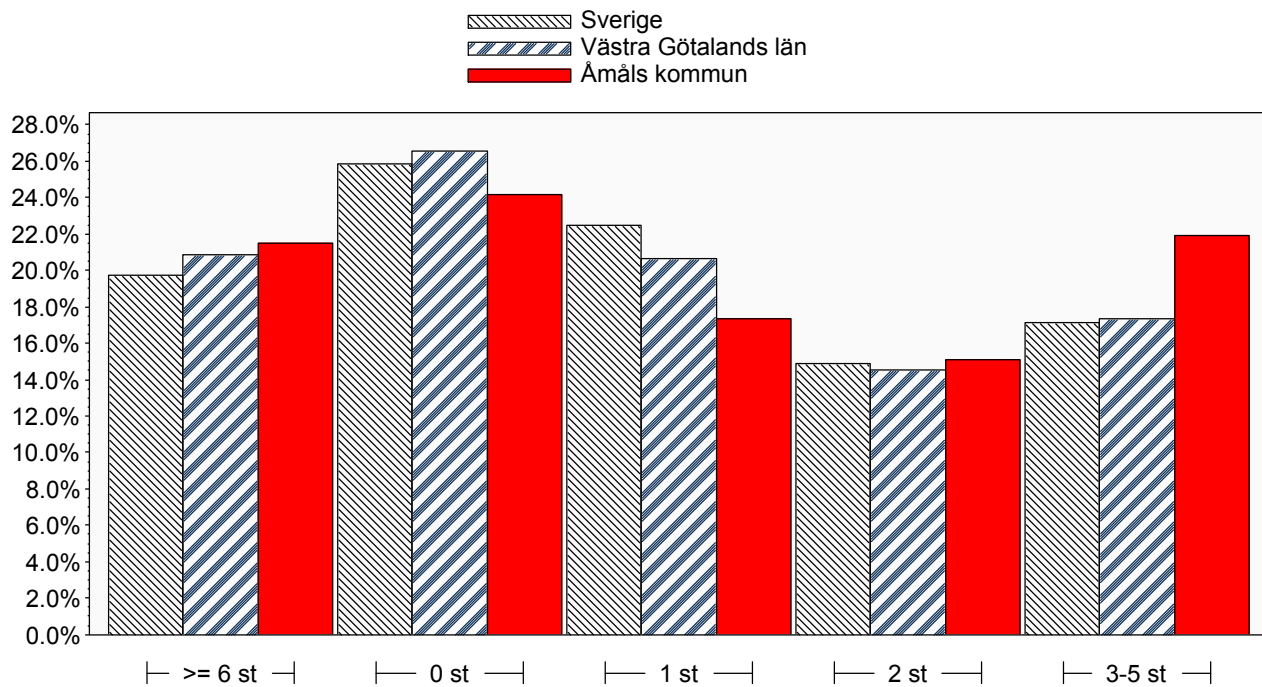
Senast uppdaterad 2010-10-29



Senast uppdaterad 2010-10-29

Aktiebolag

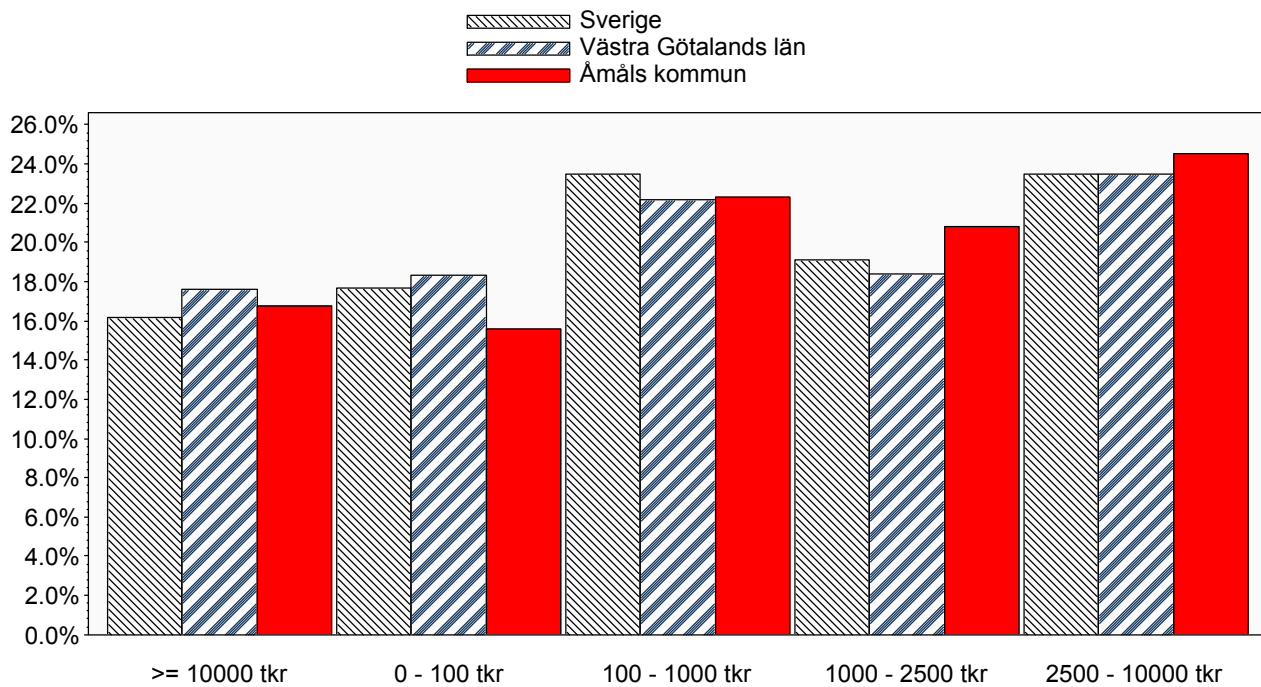
Antalsfördelning företag per antal anställda



Senast uppdaterad 2010-10-29

Aktiebolag

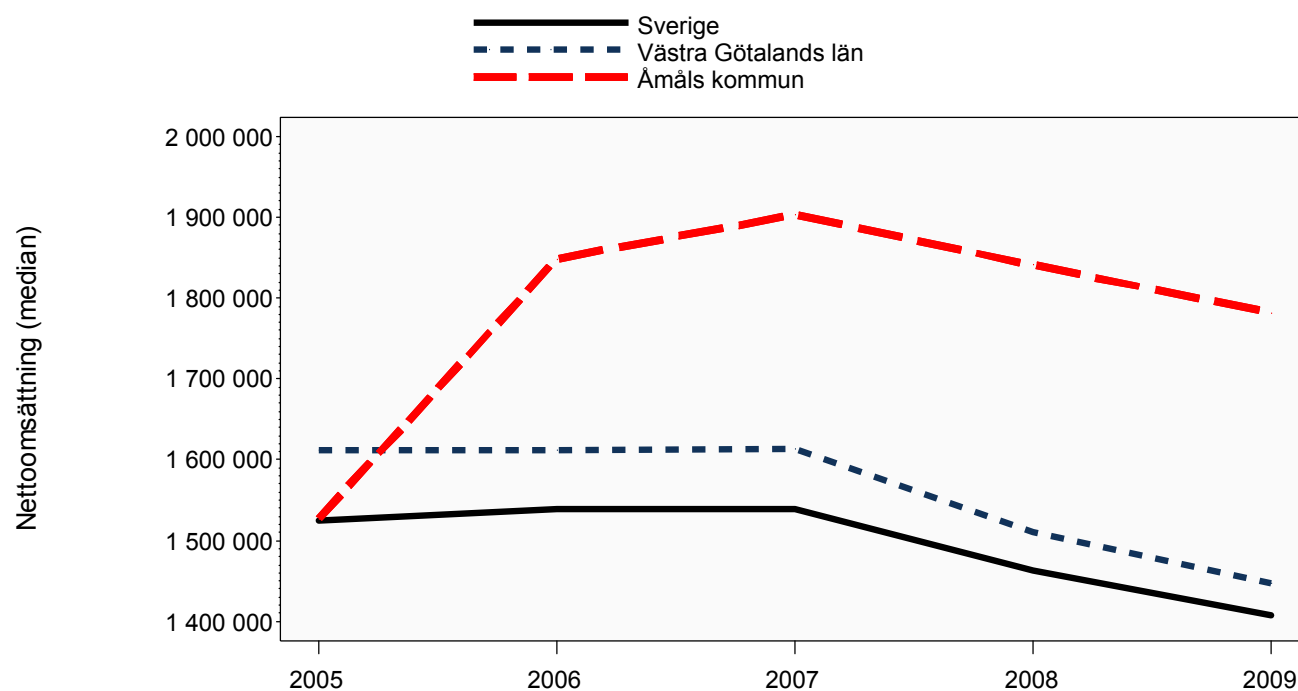
Antalsfördelning företag per omsättningsintervall



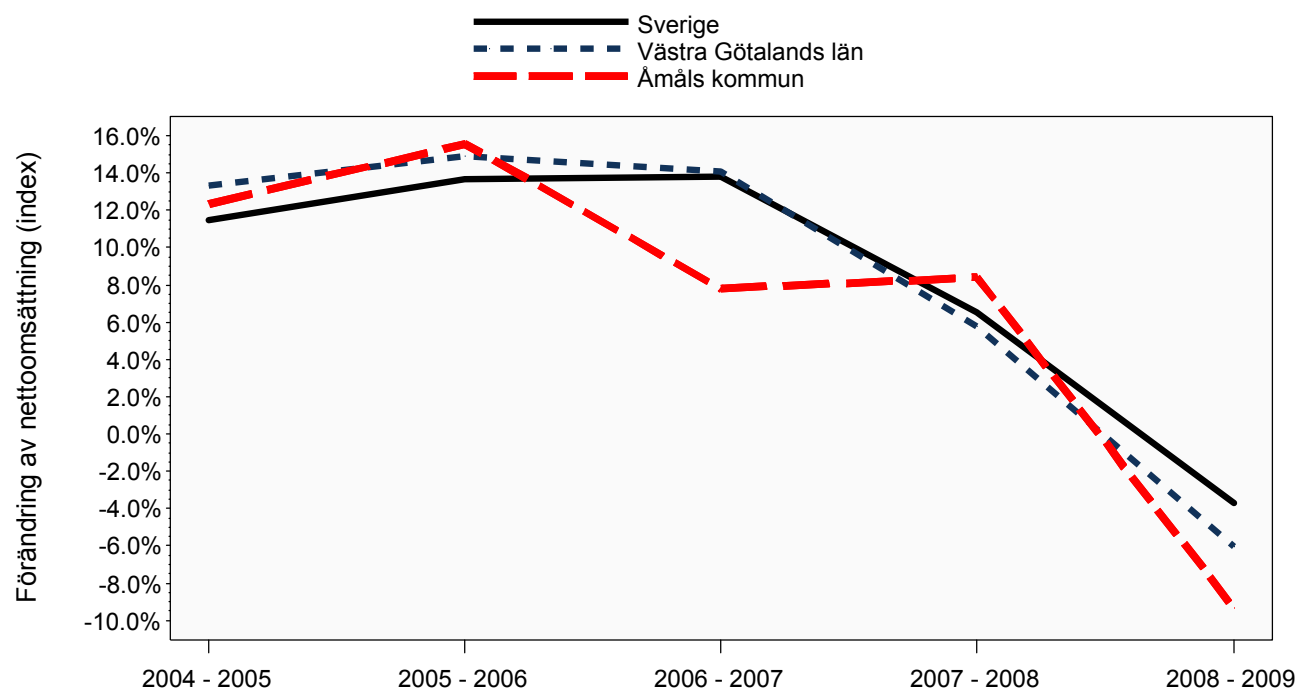
Senast uppdaterad 2010-10-29

Aktiebolag

Utveckling nettoomsättning och förändring av nettoomsättning



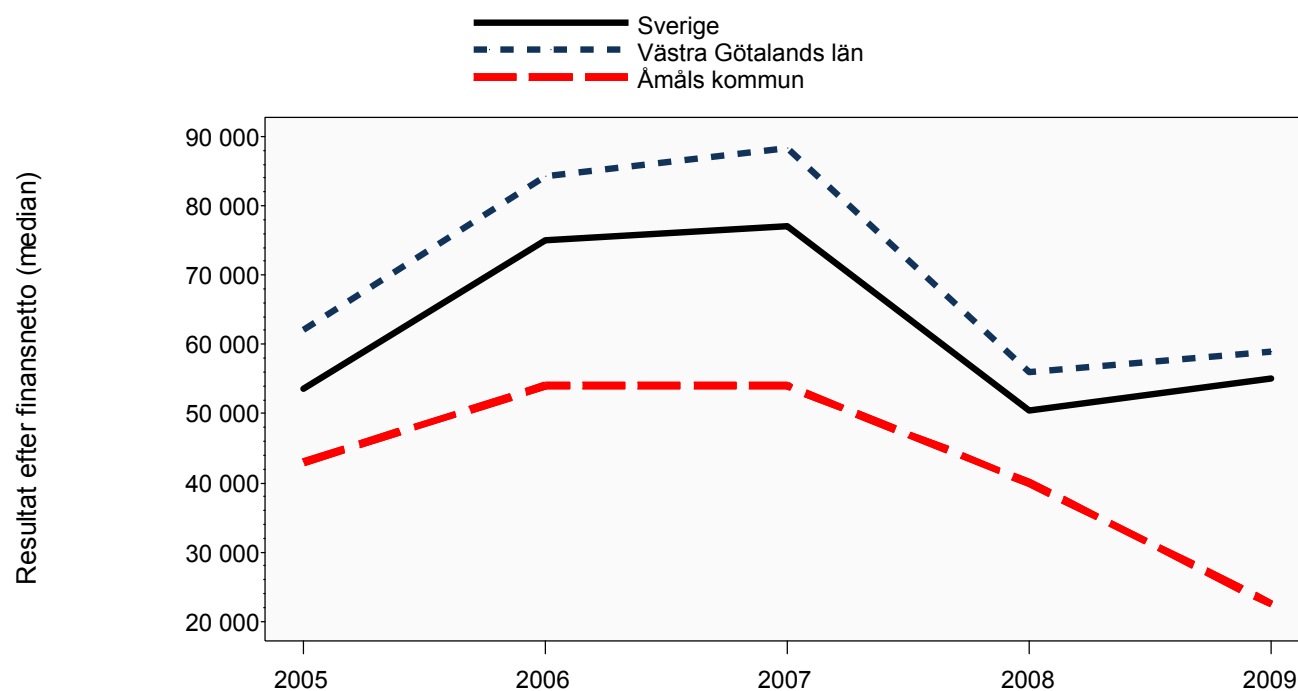
Senast uppdaterad 2010-10-29



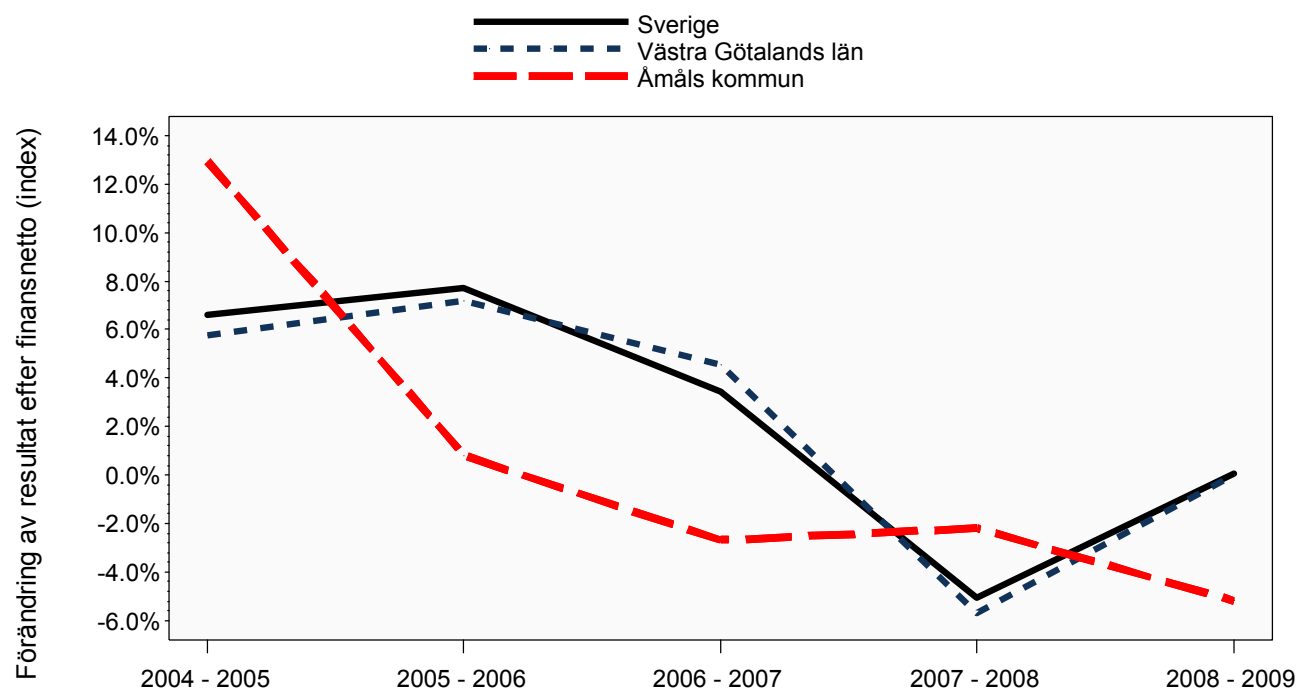
Senast uppdaterad 2010-10-29

Aktiebolag

Utveckling resultat och förändring av resultat



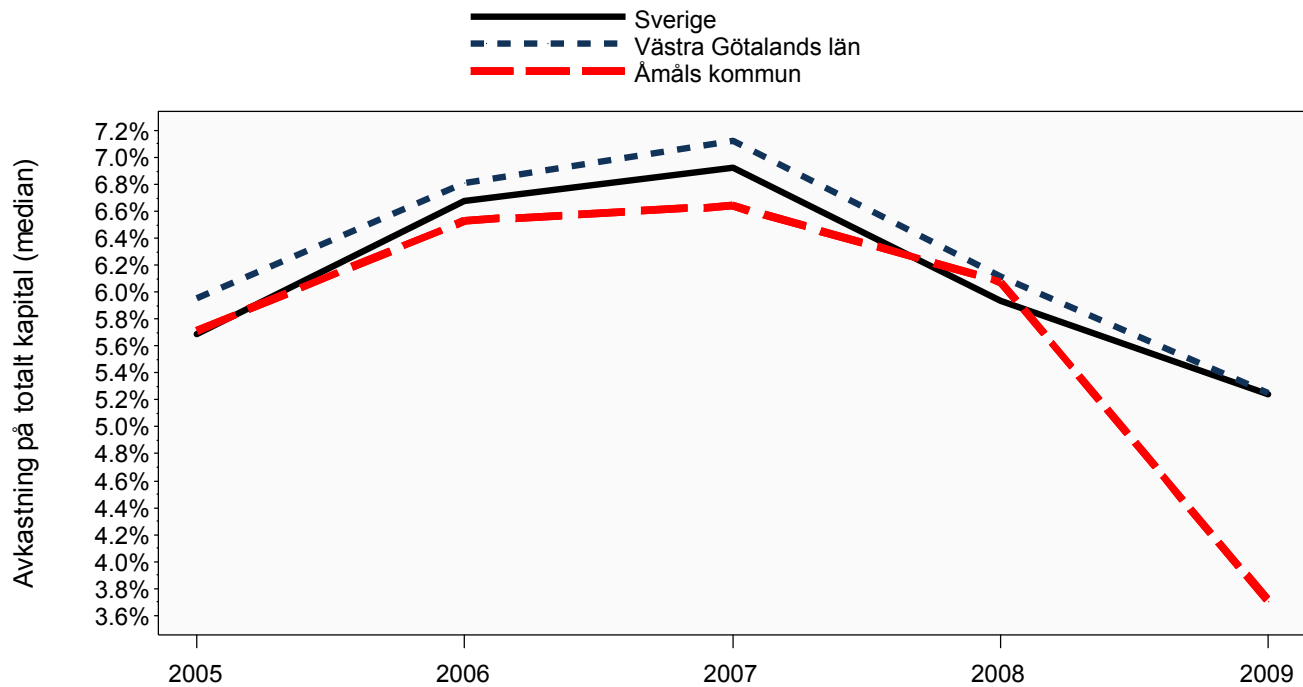
Senast uppdaterad 2010-10-29



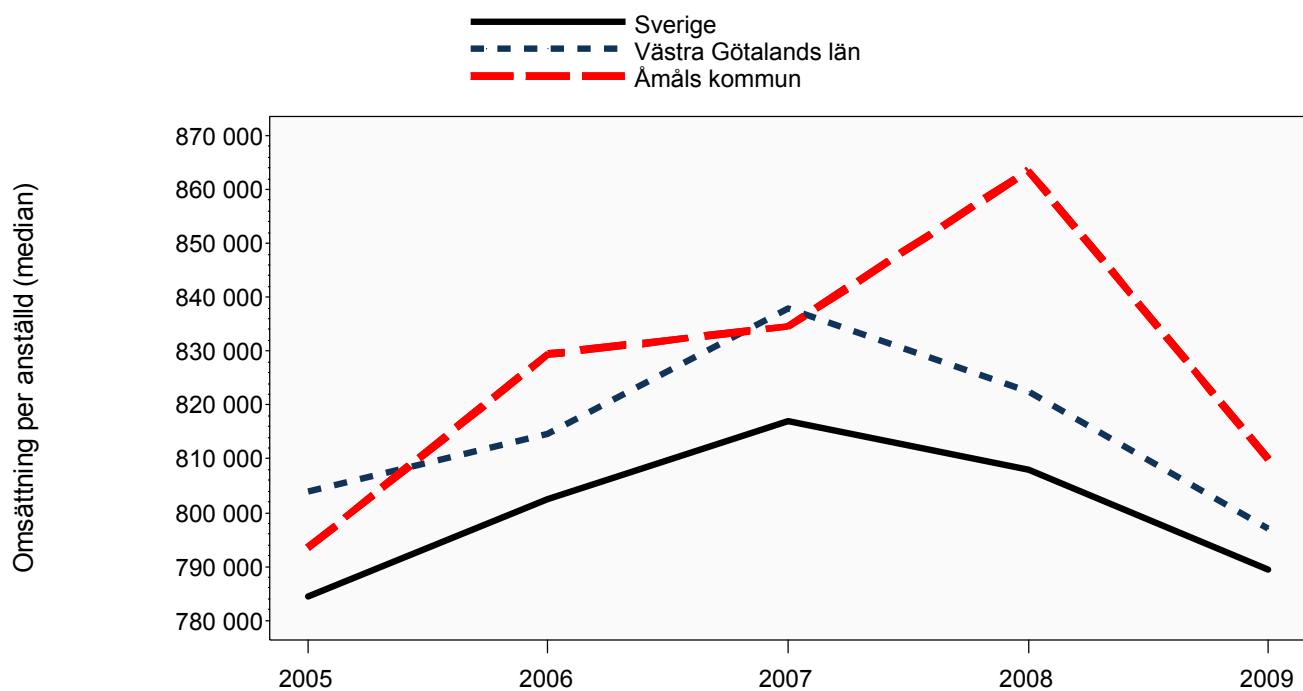
Senast uppdaterad 2010-10-29

Aktiebolag

Utveckling avkastning på totalt kapital och omsättning per anställd



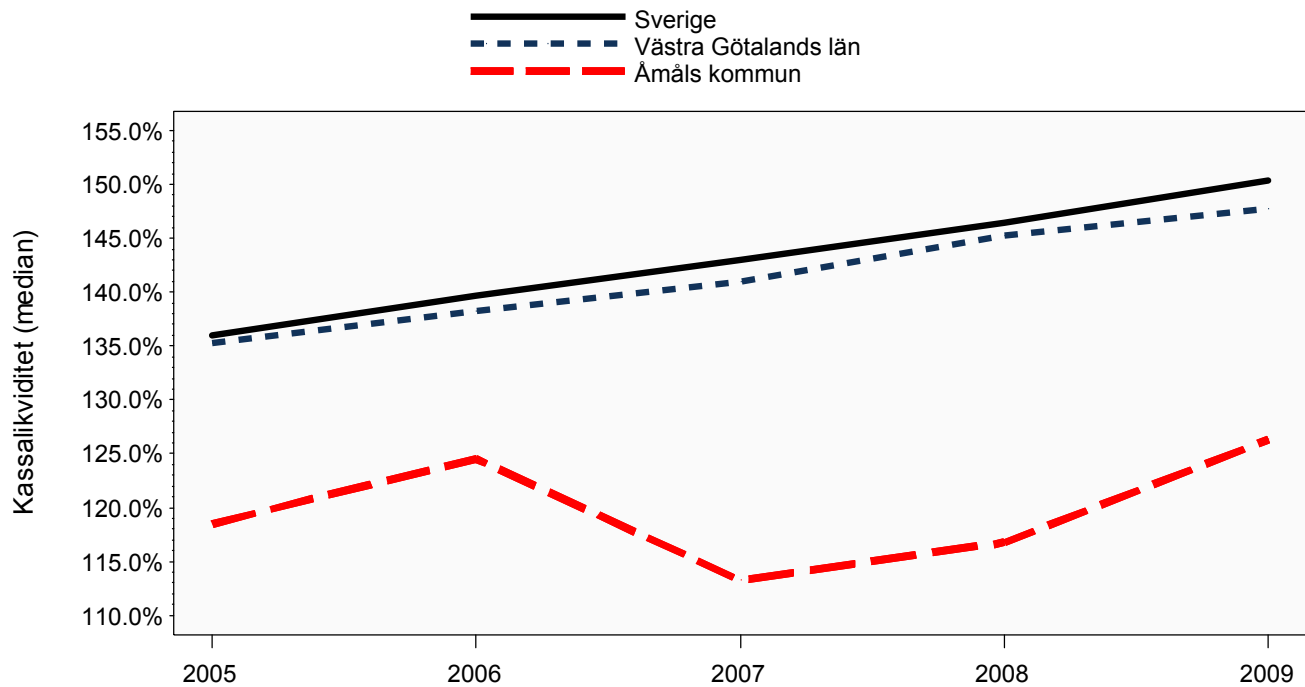
Senast uppdaterad 2010-10-29



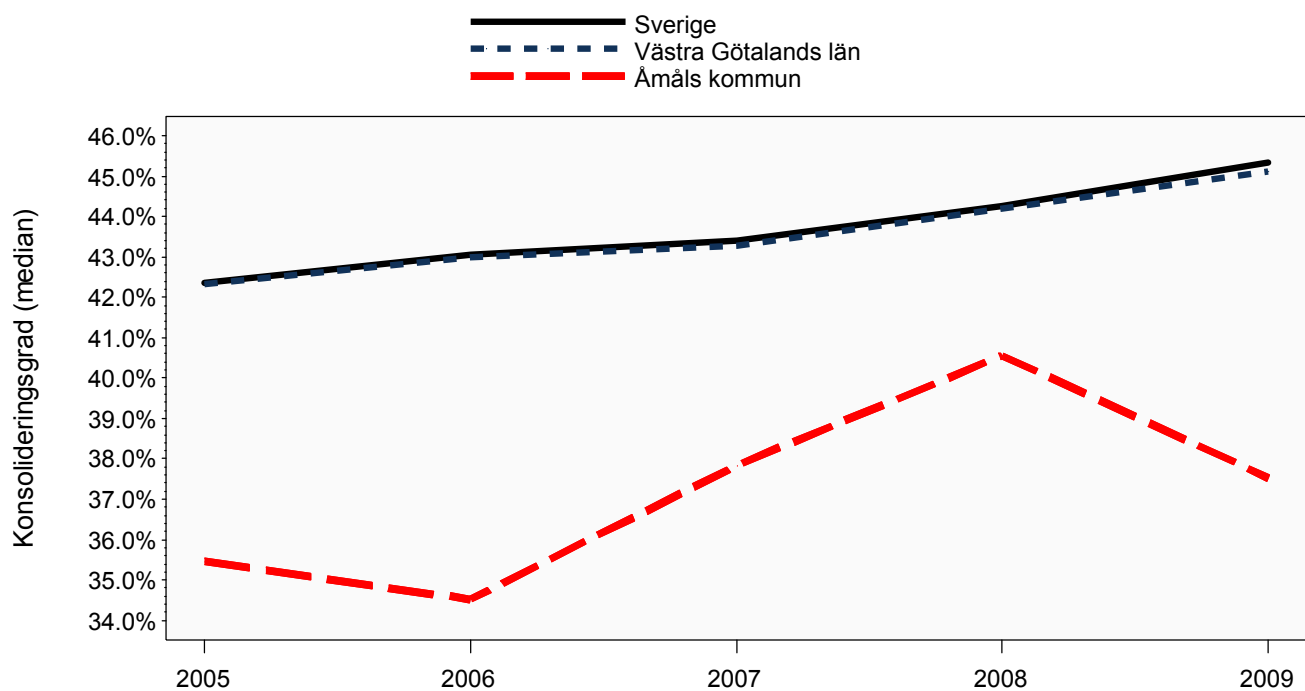
Senast uppdaterad 2010-10-29

Aktiebolag

Utveckling kassalikviditet och konsolideringsgrad



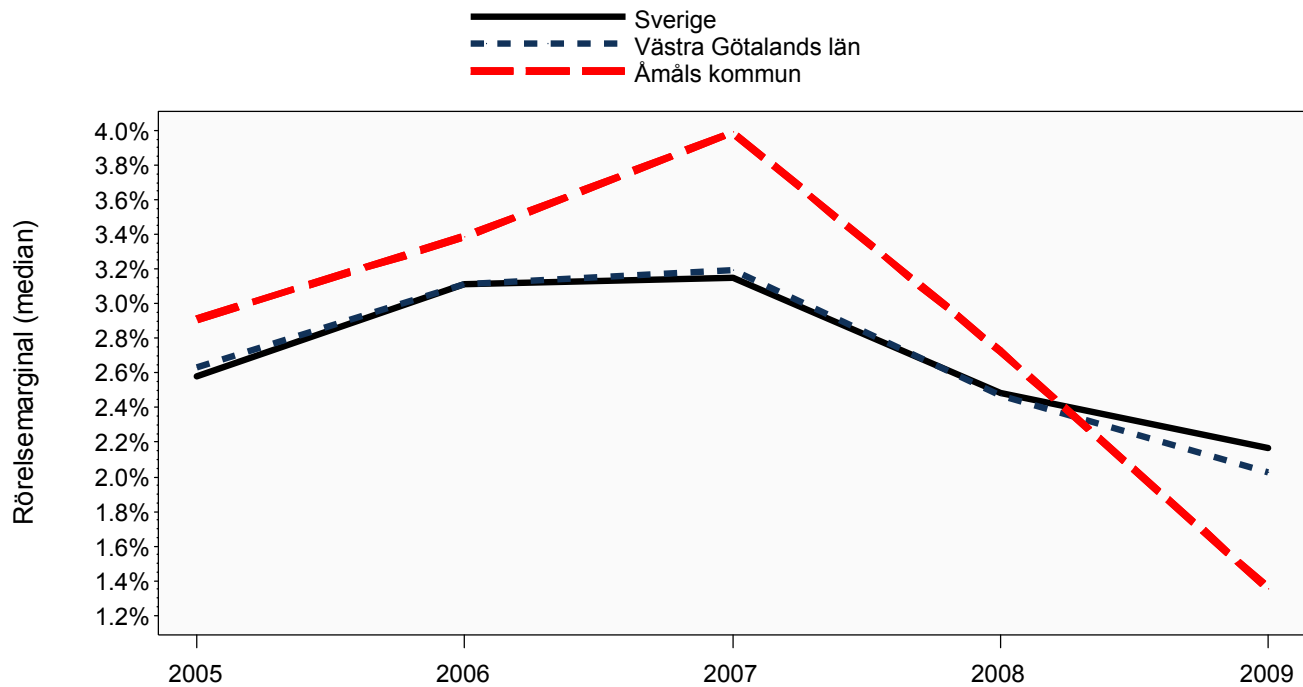
Senast uppdaterad 2010-10-29



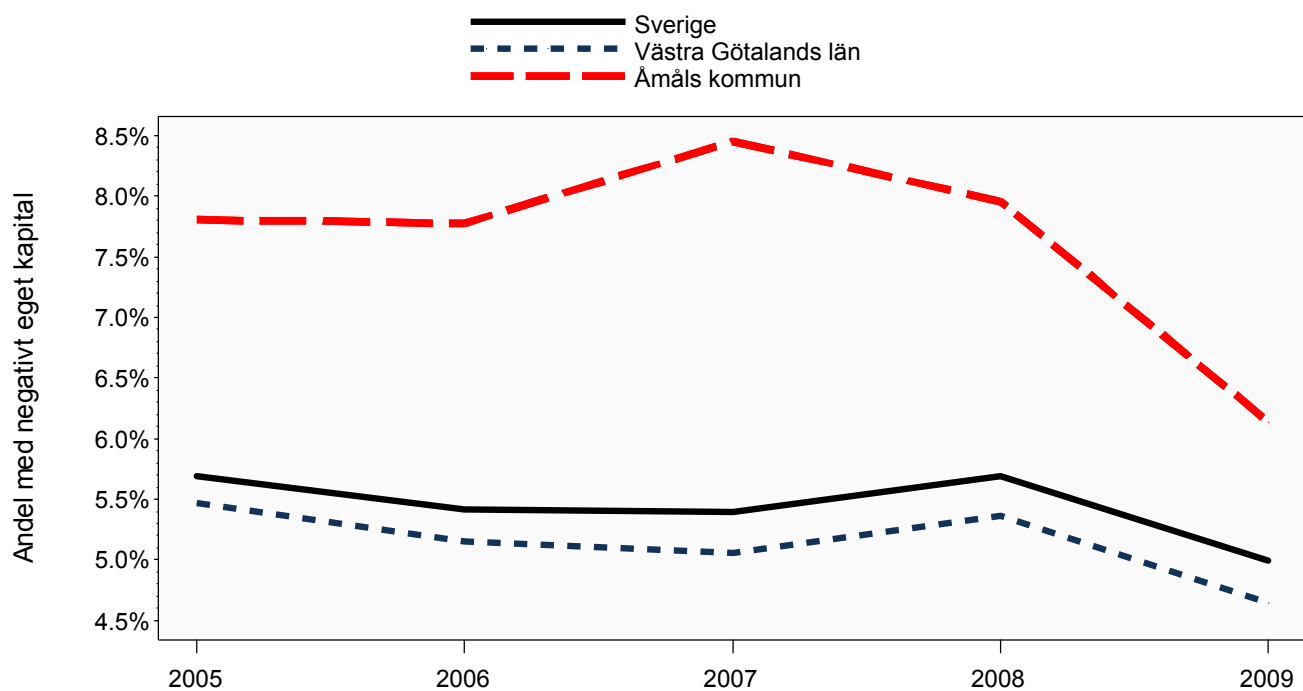
Senast uppdaterad 2010-10-29

Aktiebolag

Utveckling rörelsemarginal och andel med negativt eget kapital



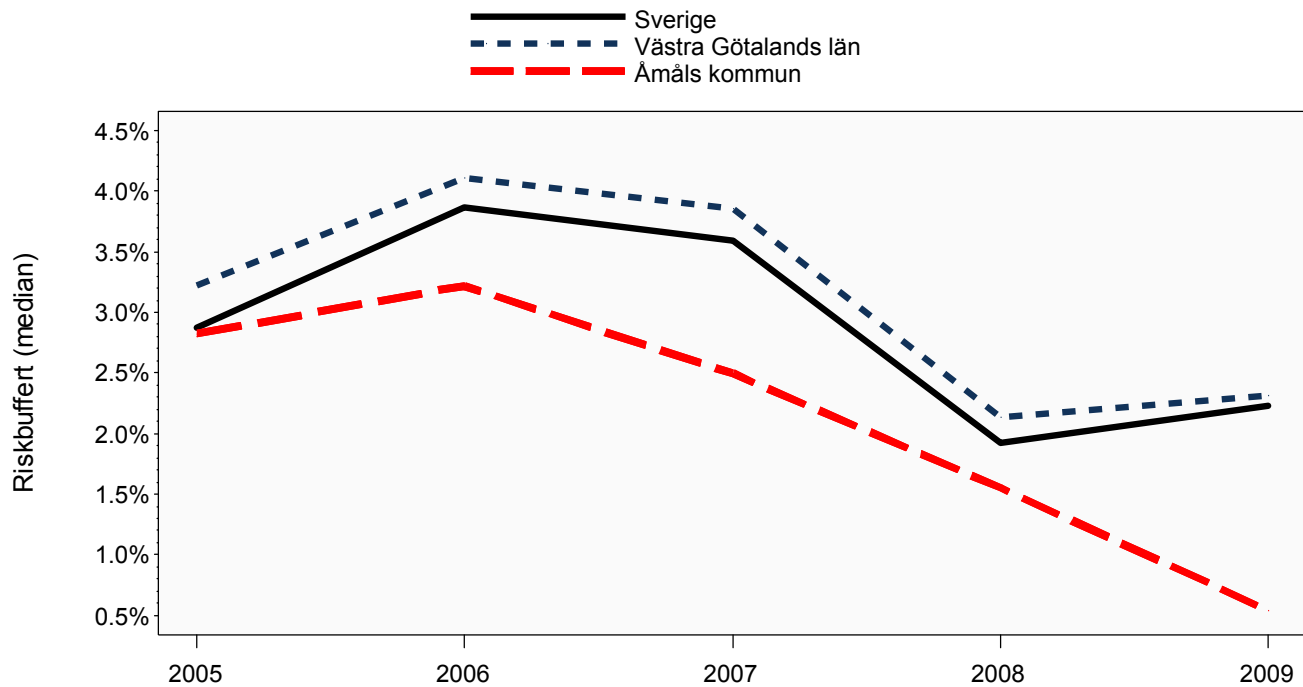
Senast uppdaterad 2010-10-29



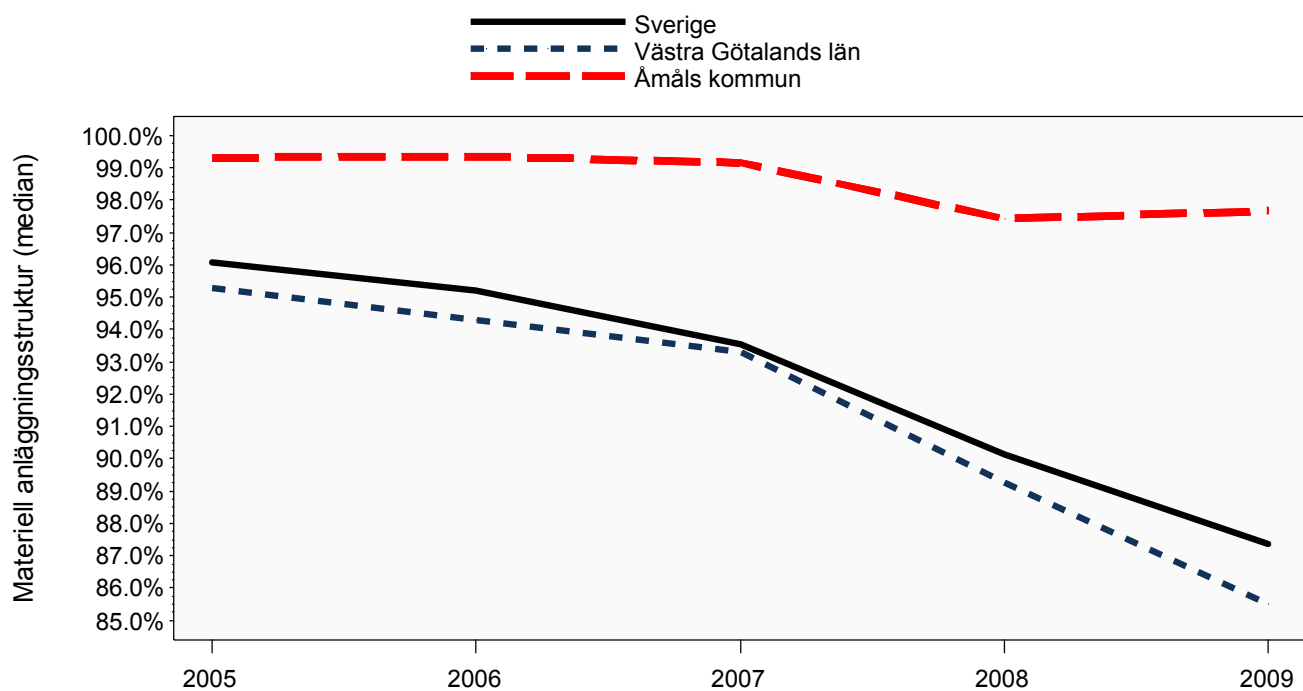
Senast uppdaterad 2010-10-29

Aktiebolag

Utveckling riskbuffert och materiell anläggningsstruktur



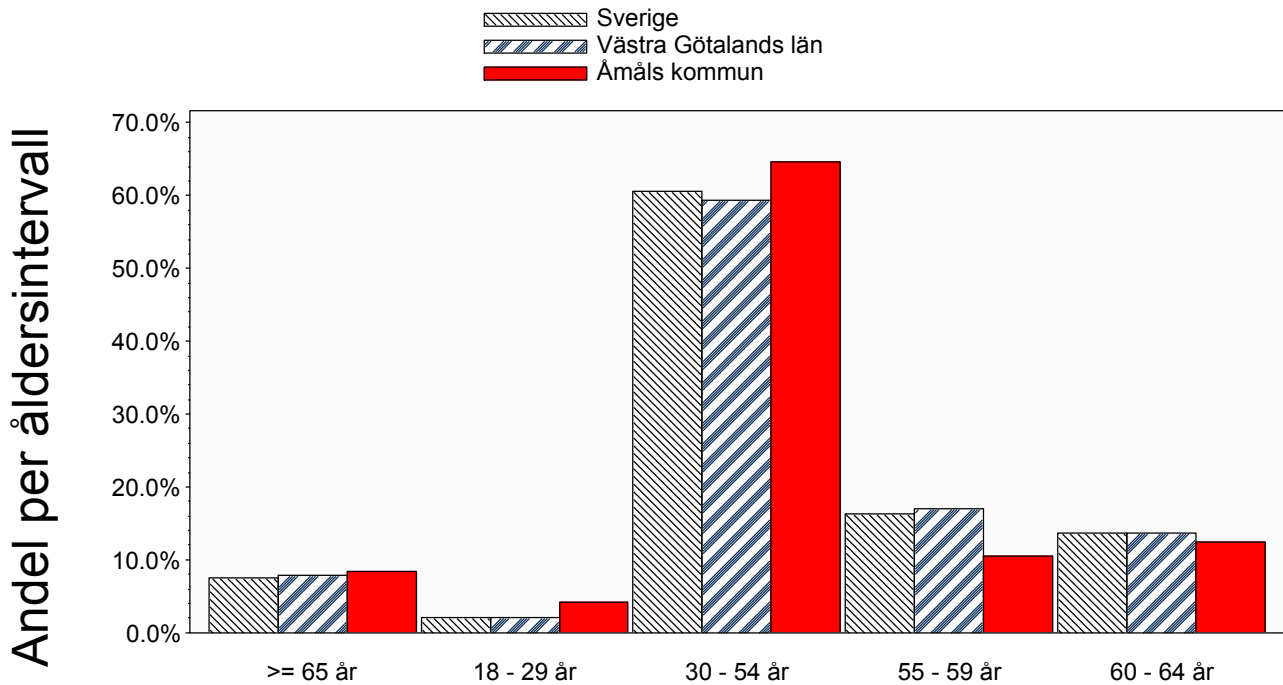
Senast uppdaterad 2010-10-29



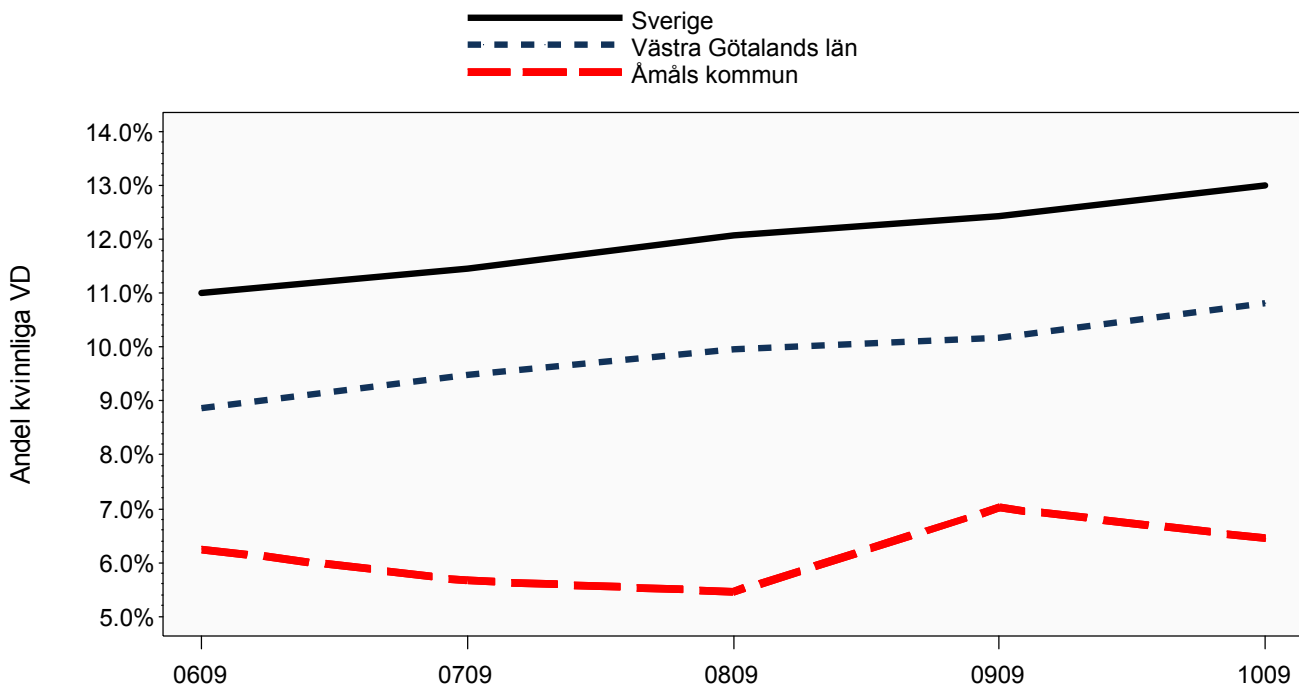
Senast uppdaterad 2010-10-29

Aktiebolag

Åldersfördelning VD och utveckling av andel kvinnliga VD



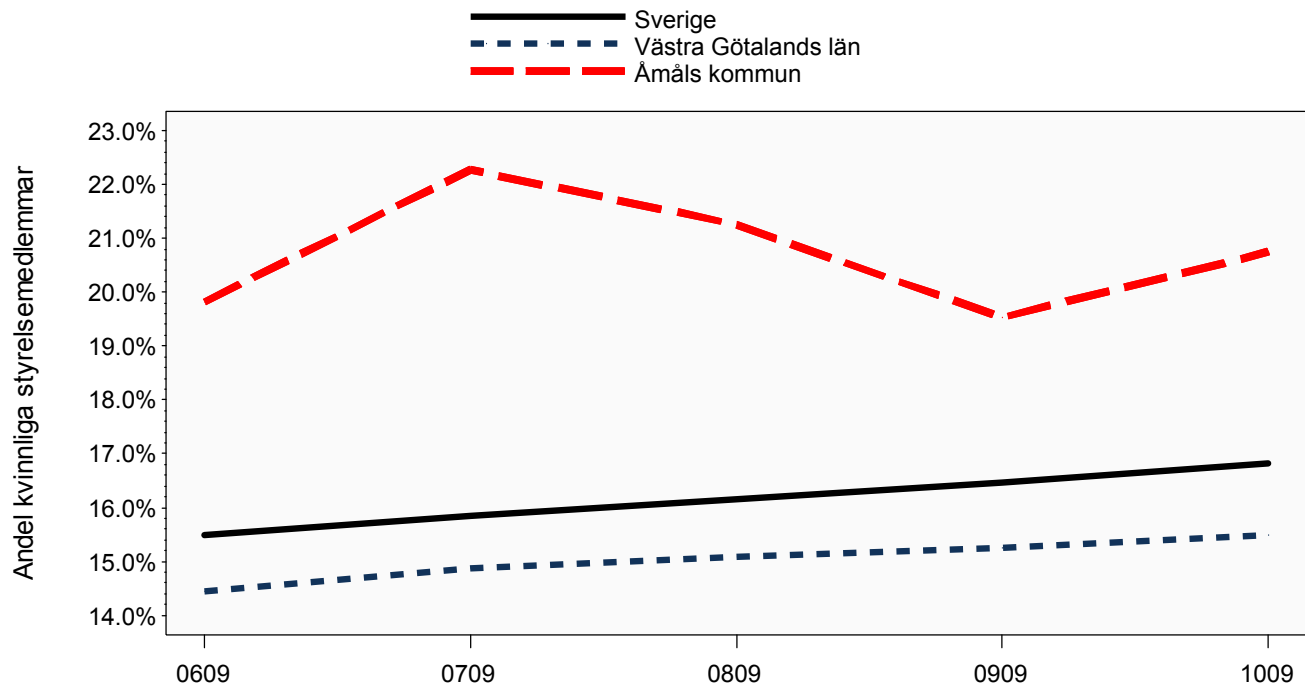
Senast uppdaterad 2010-10-29



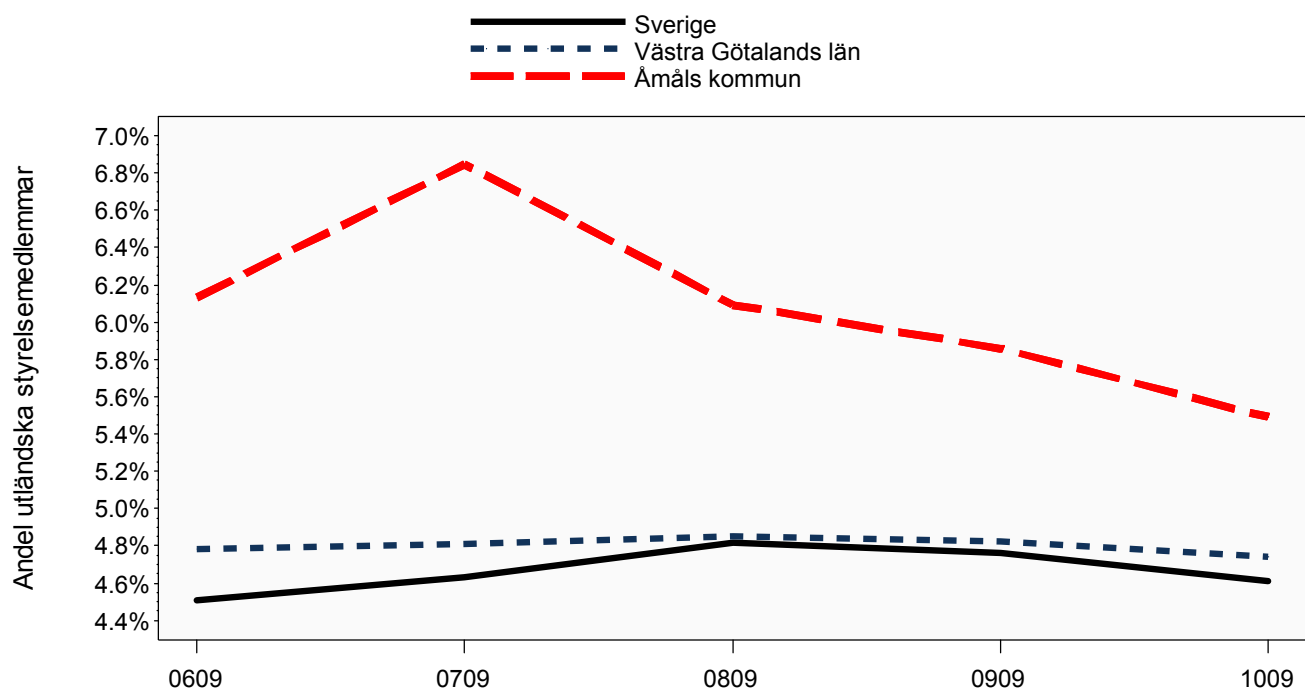
Senast uppdaterad 2010-10-29

Aktiebolag

Utveckling av andel kvinnliga och andel utländska styrelsemedlemmar



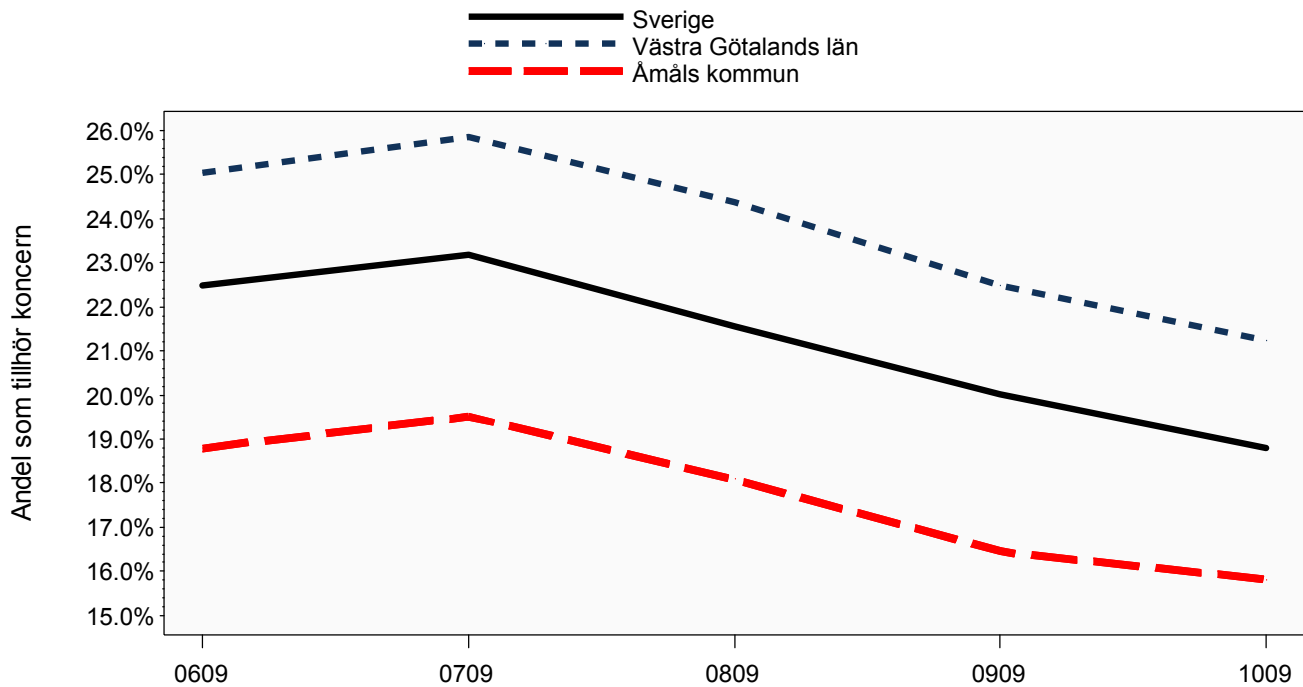
Senast uppdaterad 2010-10-29



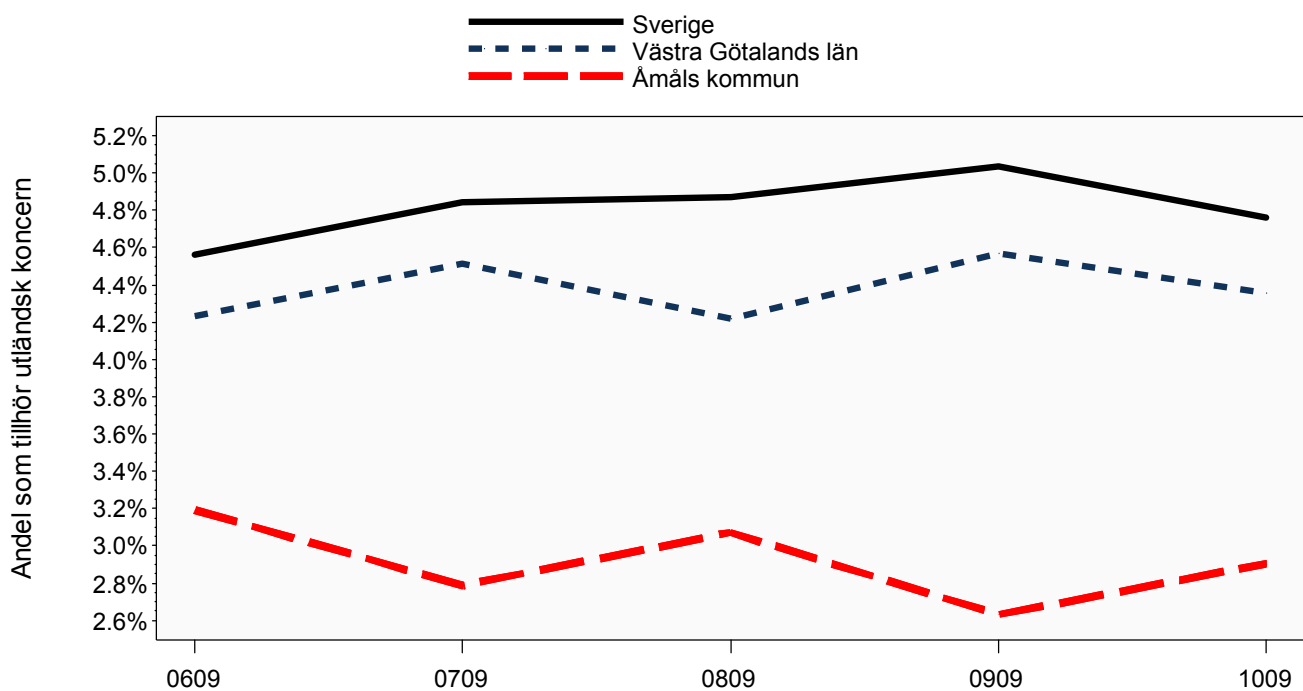
Senast uppdaterad 2010-10-29

Aktiebolag

Utveckling av andel företag som tillhör koncern och utländsk koncern



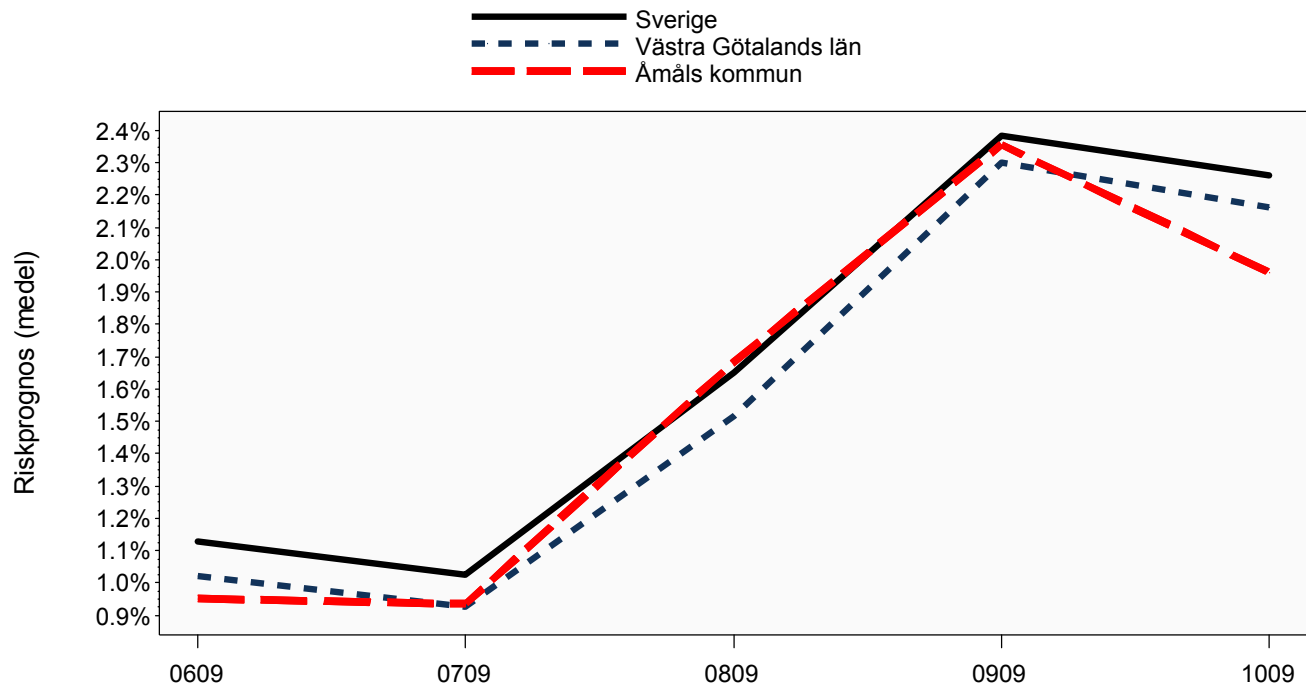
Senast uppdaterad 2010-10-29



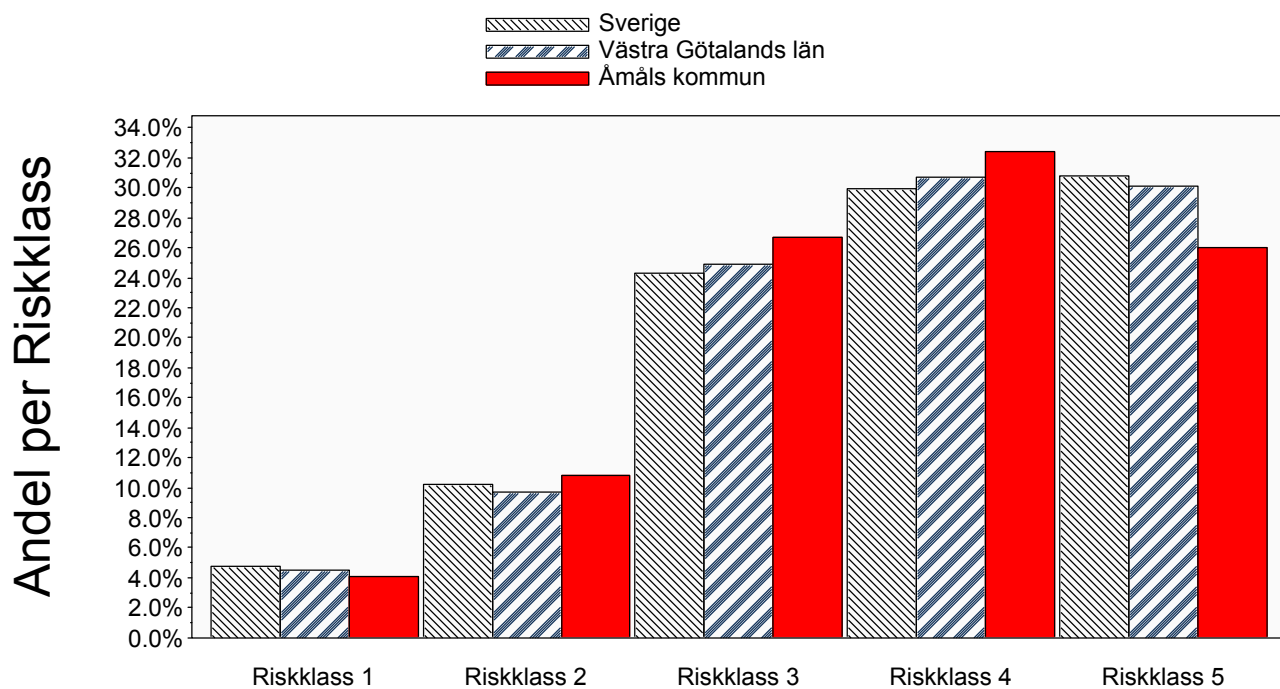
Senast uppdaterad 2010-10-29

Aktiebolag

Utveckling obeståndsrisk och riskfördelning



Senast uppdaterad 2010-10-29



Senast uppdaterad 2010-10-29

Bilaga del 1

Definitioner och SNI-gruppering som används i rapporten

Definitioner	
UC Risk Företag	<p>UC Risk Företag är en samling scoringmodeller som är optimerade för att beräkna svenska företags överlevnadsförmåga (mer detaljerad information finns på UCs hemsida).</p> <p>Aktivförändring bygger på UC Risk. Ett aktivt bolag ska tex driva någon form av aktiv verksamhet, obestånd är tex konkurs eller utmätning och en övrig förändring är tex avregistrering eller likvidation.</p> <p>Obeståndsrisk (riskprognos) som beräknas i UC Risk är sannolikheten att ett företag hamnar på obestånd inom 12 månader.</p>
Bokslutsinformation	<p>Bokslut är normaliserade mot bokslutslängd och kalenderår. Inaktiva- och bokslut kortare än 6 månader exkluderas.</p> <p>Vad gäller förändring av bokslutsposter så definieras en positiv förändring som en förändring som är större än riksmedianen, eller större än 0 om riksmedianen är negativ. För en negativ förändring gäller det motsatta.</p> <p>Index som visas i grafer är skillnaden mellan andelen med positiv och negativ förändring.</p>
Nyckeltal	<p>Avkastning på totalt kapital: (rörelseresultat + finansiella intäkter (+ jämförelsestörande poster om positiva)) / balansomslutning.</p> <p>Genomsnittlig skuldränta: (finansiella kostnader (+ jämförelsestörande poster om negativa)) / (kortfristiga + långfristiga skulder + (0,3 x obeskattade reserver) + avsättningar).</p> <p>Kassalikviditet: (summa omsättningstillgångar - varulager) / summa kortfristiga skulder.</p> <p>Konsolideringsgrad: (obeskattade reserver + summa eget kapital) / balansomslutning.</p> <p>Rörelsemarginal: resultat efter avskrivningar / summa rörelseintäkter.</p> <p>Riskbuffert: avkastning på totalt kapital - genomsnittlig skuldränta.</p> <p>Materiell anläggningsstruktur: materiella anläggningstillgångar / summa anläggningstillgångar.</p>
Arbetsför person	<p>En arbetsför person är en svensk person, 18-65 år, som finns registrerad i UCs databas.</p>

Senast uppdaterad 2010-10-29

SNI-gruppering enligt SNI2002 T.O.M 2007-12-31

01-02	Jordbruk, jakt och skogsbruk
05	Fiske
10-14	Utvinning av mineral
15-37	Tillverkning
40-41	El-, gas-, värme- och vattenförsörjning
45	Byggverksamhet
50-52	Parti- och detaljhandel
55	Hotell- och restaurangverksamhet
60-64	Transport, magasinering och kommunikation
65-67	Finansiell verksamhet
70-74	Fastighets- och uthyrningsverksamhet, företagstjänster
75	Offentlig förvaltning och försvar
80	Utbildning
85	Hälso- och sjukvård, sociala tjänster
90-93	Andra samhällliga och personliga tjänster
95	Hushållens verksamhet
99	Verksamhet vid internationella organisationer

Senast uppdaterad 2010-10-29

SNI-gruppering enligt SNI2007 FR.O.M 2008-01-01

01-03	Jordbruk, skogsbruk och fiske
05-09	Utvinning av mineral
10-33	Tillverkning
35	Försörjning av el, gas, värme och kyla
36-39	Vattenförsörjning, avloppsrening, avfallshantering och sanering
41-43	Byggverksamhet
45-47	Handel
49-53	Transport och magasinering
55-56	Hotell- och restaurangverksamhet
58-63	Informations- och kommunikationsverksamhet
64-66	Finans- och försäkringsverksamhet
68	Fastighetsverksamhet
69-75	Verksamhet inom juridik, ekonomi, vetenskap och teknik
77-82	Uthyrning, fastighetsservice, resetjänster och andra stödtjänster
84	Offentlig förvaltning och försvar, obligatorisk socialförsäkring
85	Utbildning
86-88	Vård och omsorg
90-93	Kultur, nöje och fritid
94-96	Annan serviceverksamhet
97-98	Förvärvsarbete i hushåll
99	Verksamhet vid internationella organisationer, utländska ambassader o.d.

Senast uppdaterad 2010-10-29

Bilaga del 2

Underlag till ett urval av de grafer som presenteras i rapporten.

K=Åmåls kommun, L=Västra Götalands län, S=Sverige

Arbetsföra personer						
		2009	2008	2007	2006	2005
Antal arbetsföra	K	7 367	7 373	7 411	7 369	7 383
	L	993 883	983 944	971 989	961 101	953 831
	S	5 861 033	5 804 226	5 727 742	5 673 313	5 636 996
<i>Senast uppdaterad 2010-10-29</i>						

Bokslutsinformation, nyckeltal del 1						
		2009	2008	2007	2006	2005
Avkastning på totalt kapital (median)	K	3.7%	6.1%	6.6%	6.5%	5.7%
	L	5.3%	6.1%	7.1%	6.8%	6.0%
	S	5.2%	5.9%	6.9%	6.7%	5.7%
Kassalikviditet (median)	K	126.3%	116.8%	113.3%	124.5%	118.5%
	L	147.7%	145.2%	140.9%	138.2%	135.2%
	S	150.3%	146.4%	143.0%	139.6%	136.0%
Konsolideringsgrad (median)	K	37.5%	40.6%	37.8%	34.5%	35.5%
	L	45.1%	44.2%	43.3%	43.0%	42.3%
	S	45.3%	44.3%	43.4%	43.1%	42.3%
Materiell anläggningsstruktur (median)	K	97.7%	97.4%	99.2%	99.4%	99.3%
	L	85.5%	89.2%	93.3%	94.3%	95.3%
	S	87.4%	90.2%	93.6%	95.2%	96.1%
Andel med negativt eget kapital	K	6.1%	8.0%	8.5%	7.8%	7.8%
	L	4.6%	5.4%	5.1%	5.2%	5.5%
	S	5.0%	5.7%	5.4%	5.4%	5.7%
Riskbuffert (median)	K	0.5%	1.6%	2.5%	3.2%	2.8%
	L	2.3%	2.1%	3.9%	4.1%	3.2%
	S	2.2%	1.9%	3.6%	3.9%	2.9%
Rörelsemarginal (median)	K	1.4%	2.7%	4.0%	3.4%	2.9%
	L	2.0%	2.5%	3.2%	3.1%	2.6%
	S	2.2%	2.5%	3.2%	3.1%	2.6%
<i>Senast uppdaterad 2010-10-29</i>						

Bokslutsinformation, nyckeltal del 2

		2009	2008	2007	2006	2005
Antal anställda (summa)	K	1 354	1 665	1 632	1 868	1 864
	L	319 340	359 453	363 276	352 043	342 395
	S	2 163 160	2 307 280	2 285 798	2 186 807	2 104 500
Nettoomsättning (median)	K	1 781 600	1 841 000	1 903 500	1 848 500	1 527 000
	L	1 447 000	1 511 000	1 613 000	1 611 333	1 612 311
	S	1 407 000	1 463 000	1 539 680	1 539 000	1 525 500
Nettoomsättning (summa)	K	2.5 md	3.2 md	3.2 md	3.5 md	3.3 md
	L	892.6 md	1 132.9 md	1 176.3 md	1 087.6 md	1 004.0 md
	S	5 913.1 md	6 718.8 md	6 572.2 md	6 007.0 md	5 438.4 md
Omsättning per anställd (median)	K	810 000	863 500	834 584	829 479	793 500
	L	797 000	822 500	838 000	814 630	804 000
	S	789 333	808 000	817 000	802 528	784 519
Resultat efter finansnetto (median)	K	22 500	40 000	54 000	54 000	43 000
	L	59 000	56 000	88 333	84 333	62 000
	S	55 000	50 500	77 000	75 000	53 500

Senast uppdaterad 2010-10-29

Bokslutsinformation, förändring av nettoomsättning

		2009	2008	2007	2006	2005
Andel med negativ förändring	K	52.1%	42.9%	37.2%	34.2%	38.3%
	L	50.6%	44.5%	36.5%	36.3%	38.4%
	S	49.4%	44.1%	36.9%	37.1%	39.4%
Andel med positiv förändring	K	42.8%	51.3%	45.0%	49.8%	50.7%
	L	44.6%	50.2%	50.6%	51.2%	51.7%
	S	45.7%	50.7%	50.7%	50.7%	50.8%

Senast uppdaterad 2010-10-29

Bokslutsinformation, förändring av resultat efter finansnetto

		2009	2008	2007	2006	2005
Andel med negativ förändring	K	50.4%	49.3%	50.6%	46.0%	41.2%
	L	47.8%	50.7%	46.1%	42.8%	44.0%
	S	47.7%	50.3%	46.6%	42.6%	43.6%
Andel med positiv förändring	K	45.2%	47.1%	47.9%	46.8%	54.1%

Senast uppdaterad 2010-10-29

Bokslutsinformation, förändring av resultat efter finansnetto

		2009	2008	2007	2006	2005
Andel med positiv förändring	L	47.8%	45.0%	50.7%	50.1%	49.8%
	S	47.7%	45.3%	50.0%	50.3%	50.2%

Senast uppdaterad 2010-10-29

Styrelseinformation

		0909 - 1009	0809 - 0909	0709 - 0809	0609 - 0709	0509 - 0609
Andel kvinnliga styrelsemedlemmar	K	20.7%	19.5%	21.3%	22.3%	19.8%
	L	15.5%	15.2%	15.1%	14.9%	14.4%
	S	16.8%	16.5%	16.1%	15.8%	15.5%
Andel kvinnliga VD	K	6.5%	7.0%	5.5%	5.7%	6.3%
	L	10.8%	10.2%	10.0%	9.5%	8.9%
	S	13.0%	12.4%	12.1%	11.5%	11.0%
Andel utländska styrelsemedlemmar	K	5.5%	5.9%	6.1%	6.8%	6.1%
	L	4.7%	4.8%	4.8%	4.8%	4.8%
	S	4.6%	4.8%	4.8%	4.6%	4.5%

Senast uppdaterad 2010-10-29

Koncerninformation

		0909 - 1009	0809 - 0909	0709 - 0809	0609 - 0709	0509 - 0609
Andel som tillhör koncern	K	15.8%	16.4%	18.1%	19.5%	18.8%
	L	21.2%	22.5%	24.4%	25.8%	25.0%
	S	18.8%	20.0%	21.6%	23.2%	22.5%
Andel som tillhör utländsk koncern	K	2.9%	2.6%	3.1%	2.8%	3.2%
	L	4.4%	4.6%	4.2%	4.5%	4.2%
	S	4.8%	5.0%	4.9%	4.8%	4.6%

Senast uppdaterad 2010-10-29

Obeståndsrisk

		0909 - 1009	0809 - 0909	0709 - 0809	0609 - 0709	0509 - 0609
Genomsnittlig Riskprognos	K	2.0%	2.4%	1.7%	0.9%	1.0%
	L	2.2%	2.3%	1.5%	0.9%	1.0%
	S	2.3%	2.4%	1.7%	1.0%	1.1%

Senast uppdaterad 2010-10-29