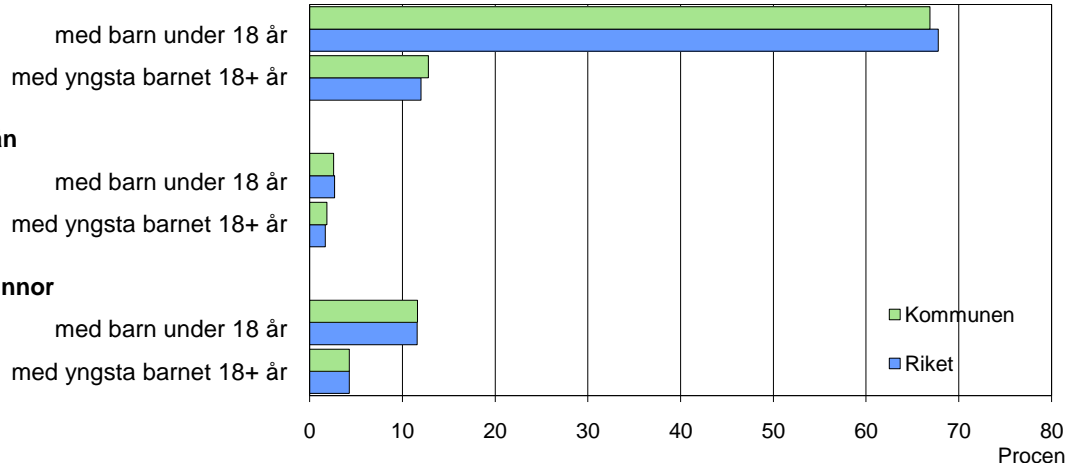


Barn och föräldrar efter familjetyp 2008

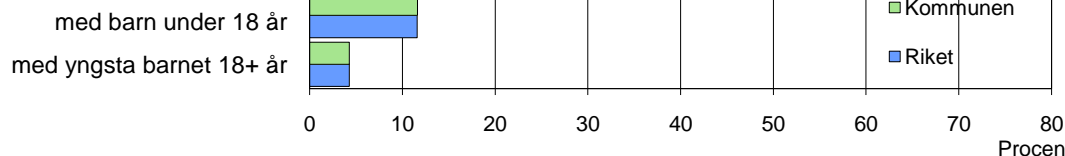
Sammanboende



Ensamstående män



Ensamstående kvinnor



Barn 0–17 år efter föräldrarnas sammanboendeform 2008

Sammanboendeform	Enligt folkbokföringen						Enl. unders. HEK Riket 2007	
	Kommunen			Riket			Antal 1 000-tal	%
	Barn Antal	Medelantal % syskon*		Barn Antal 1 000-tal	Medelantal % syskon*			
Barn till sammanboende	1 948	79	1,4	1 528	79	1,3	1 572	81
gifta	1 227	50	1,6	1 067	56	1,4	1 053	55
sambor m. gemensamma barn	721	29	1,2	461	24	1,1	453	23
sambor m. enbart särkullsbarn	67	3
Barn till ensamstående män	94	4	1,0	72	4	0,8	85	4
Barn till ensamstående kvinnor	410	17	1,0	319	17	1,1	274	14
Flyttat hemifrån eller ofullst. uppg.	6	0
Samtliga barn	2 457	100	1,3	1 922	100	1,3	1 931	100
Barn till sammanboende bor med båda biologiska föräldrar	1 803	93	1,4	1 425	93	1,3		
mor+styvfar	123	6	1,7	79	5	1,7		
far+styvmor	15	1	1,5	17	1	2,0		

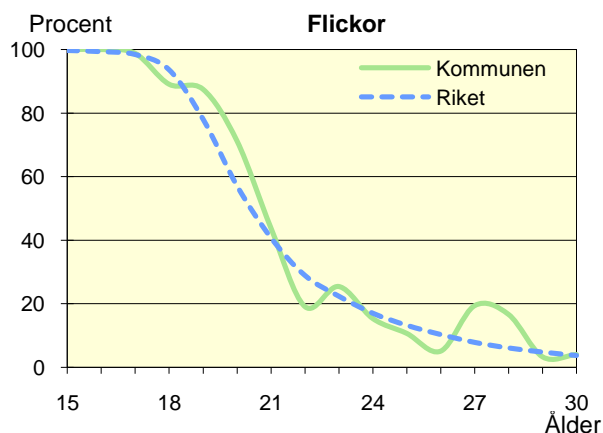
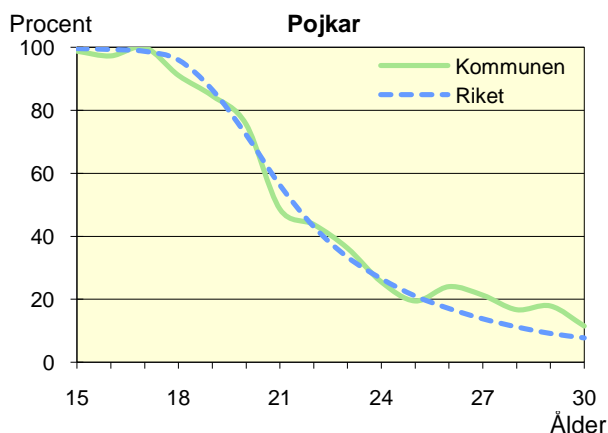
* Avser hemmaboende barn 0–21 år

Uppgifter saknas om "Barn till sambor med enbart särkullsbarn" p.g.a. brister i folkbokföringen. Dessa

barn ingår i någon av grupperna "Barn till ensamstående män" eller "Barn till ensamstående kvinnor". Se vidare förklaringar i särskilt blad.

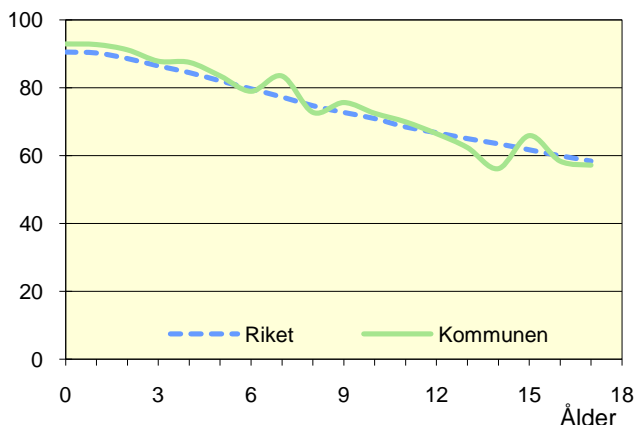
Hemmaboende ungdomar efter ålder 2008

Andel av ungdomarna i åldern 15–30 år som fortfarande bor hemma



Biologiska föräldrar 2008

Andel barn 0–17 år som bor med båda föräldrarna
Procent



Barn som bor med båda föräldrarna 2008

	Vid		
	6 års ålder	13 års ålder	17 års ålder
Kommunen	79	62	57
Riket	80	65	58

Andel (%) av alla i resp. ålder

Barn vilkas föräldrar separerat 2006–2008

Barnets ålder	Föräldrarna var		Separationer/100 barn	
	Gifta	Sambo	Kommunen	Riket
0–5 år	16	39	2,9	3,3
6–12 år	41	32	3,3	3,1
13–17 år	36	17	2,7	2,8
0–17 år	93	88	3,0	3,1

Svensk och utländsk bakgrund 2008

Födelseland	Procentuell fördelning Kommunen				Riket
	0–5 år	6–12 år	13–17 år	0–17 år	0–17 år
Barn födda i Sverige	99	93	91	94	94
båda föräld. födda i Sverige	81	78	79	79	72
en föräld. född utomlands	9	9	9	9	11
båda föräld. födda utomlands	8	6	4	6	11
Barn födda utomlands	1	7	9	6	6
därav adoptivbarn	0	0	0	0	1
Samtliga barn, %	100	100	100	100	100
Samtliga barn, antal	683	916	861	2 460	1 924 694

Barn till förvärvsarb. föräldrar 2008

Familjetyp	Andel (%) av barnen i resp. familjetyp	
	Kommunen	Riket
Sammanboende		
Pappa	89	91
Mamma	81	83
Ensamstående		
Pappa	87	86
Mamma	74	72

Föräldern förvärvsarbetar i november det aktuella året

Barn till arbetslösa föräldrar 2008

Familjetyp	Andel (%) av barnen i resp. familjetyp	
	Kommunen	Riket
Sammanboende		
Pappa	6	4
Mamma	16	8
Ensamstående		
Pappa	10	6
Mamma	20	10

Föräldern har varit arbetslös någon gång under året

Disponibel inkomst i familjer med barn 0–17 år 2008

Familjetyp	1 barn		2 barn		3 barn		4+ barn	
	Kom.	Riket	Kom.	Riket	Kom.	Riket	Kom.	Riket
Sammanboende föräldrar	424	458	428	483	433	482	409	445
Ensamstående pappor	229	258	268	282	230	288	..	274
Ensamstående mammor	194	214	219	237	270	253	..	276
Alla barnfamiljer	354	379	408	454	409	459	405	416

Avser medianinkomst, tkr