

# PLANBESTÄMMELSER

Följande gäller inom nedanstående beteckningar. Där beteckning saknas gäller bestämmelsen inom hela planområdet. Endast angiven användning och utformning är tillåten.

## GRÄNSBETECKNINGAR

- Linje lagd 3 meter utanför planområdets gräns
- - - Användningsgräns
- · · Egenskapsgräns

## ANVÄNDNING AV MARK

### Kvartersmark

- H Handel
- HK Handel och/eller kontor

### Utnyttjandegrad

- $e_1$  Största tillåtna byggnadsyta i m<sup>2</sup>

### Begränsning av markens bebyggande

- Marken får ej bebyggas
- Skyddszon 30 meter, enligt länsstyrelsen beslut får byggnad ej uppföras närmare vägområde än 30 meter

### Utformning

- $II$  Högsta tillåtna antal våningar
- $f_1$  Fasaden ska dämpa så att högsta dygnsekivalenta ljudnivå ej överstiger 40 dBA i kontors/arbetslokaler
- $m_1$  Belysning inom planområdet skall utformas så att bländande sken för biltrafiken och närboende ej uppstår.

### Markens anordnande

- Stängsel utan öppning skall finnas

### Administrativa bestämmelser

Genomförandetiden är 5 år från det datum då beslutet att anta detaljplanen vinner laga kraft

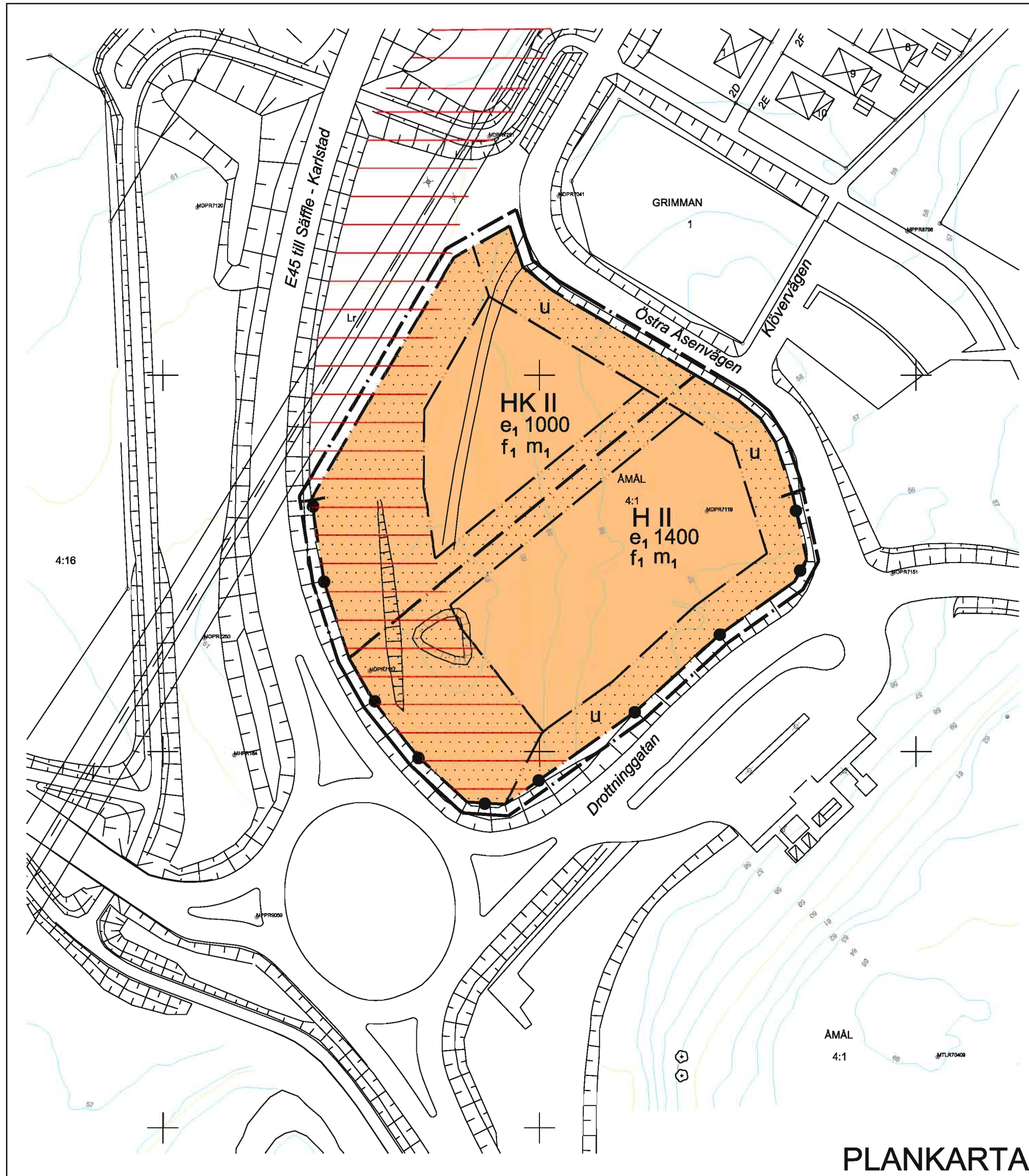
Upprättad på Bygg- och planenheten i Åmåls kommun

.....  
Laila Nilsson, planingenjör

.....  
Susanne Andersson, stadsarkitekt

## ILLUSTATION

- Ny fastighetsgräns
- Ny byggnad
- Parkeringsplatser
- Vegetation



PLANKARTA

## GRUNDKARTANS BETECKNINGAR

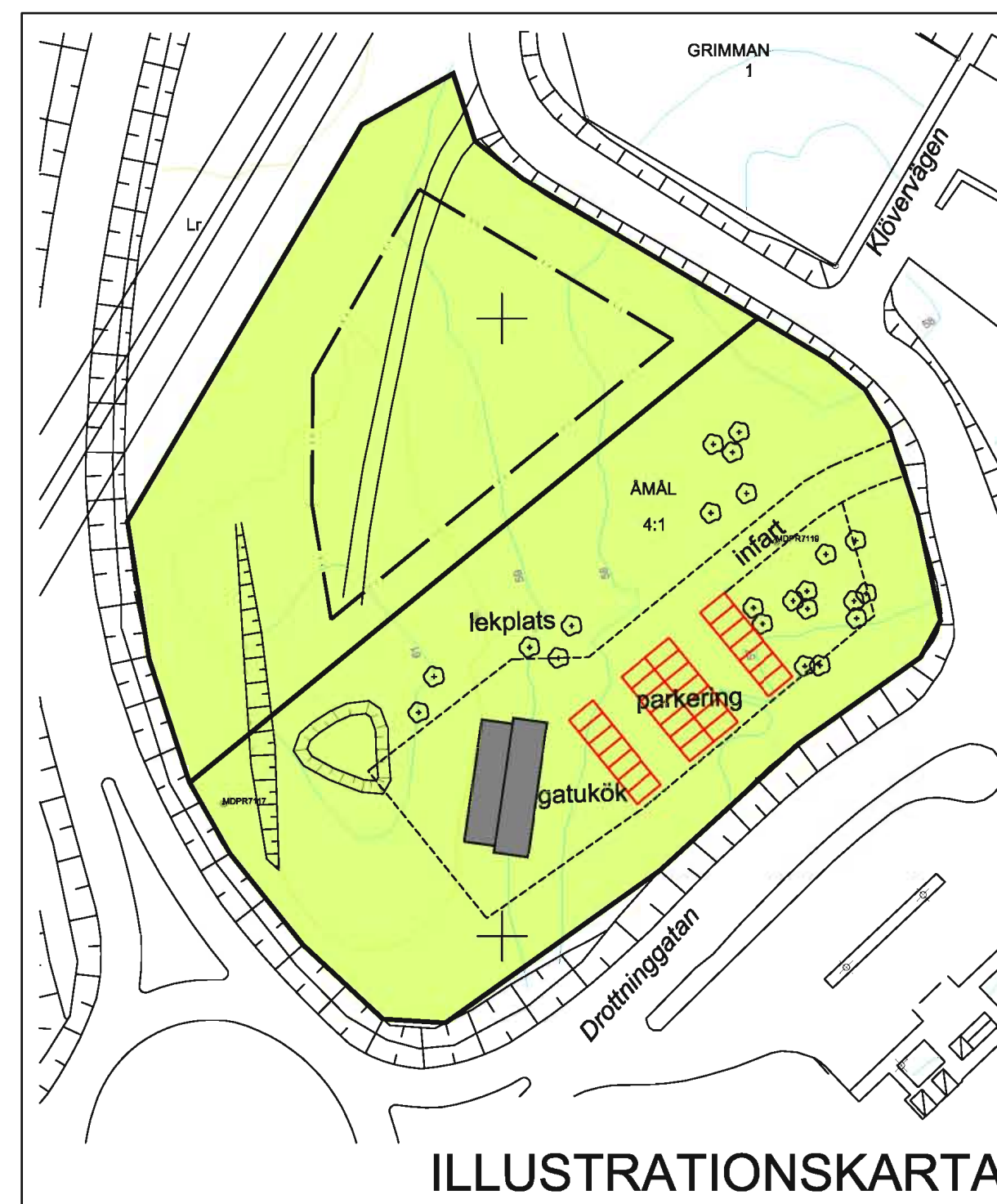
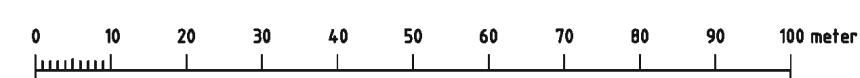
- Trakt-/Kvartersgräns
- Fastighetsgräns
- Servitutsgräns
- AMÅL**  
4:16 Trakt-/Kvartersnamn
- $Lr$  Fastighetsbeteckning
- Område för ledningsrätt
- Byggnader, fasadlinjer redovisade
- Byggnader, takens begränsningslinjer är redovisade
- Staket
- Slänt
- El-ledning
- Dike
- Trappa
- Väg
- Väg inne på tomt
- Nivåkurvor
- Avvägd höjd
- Rutnätspunkt

Grundkartan upprättad genom nymätning och utdrag ur Åmåls kommuns kartdatabas. Aktualitetsstandard: 2  
Koordinatsystem: RT90 7,5 gon V 65:0 i höjd RH00 Måtklass: 3

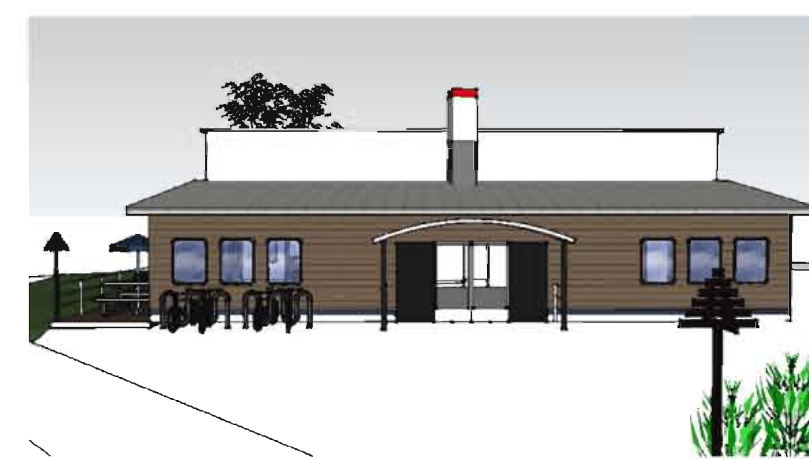
Kartbild aktuell inom planområdet september 2009  
Fastighetsredovisning aktuell 2009-09-11  
Beträffande undersjöriska ledningar hänvisas till resp ledningsdragande verk

AMÅLS KOMMUN  
SAMHÄLLSBYGGNADSFÖRVALTNINGEN  
GIS-enheten 2009-09-11

.....  
Ulla Johansson  
Mättningschef



ILLUSTRATIONSKARTA



Fasad mot öster



Fasad mot sydväst

	Beslutsdatum	Instans
PLANKARTA MED BESTÄMMELSER	GODKÄNNANDE	
	ANTAGANDE	
	LAGA_KRAFT	
Detaljplan för del av Åmål 4:1, gatukök vid rondellen		
Bygg- och planenheten, Laila Nilsson		
Utställningshandling 2010-03-24		