

## Utredning SKOLA 2010

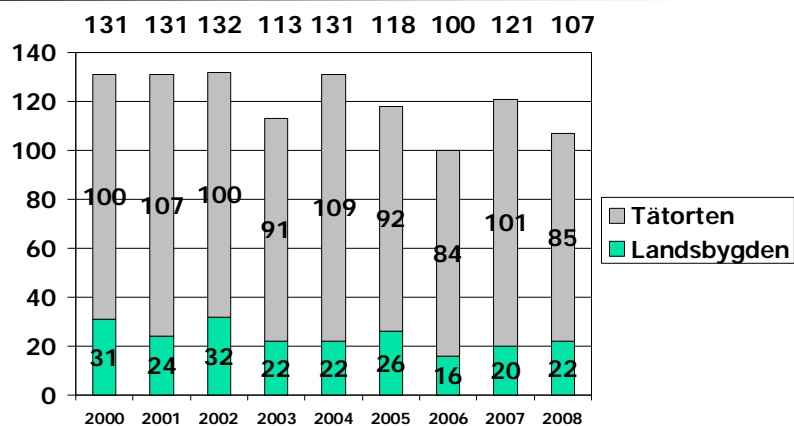
- Den ekonomiska situationen i Åmåls kommun, i kombination med ett kraftigt minskande elevantal i grundskolan, gör att verksamheten måste samordnas och effektiviseras ytterligare.
- Därför har barn- och utbildningsförvaltningen fått i uppdrag att utreda och föreslå hur skolan ska organiseras från hösten 2010 och framåt.
- Målsättningen är att bedriva en effektiv och kvalitativ skola inom de ekonomiska ramarna.
- Nedan följande faktaunderlag i form av antal barn och elever

2009-08-14

ÅMÅLS KOMMUN

1

## Antal barn födda 2000-2008



2009-08-14

ÅMÅLS KOMMUN

2

## Prognos – antal barn

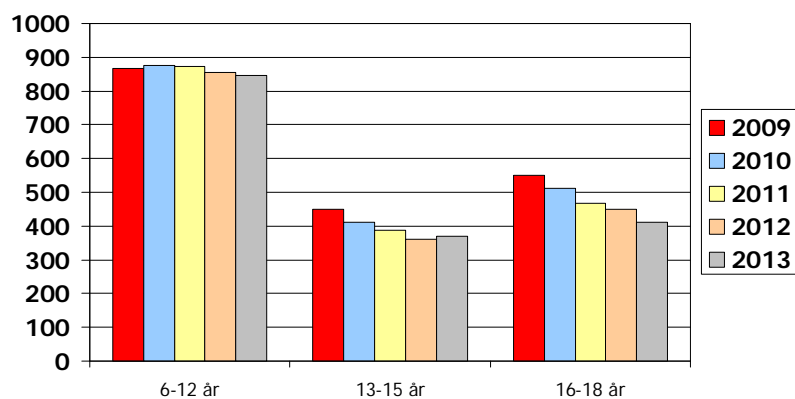
Verksamhet	Ålder	2009	2010	2011	2012	2013
Förskoleverksamhet	1 år	107	102	109	108	109
	2 år	121	107	102	109	108
	3 år	100	121	107	102	109
	4 år	118	100	121	107	102
	5 år	131	118	100	121	107
Grundskoleverksamhet F-6	6 år	113	131	118	100	121
	7 år	132	113	131	118	100
	8 år	131	132	113	131	118
	9 år	131	131	132	113	131
	10 år	118	131	131	132	113
	11 år	121	118	131	131	132
	12 år	122	121	118	131	131
	13 år	144	122	121	118	131
Skolår 7-9	14 år	145	144	122	121	118
	15 år	160	145	144	122	121
	16 år	161	160	145	144	122
Gymnasieskola	17 år	190	161	160	145	144
	18 år	199	190	161	160	145

2009-08-14

ÅMÅLS KOMMUN

3

## Elevunderlag, demografi 2009-2013

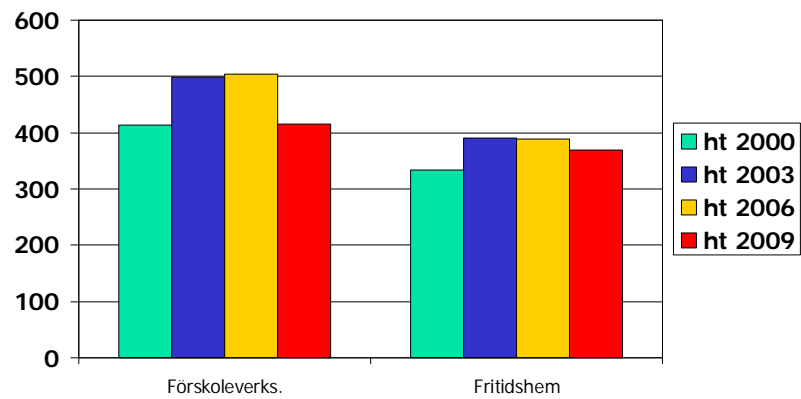


2009-08-14

ÅMÅLS KOMMUN

4

## Antal barn kommunal barnomsorg 2000, 2003, 2006, 2009

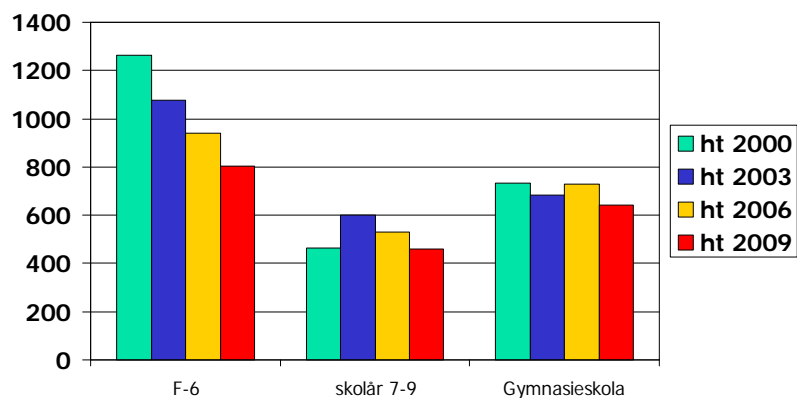


2009-08-14

ÅMÅLS KOMMUN

5

## Antal elever kommunala skolor 2000, 2003, 2006, 2009



2009-08-14

ÅMÅLS KOMMUN

6