



NYHETSRESEN FRÅN EUROPA DIREKT ÅMÅL

DECEMBER 2006



Nytt landsbygdsprogram

2007 startar det nya landsbygdsprogrammet som stödjer

- utveckling av landsbygden,
- miljöförbättrande åtgärder
- ökad konkurrenskraft

Varje medlemsstat har ett landsbygdsprogram för 2007-2013. Programmen finansieras till hälften av EU och till hälften nationellt.

Det övergripande målet för landsbygdsprogrammet är att främja en ekonomiskt, ekologiskt och socialt hållbar utveckling av landsbygden. Detta mål omfattar en hållbar produktion av livsmedel, sysselsättning på landsbygden, hänsyn till regionala förutsättningar och hållbar tillväxt. Landskapets natur- och kulturvärden ska värnas och den negativa miljöpåverkan ska minskas.

(Läs mer på www.sjv.se)



Leader

Leader är en metod som gör det möjligt för invånare och företag på landsbygden att arbeta med lokal utveckling tillsammans med den offentliga sektorn. Syftet är att med stöd av lokal kunskap och engagemang utveckla landsbygden. En särskild form av lokalt partnerskap skall bildas, en sk LAG-grupp. Där ska det finnas

representanter för tre sektorer i samhället: ideella sektorn, offentliga sektorn och privata sektorn. LAG-gruppen svarar för att ta fram en gemensam utvecklingsstrategi för ett geografiskt område, ett så kallat Leader-område. Gruppen fattar också beslut om vilka projekt som kan få medfinansiering via landsbygdsprogrammet.

Målet är att Leader ska omfatta 75 procent av den svenska landsbygdsbefolkningen. Ett Leader-område bör ha ca 10 000 - 100 000 invånare och bestå av flera kommuner eller delar av kommuner.

(Läs mer på http://ec.europa.eu/agriculture/rur/leaderplus/index_sv.htm)



(Per Jonsson-Bengtsson, Kurt Svensson-Åmål, Ann-Marie Jacobsson-Färgelanda, Martin Carling-Dals Ed och Robert Svensson-Mellerud, samtliga ks-ordföranden (c) fr. 2007, deltog i Leader-mötet i Åmål den 11 december.

Leader-diskussioner i Åmål

Europa Direkt Åmål var värd, tillsammans med LRF, Hushållningssällskapet Väst, Länsbygderrådet och Coompanion Fyrbodalen, när representanter från Dalslandskommunerna samt Säffle, Årjäng och Vänersborg träffades i Åmål den 11 december för ett öppet samtal kring tankar om att bilda ett gemensamt Leader-område. Intresset var stort hos deltagarna och man beslutade att påbörja en gemensam ansökan till länsstyrelsen.

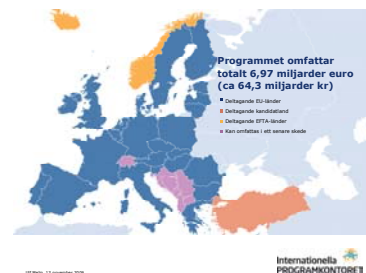


Livslångt lärande

Från årsskiftet lanserar EU utbildningsprogrammet för 2007-2013 - *Programmet för livslångt lärande*. Programmet ska medverka till att stärka unionen som ett kunskapsamhälle och främja utbyten, samarbete och rörlighet mellan elever, studenter, lärare och utbildningsinstitutioner i Europa. Det nya EU-programmet ger oss i Sverige ökade möjligheter att stärka vår position inom utbildningsområdet.

Den totala budgeten för programmet är 6,97 miljarder euro. Den nya utbildningssatsningen innebär mer pengar för Sverige att fördela jämfört med tidigare. Mest pengar, 40 procent, fördelas till programmet för högre utbildning, *Erasmus*. 25 procent går till yrkesutbildningsprogrammet *Leonardo da Vinci* och skolprogrammet *Comenius* får 13 procent. 4 procent av programbudgeten fördelas till vuxenutbildning genom *Grundtvig*. Resterande satsas bland annat på gemensamma aktiviteter för lärare och beslutsfattare inom olika utbildningsformer.

Comenius omfattar förskolor, grundskolor och gymnasieskolor genom partnerskap och samar-





NYHETS BREV FRÅN EUROPA DIREKT ÅMÅL

DECEMBER 2006

betsprojekt. Från 2008 kan ev. n högstadie- och gymnasieelever från skolor som deltar i Comeniuspartnerskap kunna studera vid andra skolor i partnerskapet under upp till ett läsår.



I högskoleprogrammet **Erasmus** vidgas möjligheterna för studenter att praktisera på företag. Liksom tidigare erbjuder Erasmus möjligheter för högskolelärare att undervisa vid andra lärosäten i Europa och studenter på olika nivåer att studera på utländska universitet.

I yrkesutbildningsprogrammet **Leonardo da Vinci** kvarstår inriktningen på praktik och utbyten för elever, unga arbetstagare och utbildare. Inom programmet finns även möjligheter att delta i projekt för att utveckla yrkesutbildningen.

Inom programmet för vuxnas lärande, **Grundtvig**, som även fortsättningsvis i huvudsak riktas till lärare, öppnas ev. möjligheten för vuxenstuderande att delta från 2008. Alla Grundtvigprojekt kommer i det nya programmet att löpa i två år utan krav på förnyad ansökan under perioden.

Programmet för livslångt lärande omfattar de 27 medlemsländerna samt kandidatlandet Turkiet. Liksom tidigare deltar även de tre EFTA-länderna Island, Liechtenstein och Norge.

I programmet understryks den så kallade mobiliteten, alltså den individuella rörligheten mellan de deltagande länderna. Programmet innebär ökade möjligheter för elever, studenter och lärare att besöka varandra, utbyta kunskaper och studera i andra europeiska länder.

Första utlysningen sker 1 februari 2007 och ansökningar ska vara inlämnade 30 mars 2007.

(Läs mer på www.programkontoret.se)



Ett Europa för medborgarna

heter det nya programmet som ger möjligheter att föra samman människor från lokalsamhällen i hela Europa, så att de kan dela *Programmet för livslångt lärande* och utbyta erfarenhet, åsikter och värderingar, lära av historien och bygga för framtiden. Den första ansökningsomgången sker redan den 10 januari 2007.

(Läs mer på http://ec.europa.eu/townwinning/index_sv.htm)

Vandringsutställning

Vi har nu startat upp en vandringsutställning för gymnasieskolorna. Utställningen består av en kartmonter och ett broschyrställ med material som riktar sig till ungdomar. Den första finns i Årjäng för att sedan vandra vidare till Strömkulleskolan i Bengtsfors och Utsiktens gymnasieskola i Ed i januari. Övriga

skolor kommer att kontaktas efter nyår.



Arbetsförmedlingarna

Vi har varit runt på arbetsförmedlingar i vårt närområde med material om möjligheter att bli volontär i Europa genom det nya EU-programmet *Ung och aktiv i Europa*. Andra arbetsförmedlingar i vårt upptagningsområde har också fått materialet via vanlig post. Nu hoppas vi att många ungdomar tar chansen att bli EU-volontär och kontaktar oss.

**God Jul och
Gott Nytt
År
önskar**



Europa Direkt ÅMÅL

Nyhetsbrev från Europa Direkt Åmål ges ut en gång i månaden. Vi som jobbar på Åmålskontoret är Jan-Erik Lundin, verksamhetsansvarig, Anna Ottosson, EU-handläggare och Monica Åhl, assistent.



Förutom allmän information om EU, är kontorets huvudinriktning ungdomar och företagare.